

ŚRODKI WIĄŻĄCE I PRODUKTY CHRONIĄCE PRZED SKUTKAMI WYCIEKÓW

PORADNIK DOTYCZĄCY PREWENCJI I NEUTRALIZACJI
WYCIEKÓW W RAZIE AWARII ORAZ PRZY OBSŁUDZE
SUBSTANCJI NIEBEZPIECZNYCH



KAISER+KRAFT

WSZYSTKO DLA FIRMY.



ŚRODKI WIĄŻĄCE / ABSORBENTY / USUWANIE WYCIEKÓW

Wszędzie tam, gdzie transportowane, składowane, wykorzystywane lub przetwarzane są substancje niebezpieczne, jak oleje, benzyna, olej napędowy, substancje chemiczne, kwasy, zasady, rozpuszczalniki i tym podobne, powstają zagrożenia: może dojść do niekontrolowanych wycieków, rozprysków lub utraty chłodziwa przez maszyny, prowadzących np. do zanieczyszczenia gleby lub wód, gruntowych oraz stanowiących ryzyko wypadnięcia w poślizg ludzi i pojazdów.

Bezpieczeństwo w Państwa firmie

- Regulacje prawne, krajowe oraz międzynarodowe przepisy o ochronie środowiska zobowiązują przedsiębiorstwa do podjęcia prewencyjnych środków zabezpieczających, odnoszących się do obchodzenia się z substancjami niebezpiecznymi (obowiązek zabezpieczenia), mających na celu zapobieganie negatywnemu wpływowi tych środków na pracowników i środowisko.
- Uniknięcie wysokich kosztów i dodatkowych nakładów na skutek kar, kosztów związanych z ochroną, utylizacją i sprzężaniem.
- Ochrona pracowników, środowiska i Państwa firmy przed wyciekami substancji niebezpiecznych za pomocą naszych profesjonalnych środków wiążących.

Prewencja

Docelowe działania prewencyjne w obszarach zagrożonych poprzez zastosowanie odpowiednich środków wiążących i środków do neutralizacji wycieków.

W razie nagłego wypadku

Szybka i efektywna pomoc w razie wycieków i awarii dzięki prawidłowo dobranym produktom chroniącym przed skutkami wycieków.



Niniejszy poradnik pomoże Państwu w wyborze prawidłowego, najbardziej efektywnego i korzystnego cenowo środka wiążącego, tak aby idealne rozwiązanie było zawsze pod ręką.



WŁÓKNINY WIĄŻĄCE

Efektywne wchłanianie i ograniczanie rozlanych cieczy.

Prewencyjnie i w razie nagłego wypadku.



Prewencyjne zastosowanie

Przed i pod maszynami i beczkami. Jako podkładka dla zabrudzonych narzędzi i części maszyn, na stole warsztatowym i powierzchni roboczej.

W wewnętrznych obszarach ruchu pieszego i ruchu pojazdów. Odgradzanie wyciekających cieczy.

Pod kapiącymi obszarami. Do czyszczenia części. Na utwardzonych / nieutwardzonych podłożach.

Bezpyłowe zastosowanie.

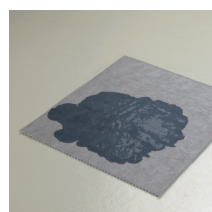
Stosowanie w razie awarii

Wchłanianie wycieków wewnątrz i na zewnątrz budynków, na możliwie gładkim podłożu. Odgrodzenie substancji szkodliwych i wchłanianie z powierzchni wód.

Tak szybko i łatwo



Nalożyć tkaninę wiążącą ...



zostawić do wchłonięcia ...



usunąć napelnioną tkaninę

WŁÓKNINY WIĄŻĄCE W 100% Z WŁÓKNA POLIPROPYLENOWEGO

Korzyści dla klienta

Niskie koszty

- Bardzo wysoki poziom absorpcji, 25krotność ciężaru własnego
- Bardzo chłonne – dlatego pozwalają na redukcję zużycia materiałów
- Niski ciężar własny i bardzo wysoki poziom absorpcji pozwalają na zmniejszenie kosztów
- Do 70% niższe koszty utylizacji niż w przypadku tradycyjnych środków wiążących
- Łatwo kontrolowane zużycie
- W zależności od obszaru zastosowania można użyć włókien wiążących, wchłaniających olej a nie wodę

Bezpieczeństwo i czystość

- Niepyłące, odporne na ścieranie, niestrzępiące, dzięki temu bez zabrudzenia maszyn, stanowisk pracy, zaburzania procesów roboczych
- Włókien nie trzeba mozolnie zmiatać
- Brak zagrożeń dla zdrowia w formie poślizgnięć lub konieczności wdychania pyłu
- Wysoka wartość opałowa przy utylizacji termicznej – mniej niż 0,05% pozostałości po spopieleniu

Łatwe zastosowanie

- Idealne do prewencyjnych zastosowań przy maszynach, na i pod stanowiskami pracy, w miejscach potencjalnych wycieków, jak np. zawory, kurki, odpływy itp.
- Szybka, łatwa i efektywna obsługa przy stratach wody, wyciekach, awariach itp.
- Lekkie – dzięki czemu szybkie, łatwe, gwarantują oszczędność czasu w trakcie stosowania
- Dzięki barwnemu kodowaniu (niebieski, szary, żółty) znajdują Państwo właściwą włókninę dla danego zastosowania

Pozostałe produkty pomocne w neutralizacji i usuwaniu wycieków znajdą Państwo na stronie

www.kaiserkraft.pl/Absorbenty

3 WERSJE WŁÓKNIN WIĄŻĄCYCH

W zależności od wchłanianej cieczy



OLEJE

Kolor niebieski

Do oleju, benzyny, oleju napędowego, benzenu, toluenu, metanolu, oleju mineralnego i bezwodne piny do obróbki metali. Odporne na działanie wody, pływają na wodzie. Do oddzielania oleju od wody.

Kolor biały: Stosowane głównie w ochronie wód

UNIWERSALNE

Kolor szary

Do środków chłodzących, rozpuszczalników, smarów, węglowodorów i ich pochodnych, oleju mineralnego, cieczy hydraulicznych, wody, emulsji, oleju, farb, słabych substancji chemicznych (pochłania wszystkie ciecze).

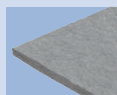
CHEMIKALIA

Kolor ostrzegawczy żółty

Do kwasów (kwas siarkowy, kwas solny, kwas octowy itp.), zasad, agresywnych cieczy, alkoholi, aromatów i tym podobnych.

4 ZASTOSOWANIA I TYPY WŁÓKNIN

W zależności od celu i obciążenia



FIRST

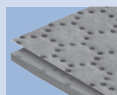
1-warstwowa

Do zwykłych, jednorazowych zastosowań. Idealne w razie awarii i pod maszyny. Obustronnie otwarta, chłonna drobnowłóknista struktura.

2 grubości

Medium – do mniejszych ilości cieczy.

Heavy – bardzo grube, podwójna chłonność do dużych ilości cieczy.

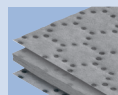


BASIC

2-warstwowa

Do normalnego użytkowania. Idealne jako podkładka robocza i pod maszyny.

Od dołu otwarta, chłonna drobnowłóknista struktura. Dodatkowo wzmocniona od góry – odporna na ścieranie, niestrzępiąca i gładka. Dolna warstwa wyciera i osusza powierzchnie.

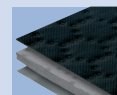


PRO

3-warstwowa

Do długotrwałego, intensywnego użytkowania, do zastosowań wymagających niepozostawiania włókien, np. do czyszczenia części, do ścierania itp.

Od wewnątrz otwarta, chłonna drobnowłóknista struktura, od góry i dołu wzmocniona dodatkową, ochronną warstwą włókniny. Obustronnie odporna na ścieranie, niestrzępiąca i gładka, bardzo wytrzymała, bardzo chłonna, odporna na rozdarcia.



PRO PLUS

3-warstwowa

Idealna jako podkładka w obrębie maszyny, jako podkładka robocza, jako mata.

Z możliwością wchodzenia i wjeżdżania. 100% ochrona podłoża.

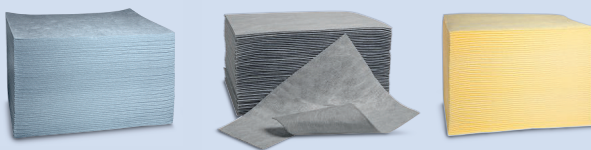
Od wewnątrz otwarta, chłonna drobnowłóknista struktura, od góry wzmocniona – odporna na ścieranie, niepozostawiająca włókien i gładka, od spodu dodatkowa, szczelna, folia antypoślizgowa.



FORMATY

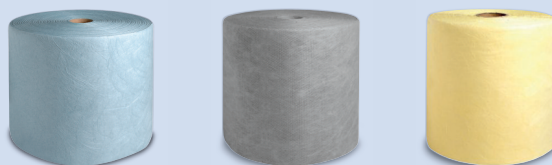
Ręczniki wchłaniające

Praktyczne przycinanie,
perforowanie wzdłużne lub
pośrodku.



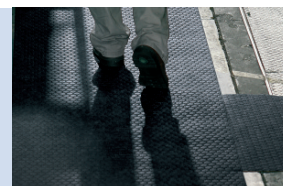
Rolki wchłaniające

Do większych powierzchni.
Do indywidualnego przycięcia.
Format ręczników 40 x 50 cm.



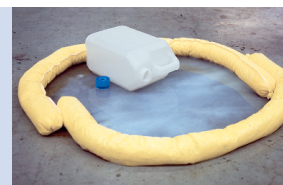
Maty wchłaniające

Antypoślizgowy, szczelny spód.
Z możliwością wchodzenia i
wjeżdżania.



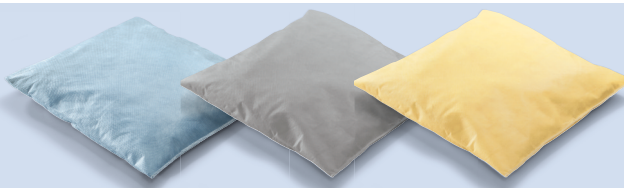
Węże wchłaniające z włókny

Do odgradzania substancji niebezpiecznych.
Układane wokół potencjalnych wycieków
jak maszyny, beczki itp.



Poduszki wchłaniające z włókny

Wchłanianie większych ilości cieczy.
Prewencyjnie pod potencjalnymi
wyciekami jak zawory, kurki, odpływy itp.



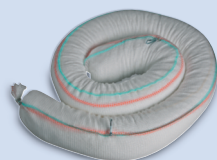
Zestawy awaryjne

Do utrzymywania w rezerwie w razie awarii.
Szybkie, efektywne wchłanianie wycieków
podczas wypadków, awarii itp.



Zapory do wód powierzchniowych

Prewencyjnie i w razie awarii.
Odgraniczenie i wchłanianie substancji
niebezpiecznych z powierzchni wód.



Pokrywy beczek

Wchłanianie strat wody na beczkach
o poj. 200 l podczas przelewania i
napelniania.



Pozostałe produkty pomocne w neutralizacji
i usuwaniu wycieków znajdą Państwo na stronie

www.kaiserkraft.pl/Absorbenty

GRANULATY WIĄŻĄCE

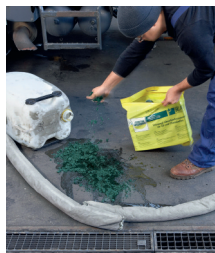
Stosowanie w razie awarii

Odgradzanie zagrożeń i wchłanianie większych wycieków głównie z powierzchni utwardzonych, wewnątrz i na zewnątrz budynków.

Również na szorstkich i porowatych podłożach, jak asfalt.

Docelowo do usuwania dłuższych śladów po oleju.

Tak szybko i łatwo



Równomiernie rozsypać na wyciek ...



zostawić do wchłonięcia ...



zamieść i zutylizować



Uniwersalny koncentrat absorpcyjny

Do stosowania jako uniwersalny środek wiążący, nadający się do wchłaniania prawie wszystkich typów cieczy. Niezastąpiony przy wchłanianiu substancji o konsystencji pasty, jak żywice, lakiery i kleje itp.

Bardzo chłonny, szybka absorpcja.

Jedyny uniwersalny koncentrat absorpcyjny na rynku, posiadającym atest TÜV.

Niskie koszty utylizacji dzięki niskiej wadze i 0,2% pozostałości po spopieleniu (przy spalaniu).

Na zewnątrz budynków lekko wrażliwy na wiatr.

Uniwersalny granulat wiążący typ III R



Silny środek wiążący olej i substancje chemiczne z porowatych skał wulkanicznych, przeznaczony do dróg i podłoży przemysłowych.

Dopuszczony do publicznych i wewnątrzzakładowych obszarów komunikacyjnych.

Wchłanianie oleju oraz wodnistych cieczy, kwasów, zasad, utleniających i palnych ciekłych substancji chemicznych. Posiada certyfikat DEKRA dopuszczający do wchłaniania biopaliw.

Wysoki poziom wiązania oleju i bardzo dobra absorpcja podczas deszczu. Nieznaczny ciężar. Worek z PE z zamykanym dozownikiem do oszczędnego i precyzyjnego użytku.

Zastosowanie na terenach zakładowych i w zakładach przemysłowych, w halach produkcyjnych i warsztatach, w spedycji, na autostradach i ulicach, w straży pożarnej. Trzykrotna kontrola DEKRA. Ziarnistość 0,3 - 4 mm.

Granulat wiążący olej Cork Sorb typ I, II i III R



Wielokrotnie nagradzany środek wiążący, przyjaznym dla środowiska. Badanie DEKRA.

Korek jest odnawialnym, w 100% naturalnym, biologicznie degradowalnym surowcem, chroniącym zasoby.

Nadaje się do wchłaniania każdego typu oleju, rozpuszczalnika i innych związków organicznych. W dużym stopniu obojętny, pływakający i trudno palny. Do stosowania na powierzchniach komunikacyjnych, podłożach przemysłowych i powierzchniach wód. Dopuszczony do stosowania w przemyśle spożywczym.



1 kg Cork Sorb wchłania 4,8 l oleju.



FORMATY

Granulat w worku

Do posypywania



Granulat we włóknie wiążącym

- Wąż absorpcyjny
- Poduszka wchłaniająca



KLASYFIKACJA ŚRODKÓW WIĄŻĄCYCH OLEJ

Wg Ministerstwa Ochrony Środowiska

Typ I

Środek wiążący olej w szczególności do zastosowania w środowiskach wodnych

Typ II

Środek wiążący olej do krótkotrwałego zastosowania na mniejszych akwenach i na lądzie

Typ III

Środek wiążący olej do szczególnych zastosowań na utwardzonym podłożu i powierzchniach komunikacyjnych

Dodatek R

Po zastosowaniu zapewnia wystarczającą przyczepność do powierzchni jezdni



Pozostałe produkty pomocne w neutralizacji i usuwaniu wycieków znajdują Państwo na stronie

www.kaiserkraft.pl/Absorbenty

ZUŻYTE ŚRODKI WIĄŻĄCE NALEŻY ZUTYLIZOWAĆ W EKOLOGICZNY SPOSÓB

- Sposób utylizacji zużytego środka wiążącego jest zależny od wchłanianej substancji oraz kodu odpadu.
- W przypadku środka wiążącego należy zwrócić uwagę na jego materiał bazowy.
- Wchłonięte oleje, emulsje lub substancje chemiczne muszą być trwale wiązane przez dany środek wiążący.
- Środek wiążący powinien dać się zutylizować w ekologiczny sposób. Środek wiążący o wysokiej wartości opałowej i jednocześnie niewielkiej pozostałości po spopieleniu jest optymalny do utylizacji termicznej.
- Środek wiążący o niskim ciężarze własnym i dużej chłonności odciąża środowisko poprzez mniejsze koszty logistyczne i mniejsze koszty utylizacji.

KTO JEST ODPOWIEDZIALNY ZA UTYLIZACJĘ?

- Za utylizację zasadniczo odpowiada osoba wytwarzająca odpad, czyli użytkownik środka wiążącego.
- Zużyte materiały absorpcyjne, zanieczyszczone szkodliwymi substancjami, należy sklasyfikować jako odpady podlegające obowiązkowi udokumentowania lub sklasyfikować i utylizować je wg ustawodawstwa obowiązującego w obrębie UE.
- Osoba wytwarzająca odpad pozostaje za niego odpowiedzialna do momentu jego całkowitej utylizacji.
- Osoba wytwarzająca odpad musi w zależności od klasyfikacji odpadów udokumentować miejsce pobytu odpadów.

POZOSTAŁE PRODUKTY

PREWENCYJNIE ORAZ W PRZYPADKU
NEUTRALIZACJI I USUWANIA WYCIEKÓW



Elastyczne uszczelnienia z poliuretanu

Szybka ochrona przed wyciekającymi płynami. Zapobiega przenikaniu substancji niebezpiecznych i szkodliwych dla środowiska do systemów kanalizacyjnych.

Do natychmiastowego zastosowania, do ponownego użytku, łatwe czyszczenie.



Plastyfikowany materiał dopasowuje się bardzo dobrze do nierównych powierzchni. Uniemożliwia przedostanie się cieczy pod nim. Odporny na większość olei oraz mnogość wodnych chemikaliów przemysłowych.



Składane wanny wychwytywne



Stałe zapory odgradzające

Ciągła ochrona przed niezamierzonym rozprzestrzenianiem się cieczy.



Wiele dodatkowych produktów pomocnych przy prewencji i zarządzaniu wyciekami znajdują Państwo wyłącznie w naszym sklepie internetowym pod www.kaiserkraft.pl/Absorbenty

Kaiser+Kraft Sp. z o.o.

ul. Wilcza 50/52

00-679 Warszawa

Tel. 801 801 890*

*koszt połączenia = 1 jedn.taryf.)

e-mail: kaiserkraft@kaiserkraft.pl

www.kaiserkraft.pl



Plandeki wychwytywające do przecieków sufitowych

Wychwytywanie i docelowe odprowadzenie cieczy kapiących z dachów, rur, instalacji itp.



Składane, uniwersalne wanny wychwytywne

Lekkie, składane wanny, do natychmiastowego użytku, nadają się do transportowania.



Bezpieczne beczki / pojemniki do przechowywania

Do bezpiecznego transportowania i przechowywania uszkodzonych beczek na substancje niebezpieczne.

KAISER+KRAFT

WSZYSTKO DLA FIRMY.