

BINDEMITTEL UND LECKAGE-NOTFALLPRODUKTE

LEITFADEN ZUR PRÄVENTION UND
FÜR DEN NOTFALL IM UMGANG MIT
GEFAHRSTOFFEN



KAISER+KRAFT

ALLES FÜR DIE FIRMA.



BINDEMittel / ABSORBENS / LECKAGEMANAGEMENT

Überall dort, wo Gefahrstoffe wie Öle, Benzin, Diesel, Chemikalien, Säuren, Laugen, Lösungsmittel und Ähnliches transportiert, gelagert, gehandelt oder verarbeitet werden, gibt es Risiken: So können unkontrollierte Leckagen, Verschüttetes oder Tropfverluste an Maschinen beispielsweise zu Boden- oder Gewässerverschmutzungen führen und Rutschgefahr für Personen und Fahrzeuge bedeuten.

Sicherheit in Ihrem Betrieb

- Gesetzliche Regelungen, nationales und internationales Umweltrecht verpflichten Unternehmen im Umgang mit Gefahrstoffen, geeignete präventive Sicherungsmaßnahmen zu treffen (Sicherungspflicht), um negative Auswirkungen auf Mitarbeiter und Umwelt zu vermeiden.
- Vermeiden Sie hohe Kosten und Mehraufwand durch Strafen, Sanierungswand, Entsorgungs- sowie Aufräumkosten.
- Schützen Sie mit unseren professionellen Bindemitteln Ihre Mitarbeiter, die Umwelt und Ihren Betrieb vor ausgetretenen Gefahrstoffen.

Prävention

Beugen Sie in gefährdeten Bereichen mit den richtigen Bindemitteln und Produkten für das Leckagemanagement gezielt vor.

Im Notfall

Schnelle und effektive Hilfe bei Leckagen und Havarien bekommen Sie mit den richtigen Notfallprodukten, um weitere Schäden sofort zu vermeiden.



Mit diesem Leitfaden möchten wir Sie bei Ihrer Auswahl des richtigen und somit effektivsten und kostengünstigsten Bindemittels unterstützen, damit Sie für Ihre Anwendung oder für Ihren Notfall die ideale Lösung schnell zur Hand haben.



BINDEVLIESE

Effektive, leistungsstarke Aufnahme und Eindämmung von ausgelaufenen Flüssigkeiten.

Zur Vorbeugung und im Notfall.



Anwendung präventiv

Vor oder unter Maschinen und Gebinden. Als Unterlage für verschmutzte Werkzeuge und Maschinenteile, auf Werkbank und Arbeitsfläche.

Auf Geh- und Fahrbereichen innen. Eingrenzung auslaufender Flüssigkeiten.

Unter tropfende Bereiche. Zur Teilereinigung. Auf befestigten /unbefestigten Böden.

Staubfreier Einsatz.

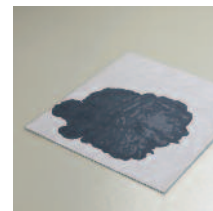
Anwendung im Notfall

Aufnahme von Leckagen im Innen- und Außenbereich, auf möglichst glatten Böden. Schadstoffeindämmung und Aufnahme auf Gewässern.

So schnell und einfach geht's



Bindevlies auflegen ...



aufsaugen lassen ...



gefülltes Vlies entsorgen

BINDEVLIESE AUS 100% POLYPROPYLENFASERN

Ihre Vorteile

Geringe Kosten

- Extrem hohe Aufnahmekapazität, bis zum 25fachen des Eigengewichts
- Supersaugstark – dadurch weniger Materialverbrauch
- Durch geringes Eigengewicht und hohe Aufnahmefähigkeit niedrige Entsorgungskosten
- Bis zu 70 % geringere Entsorgungskosten als bei herkömmlichen Bindemitteln
- Verbrauchsmenge einfach kontrollierbar
- Je nach Anwendungsgebiet können Bindevliese eingesetzt werden, die Öl, aber kein Wasser aufsaugen

Sicherheit und Sauberkeit

- Staubfrei, abriebfest, nicht fusselnd, dadurch keine Verschmutzung und Beeinträchtigung von Maschinen, Arbeitsplätzen und Produktionsprozessen
- Vliese müssen nicht mühsam aufgekehrt werden
- Keine gesundheitlichen Gefahren durch Ausrutschen oder das Einatmen von Staub
- Hoher Brennwert bei thermischer Entsorgung – weniger als 0,05 % Ascherückstände

Einfache Anwendung

- Ideal zum Präventiveinsatz vor Maschinen, auf und unter Arbeitsplätzen, unter potenziellen Leckstellen wie Ventilen, Hähnen, Auslässen etc.
- Schnelles, einfaches und effektives Handling bei Tropfverlusten, Leckage-Notfällen, Havarien etc.
- Leicht – dadurch schnell, einfach und zeitsparend einsetzbar
- Durch Farbkodierung (blau, grau, gelb) für jede Anwendung immer das richtige Vlies

Weitere Produkte zur Vorbeugung und zum Leckagemanagement finden Sie unter

www.kaiserkraft.de/Bindemittel

3 BINDEVLIES-AUSFÜHRUNGEN

Je nach Art der aufzunehmenden Flüssigkeit



ÖL

Farbe blau

Für Öle, Benzin, Diesel, Benzol, Toluol, Methanol, Mineralöle und Schneidöle ohne Wasser. Wasser-abweisend, schwimmt auf Wasser. Zur Öl- /Wassertrennung.

Farbe weiß: Einsatz überwiegend im Gewässerschutz



UNIVERSAL

Farbe grau

Für Kühl- / Lösungs- / Schmiermittel, Kohlenwasserstoffe sowie deren Derivate, Mineralöle, Hydraulikflüssigkeiten, Wasser, Emulsionen, Öle, Farben, schwache Chemikalien (nimmt alle Flüssigkeiten auf).



CHEMIKALIEN

Warnfarbe gelb

Für Säuren (Schwefelsäure, Salzsäure, Essigsäure etc.), Laugen, aggressive Medien, Alkohole, Aromate und Ähnliches.

4 ANWENDUNGSBEREICHE UND VLIES-QUALITÄTEN

Je nach Einsatzzweck und Beanspruchung



FIRST

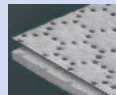
1-lagig

Für einfache, einmalige Anwendung. Ideal für Notfälle und unter Maschinen. Beidseitig offene, saugstarke Feinfaser-Struktur.

2 Stärken

Medium – für kleinere Flüssigkeitsmengen.

Heavy – extradick, doppelte Aufnahmekapazität für große Flüssigkeitsmengen.

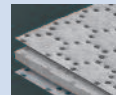


BASIC

2-lagig

Für normale Beanspruchung. Ideal als Arbeitsunterlage und unter Maschinen.

Unten offene, saugstarke Feinfaser-Struktur. Oben zusätzliche, verstärkte Vlies-Schutzschicht – abriebfest, fusselfrei und glatt. Die untere Lage wischt und trocknet Oberflächen.



PRO

3-lagig

Ideal für dauerhafte, starke Beanspruchung und fussel-freie Anwendungen, z.B. zur Teilereinigung, zum Aufwischen etc.

Innen offene, saugstarke Feinfaser-Struktur, oben und unten verstärkt durch zusätzliche Vlies-Schutzschicht.

Beidseitig abriebfest, fussel-frei und glatt, sehr strapazierfähig, hochsaugfähig, reißfest.



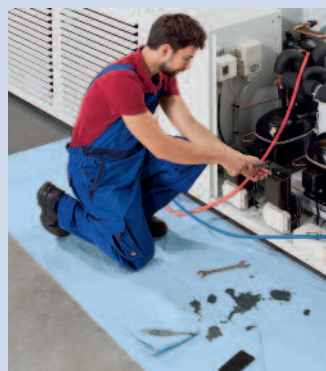
PRO PLUS

3-lagig

Ideal vor Maschinen, als Arbeitsunterlage, als Wegematte.

Begeh- und befahrbar. 100% Bodenschutz.

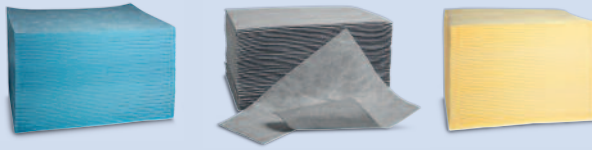
Innen offene, saugstarke Feinfaser-Struktur, oben verstärkt – abriebfest, fusselfrei und glatt, unten zusätzlich dichte, rutschfeste Folie.



FORMATE

Saug-Tücher

Praktische Zuschnitte,
vorperforiert längs in
der Mitte.



Saug-Rollen

Für größere Flächen.
Für individuelle Zuschnitte.
Tuchformate 40 x 50 cm.



Saug-Wegematten

Rutschfeste und Flüssigkeits-
dichte Unterseite. Begeh- und
befahrbar.



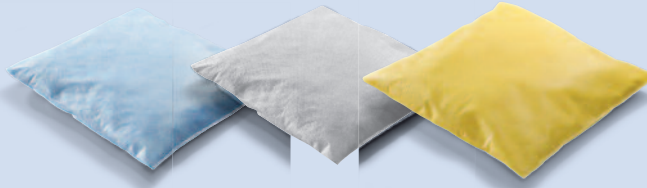
Vlies-Saugschläuche

Zur Gefahrstoffeindämmung.
Werden um potenzielle Leckstellen
wie Maschinen, Fässer etc. gelegt.



Vlies-Saugkissen

Aufnahme größerer Flüssig-
keitsmengen. Präventiv unter
potenziellen Leckstellen wie
Ventile, Hähne, Auslässe etc.



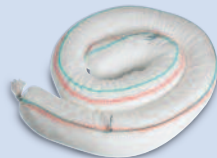
Notfall-Sets

Als Vorsorge bereithalten.
Schnelle effektive Aufnahme von
Leckagen bei Unfällen, Havarien etc.



Gewässer-Sperren

Präventiv und im Notfall.
Eingrenzung und Gefahrstoff-
Aufnahme auf Gewässern.



Fassabdeckungen

Aufnahme von Tropfverlusten
auf 200-Liter-Fässern beim
Um- / Abfüllen.



Weitere Produkte zur Vorbeugung und zum
Leckagemanagement finden Sie unter
www.kaiserkraft.de/Bindemittel

BINDEGRANULATE

Anwendung im Notfall

Gefahren Eindämmung und Aufnahme größerer Leckagen überwiegend auf befestigten Flächen im Innen- und Außenbereich.

Auch auf rauen und porösen Böden wie Asphalt.

Zweckmäßig für die Beseitigung längerer Ölspuren.

So schnell und einfach geht's



Gleichmäßig auf die Leckage aufstreuen ...



kurz aufsaugen lassen ...



abkehren und entsorgen



Universal-Absorberkonzentrat

Als Öl- und Chemikalienbindemittel universell einsetzbar und generell für fast alle Flüssigkeiten geeignet. Unübertroffen bei der Aufnahme von pastösen, also dicken Stoffen wie Harzen, Lacken, Klebern etc.

Enorm saugfähig, schnelle Saugleistung. Einziges Universal-Absorberkonzentrat am Markt mit TÜV-Prüfung.

Niedrige Entsorgungskosten durch geringes Gewicht und einen Ascherestgehalt von 0,2% (bei Verbrennung). Im Außenbereich etwas windempfindlich.



Allzweckbindegranulat Typ III R



Kraftvoll saugendes Öl- und Chemikalienbindemittel aus hochporösem Vulkangestein für alle Straßen und Industrieböden.

Zugelassen für öffentliche und innerbetriebliche Verkehrsflächen.

Aufnahme von Ölen und wässrigen Flüssigkeiten, Säuren, Laugen, oxidativen und brennbaren flüssigen Chemikalien. DEKRA-geprüfte Eignung zur Aufnahme von Biodiesel.

Hohe Ölhaltefähigkeit und sehr gutes Saugverhalten bei regnerischem Wetter. Geringes Gewicht. PE-Sack mit wiederverschließbarem Dosierrüssel für sparsamen und zielgenauen Einsatz.

Einsatz auf Werksgeländen und in Industriebetrieben, in Fertigungshallen und Werkstätten, bei Speditionen, auf Autobahnen und Straßen, bei Feuerwehren. 3fach DEKRA-geprüft. Körnung 0,3 – 4 mm.

Cork Sorb Öl-Bindegranulat Typ I, II und III R



Mehrfach prämiertes, umweltschonendes Bindemittel. DEKRA-geprüft.

Kork ist ein ressourcenschonender, 100 % natürlicher, nachwachsender und biologisch abbaubarer Rohstoff.

Geeignet zur Aufnahme jeder Art von verschütteten oder ausgelaufenen Ölen, Lösungsmitteln oder sonstigen organischen Verbindungen. Chemisch weitgehend inert, schwimmfähig und schwer entflammbar.



Für die Anwendung auf Verkehrsflächen, Industrieböden und Wasseroberflächen.

Zugelassen zum Einsatz in der Lebensmittelindustrie.

1 kg Cork Sorb nimmt 4,8 Liter Öl auf.

FORMATE

Granulat im Sack

Zum Aufstreuen



Granulat im Bindevlies

- Saugschlauch
- Saugkissen



KLASSIFIZIERUNG VON ÖLBINDEMITTELN

Laut Bundesumweltministerium

Typ I

Ölbinder mit besonderer Eignung für den Einsatz auf allen Gewässern

Typ II

Ölbinder für den kurzzeitigen Einsatz auf kleineren Gewässern und auf festem Land

Typ III

Ölbinder für besonderen Bedarf auf festem Untergrund und Verkehrsflächen

Zusatz R

Gewährleistet nach dem Einsatz eine ausreichende Griffigkeit der Fahrbahn



Weitere Produkte zur Vorbeugung und zum Leckagemanagement finden Sie unter

www.kaiserkraft.de/Bindemittel

GEBRAUCHTE BINDEMittel UMWELTGERECHT ENTSORGEN

- Grundsätzlich hängt die Entsorgung von gebrauchten Bindemitteln immer vom aufgenommenen Stoff ab, von dessen Abfall-Schlüssel-Nummer.
- Beim Bindemittel ist auf die entsprechende Stoffbasis zu achten.
- Aufgenommene Öle, Emulsionen oder Chemikalien müssen dauerhaft im Bindemittel gebunden bleiben.
- Das Bindemittel sollte sich umweltschonend entsorgen lassen. Für die thermische Entsorgung ist ein Bindemittel mit hohem Heizwert und gleichzeitig geringem Asche- restgehalt optimal.
- Ein Bindemittel mit niedrigem Eigengewicht und hoher Saugleistung entlastet die Umwelt durch geringere Logistik- und Entsorgungskosten.

WER IST FÜR DIE ENTSORGUNG VERANTWORTLICH?

- Grundsätzlich ist der Abfallerzeuger, also der Anwender des Bindemittels, für die Entsorgung zuständig.
- Gebrauchte Absorber-Materialien, die durch gefährliche Stoffe verunreinigt sind, müssen gegebenenfalls als nachweispflichtige Abfälle bzw. nach EU-Recht als gefährliche Abfälle klassifiziert und entsorgt werden.
- Der Abfallerzeuger bleibt für seine Abfälle bis zu ihrer endgültigen Entsorgung verantwortlich.
- Der Abfallerzeuger muss darüber hinaus, je nach Abfall- klassifizierung, einen Nachweis über den Verbleib der Abfälle erbringen.

WEITERE PRODUKTE

ZUR PRÄVENTION UND FÜR DAS
LECKAGEMANAGEMENT



Auffangplanen für Decken-Leckagen

Von Dächern, Rohren,
Leitungen etc. herab-
tropfende Flüssigkeiten
können aufgefangen und
gezielt abgeleitet werden.



Flexible Abdichtungen aus Polyurethan

Schneller Schutz vor auslaufenden
Flüssigkeiten. Verhindert das Eintreten
gefährlicher und umweltschädlicher
Substanzen in das Abwassersystem.

Sofort einsetzbar, wieder verwendbar,
leicht zu reinigen.



Das formbare Material passt sich unebenen
Oberflächen sehr gut an. Flüssigkeiten können
darunter nicht hinwegsickern und werden
gestoppt. Beständig gegenüber den meisten
Ölen sowie einer Vielzahl an wasserbasierten
Industriechemikalien.



Faltbare Universal- Auffangwannen

Sofort einsatzfähige, trans-
portable, leichte Faltwannen.



Faltbare Auffangwannen



Permanente Absperr-Deiche

Dauerhafter Schutz gegen ungewolltes
Ausbreiten von Flüssigkeiten..



Sicherheitsfässer / Bergungstonnen

Zum sicheren Transport und
zur Bergung beschädigter
Gefahrstoff-Fässer.

Viele weitere Produkte zur Vorbeugung und für Ihr
Leckagemanagement finden Sie in unserem Webshop unter

www.kaiserkraft.de/Bindemittel

KAISER+KRAFT

ALLES FÜR DIE FIRMA.