

ZGRZEWARKA DO FOLII

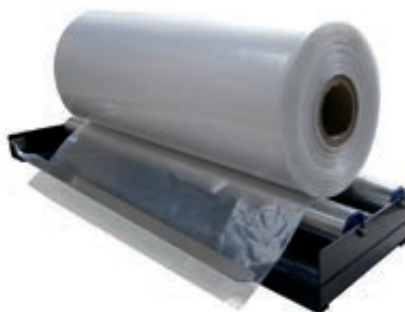
Urządzenie nadaje się do produkcji i zamykania worków i torebek z folii zgrzewalnych. Wszystkie typy szczęk impulsowych wyposażone są standardowo w regulator czasu zgrzewania według typu i grubości folii. Zgrzewanie sygnalizowane jest lampką kontrolną. Zgrzew jest wykonany oporową taśmą kanthalową, ew. drutem. Zasilanie 230 V / 50 Hz.

zł/szt.

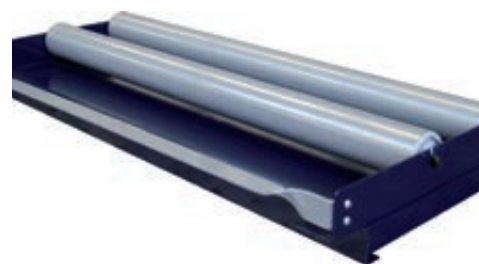
2G 749 351

724,-

1 3



2



- 1 Do zamykania torebek foliowych.
- 2 Profesjonalny model, do zamykania torebek foliowych, dolna szczęka umieszczona jest tylko 28 mm nad stołem roboczym. Ten typ jest wyposażony w ochronę termiczną transformatora.
- 3 Do zamykania rękawów foliowych z wbudowanym nożem do odcięcia folii. Wysokie bezpieczeństwo obsługi - nóż wyjeżdża dopiero po przyciśnięciu górnej szczęki do dolnej. Odcięcia folii dokonuje się ok. 6 – 10 mm za zgrzewem.

Wyposażenie dodatkowe:

Stacjonarna odwijarka do folii o szerokości do 300 mm lub 600 mm.

	nr	zł/szt.
do szerokości 300 mm	2G 749 353	369,-
do szerokości 600 mm	2G 909 801	447,-

typ	1	2	3	3	3
długość zgrzewu	mm 300	600	300	400	500
szerokość zgrzewu	mm 2	2	2	2	2.5
do grubości folii maks.	µm 80	150	120	120	200
pobór mocy	W 380	800	380	500	900
ciężar	kg 5.5	8.5	6	7.3	6.1
	nr 2G 749 660	2G 749 660	2G 749 352	2G 337 331	2G 337 332
	zł 724,-	2.420,-	1.200,-	1.680,-	2.340,-

STOŁOWA ODWIJARKA FOLII Z MECHANIZMEM TNĄCYM

Służy do owijania folią drobnych przedmiotów. Do pakowania można użyć maszynowej i ręcznej folii o maks. szerokości 500 mm. Solidna stalowa konstrukcja jest wyposażona w zdejmowany uchwyt ułatwiający wymianę folii oraz kasetę tnącą umożliwiającą precyzyjne cięcie.



nr	2G 337 266	zł	1.430,-
----	------------	----	----------------

MATERIAŁY EKSPLOATACYJNE



- 1 Wąż foliowy z polietylenu, grubość 50 µm lub 100 µm. Dostarczany w rolce.

długość × szerokość	m × mm	500 × 200	500 × 300	500 × 400	500 × 500	500 × 600	250 × 200	250 × 400
grubość materiału	µm	50	50	50	50	50	100	100
	nr	2G 107 532	2G 107 533	2G 107 534	2G 107 535	2G 107 536	2G 865 993	2G 866 018
	zł/rolka	532,-	647,-	895,-	997,-	1.100,-	592,-	957,-

- 2 Torebki z zamknięciem strunowym, z przezroczystej folii PE, grubość 50 µm. Opakowanie 1000 szt.

długość × szerokość	mm	100 × 70	150 × 100	170 × 120	220 × 160	300 × 200
	nr	2G 404 956	2G 404 958	2G 404 959	2G 404 961	2G 404 962
	zł/opak.	65,-	95,-	118,-	177,-	229,-