



Čerpadlo 12 V, s výtokovým ventilom 3



## 1–4 | Elektrické sudové čerpadlá

- Na naftu a vykurovací olej
- Robustné, ľahké plastové teleso
- Integrované ručné čerpadlo na nasávanie (nie samonasávacie)

Pre médiá: dieselové palivo a vykurovací olej. Dopravná výška max. pri ponornej hĺbke 1,6 m: 5 m. Dĺžka sacej / výstupnej hadice na individuálne skrátene: 6 m. Dĺžka sacej hadice: 6 m. Menovitá svetlosť hadice: DN 19. Viskozita pri +20 °C max.: 20 mPas.

Čerpané množstvo: 30 l/min. Napätie: 12 V. Výkon: 110 Watt.

1 | Rozsah dodávky: s automaticky zatvárajúcim výtokovým ventilom, sacou a výtlačnou hadicou. Hmotnosť: 5.5 kg.

Čís. 118 447 6F € 289,-

2 | Rozsah dodávky: s výtokovým ventilom, sacou a výtlačnou hadicou.

Hmotnosť: 4.5 kg.

Čís. 118 448 6F € 239,-

Čerpané množstvo: 35 l/min. Napätie: 230 V. Výkon: 224 Watt.

3 | Rozsah dodávky: s automaticky zatvárajúcim výtokovým ventilom, sacou a výtlačnou hadicou. Hmotnosť: 5.5 kg.

Čís. 118 445 6F € 289,-

4 | Rozsah dodávky: s výtokovým ventilom, sacou a výtlačnou hadicou.

Hmotnosť: 4.5 kg.

Čís. 118 446 6F € 219,-

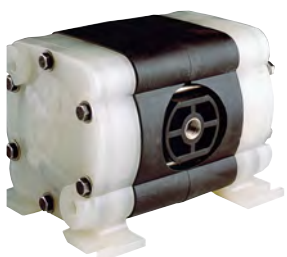


## 5 | Digitálne prietokomery na naftu a vykurovací olej

Pre médiá: dieselové palivo a vykurovací olej. Prevádzkový tlak max.: 10 bar. Vonkajšia prípojka: G 1 palec. Merací rozsah: 10 – 120 l/min. Presnosť: ± 1 %.

5 | Čís. 118 444 6F € 199,-

Čerpadlo 230 V, s automatickým výtokovým ventilom



6 Vyhotovenie 1/4"



9 Vyhotovenie 1/2"



## 6–11 | Dvojmembránové čerpadlá na stlačený vzduch

- Na agresívne, horľavé a znečistené kvapaliny
- Bezolejové, stlačeným vzduchom poháňané – ideálne na čerpanie viskózných, korozívnych, abrazívnych a horľavých kvapalín

Čerpacia teplota: 66 °C.



		6	7	8	9	10	11
Vyhotovenie pripojenia	palec	1/4	1/4	1/4	1/2	1/2	1/2
Čerpané množstvo	l/min	16	16	16	65	65	65
Prevádzkový tlak min. / max.	bar	1.4 / 6.8	1.4 / 6.8	1.4 / 6.8	1.4 / 8.0	1.4 / 8.0	1.4 / 8.0
Materiál puzdra		polypropylén	polypropylén	polyamid	polypropylén	polypropylén	polyamid
Materiál membrány		TPV (NBR-PP)	PTFE	PTFE	TPV (NBR-PP)	PTFE	PTFE
Materiál ventilov		TPV (NBR-PP)	PTFE	PTFE	TPV (NBR-PP)	PTFE	PTFE
Materiál tesnení		TPV (NBR-PP)	PTFE	PTFE	TPV (NBR-PP)	PTFE	PTFE
Prečerpávateľné pevné časti Ø max.	mm	1.6	1.6	1.6	3.2	3.2	3.2
Suchá sacia výška	m	6	6	6	4.5	4.5	4.5
Pre médiá		pre kvapaliny na báze vody, mazivá, minerálne oleje	korozívne kvapaliny, anorganické kyseliny a lúhy, pre roztoky galvanických pokovani	rozpušťaďlá, farby, benzín	pre kvapaliny na báze vody, mazivá, minerálne oleje	korozívne kvapaliny, anorganické kyseliny a lúhy, pre roztoky galvanických pokovani	rozpušťaďlá, farby, benzín
Sacie, výtlačné hrdlo		1/4" BSP IG	1/4" BSP IG	1/4" BSP IG	1/2" BSP IG	1/2" BSP IG	1/2" BSP IG
	Čís.	730 950 6F	730 952 6F	730 954 6F	730 957 6F	730 959 6F	730 961 6F
	€	359,-	479,-	499,-	569,-	749,-	919,-



## 12–15 | Elektrické súpravy čerpadiel pre nádoby

- Na bezpečné stáčanie najrôznejších chemikálií, kyselín, lúhov, atď.
- Regulátory otáčok pre výkon čerpadla orientovaný na potrebu – plynulá regulácia množstva pri obsluhu jednou rukou
- Rôzne ponorné hĺbky pre bežné veľkosti nádob

Pre médiá: chemikálie, kyseliny a lúhy. Druh pripojenia: sieťová prípojka. Čerpané množstvo: 65 l/min. Dopravná výška: 6.5 mH<sub>2</sub>O. Rozsah dodávky: čerpadlo, 1,5 m PVC hadica, stáčacia armatúra, hadicové spojky, závesné zariadenie. Napätie: 230 V. Výkon: 200 Watt.



	12	13	14	15
Čerpacie zariadenie	PP	PP	PP	nerез
Hnací hriadeľ	HC-4	HC-4	HC-4	nerез
Ponorná hĺbka	mm	500	700	1000
Ø ponornej rúrky	mm	32	32	28
	Čís.	505 369 6F	505 370 6F	505 371 6F
	€	599,-	599,-	649,-

## 16 | Prietokomery z PP

Pre médiá: kyseliny a lúhy. Prevádzkový tlak max.: 2 bar. Vonkajšia prípojka: G 1 palec. Merací rozsah: 5 – 90 l/min.

16 | Čís. 516 987 6F € 499,-