

Črpalka 12 V z zapornim ventilom 3



1–4 | Električne črpalke za sode

- Za dizelsko gorivo in kurilno olje
- Robustno, lahko ohišje iz umetne mase
- Vgrajena ročna črpalka za sesanje (ne sesa samodejno)

Za snovi: dizelsko gorivo in kurilno olje. Višina črpanja maks. pri globini potopa 1,6 m: 5 m. Dolžina sesalne / odtočne cevi s poljubnim krajšanjem: 6 m. Dolžina sesalne cevi: 6 m. Nazivni premer cevi: DN 19. Viskoznost pri +20 °C maks.: 20 mPas.

Črpalna količina: 30 l/min. Napetost: 12 V. Moč: 110 Watt.

1 | Dobava: s samodejnim zapornim ventilom, sesalno in tlačno cevjo. Teža: 5.5 kg.

Št. 118 447 6F € 349,-

2 | Dobava: z zapornim ventilom ter sesalno in tlačno cevjo. Teža: 4.5 kg.

Št. 118 448 6F € 285,-

Črpalna količina: 35 l/min. Napetost: 230 V. Moč: 224 Watt.

3 | Dobava: s samodejnim zapornim ventilom, sesalno in tlačno cevjo. Teža: 5.5 kg.

Št. 118 445 6F € 339,-

4 | Dobava: z zapornim ventilom ter sesalno in tlačno cevjo. Teža: 4.5 kg.

Št. 118 446 6F € 265,-

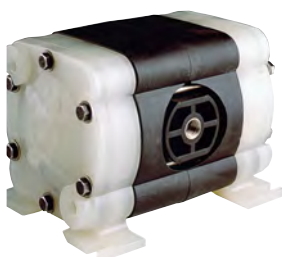


5 | Digitalni števec pretočne količine za dizelsko gorivo in kurilno olje

Za snovi: dizelsko gorivo in kurilno olje. Delovni tlak maks.: 10 bar. Zunanji priključek: G 1 col. Merilno območje: 10 – 120 l/min. Natančnost: ±1 %.

5 | Št. 118 444 6F € 245,-

Črpalka 230 V s samodejnim zapornim ventilom



6 Izvedba 1/4"



9 Izvedba 1/2"



6–11 | Pnevmatске črpalke z dvojno membrano

- Za agresivne, gorljive in umazane tekočine
- Brez olja, pogon s stisnjanim zrakom – idealno za črpanje viskoznih, korozivnih, abrazivnih in gorljivih tekočin

Temperatura črpanja: 66 °C.



Več izbire na spletu!

		6	7	8	9	10	11
Izvedba priključka	col	1/4	1/4	1/4	1/2	1/2	1/2
Črpalna količina	l/min	16	16	16	65	65	65
Delovni tlak min. / maks.	bar	1.4 / 6.8	1.4 / 6.8	1.4 / 6.8	1.4 / 8.0	1.4 / 8.0	1.4 / 8.0
Material ohišja		polipropilen	polipropilen	poliamid	polipropilen	polipropilen	poliamid
Material membrane		TPV (NBR-PP)	PTFE	PTFE	TPV (NBR-PP)	PTFE	PTFE
Material ventilov		TPV (NBR-PP)	PTFE	PTFE	TPV (NBR-PP)	PTFE	PTFE
Material tesnila		TPV (NBR-PP)	PTFE	PTFE	TPV (NBR-PP)	PTFE	PTFE
Dovoljene trde snovi s Ø maks.	mm	1.6	1.6	1.6	3.2	3.2	3.2
Višina sesanja v suhem stanju	m	6	6	6	4.5	4.5	4.5
Snovi		tekočine na vodni osnovi, maziva, mineralna olja	korozivne tekočine, anorganske kisline in baze, platirne kopeli	topila, barve, bencin	tekočine na vodni osnovi, maziva, mineralna olja	korozivne tekočine, anorganske kisline in baze, platirne kopeli	topila, barve, bencin
Sesalni, tlačni nastavek		1/4" BSP IG	1/4" BSP IG	1/4" BSP IG	1/2" BSP IG	1/2" BSP IG	1/2" BSP IG
	Št.	730 950 6F	730 952 6F	730 954 6F	730 957 6F	730 959 6F	730 961 6F
	€	499,-	679,-	669,-	799,-	979,-	1.295,-



12–15 | Kompleti električnih črpal za posode

- Za varno praznjenje različnih kemikalij, kislin, baz itd.
- Nastavljanje vrtljajev za želeno količino pretakanja – brezstopenjska regulacija količine pri enoročnem upravljanju
- Različne potopne globine za običajne velikosti posod

Za snovi: kemikalije, kisline in baze. Vrsta priključka: omrežni priključek. Črpalna količina: 65 l/min. Višina črpanja: 6.5 mH₂O. Dobava: črpalka, PVC cev 1,5 m, praznilna armatura, cevne objemke, priprava za obešanje. Napetost: 230 V. Moč: 200 Watt.



	12	13	14	15
Črpalka	PP	PP	PP	nerjavno jeklo
Pogonska gred	HC-4	HC-4	HC-4	nerjavno jeklo
Potopna globina	mm	500	700	1000
Ø potopne cevi	mm	32	32	28
	Št.	505 369 6F	505 370 6F	505 372 6F
	€	779,-	799,-	859,-
				1.245,-

16 | Števec pretočne količine iz PP

Za snovi: kisline in baze. Delovni tlak maks.: 2 bar. Zunanji priključek: G 1 col. Merilno območje: 5 – 90 l/min.

16 | Št. 516 987 6F € 669,-