



Posebne izvedbe, krivine 45° in prehodi po naročilu.

Dvojna stojala niso priložena, ustrezne dodatke najdete pri dodatni opremi/nadomestnih delih ali pod kombinacijami.



Planlama  
hizmeti



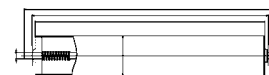
## 5 – 41 | Težke valjčne proge

- Za boljši pretok materiala v podjetjih
- Modularni sistem z možnostjo posameznega prilagajanja

Izvedba okvirja: pocinkano jeklo. Višina: 110 mm. Ø valjev: 50 mm. Material valj: pocinkano jeklo. Nosilnost pri 1 m razmika med podporniki : 400 kg.

## 1 – 4 | Posamezni nosilni valji

- Posamezni nosilni valj
- Kakovostna izdelava
- Hitra in enostavna namestitvev



Material: pocinkano jeklo. Ø valjev: 50 mm. Dolžina osi = širina proge + 20

		1	2	3	4
Dolžina valjev	mm	494	595	742	892
Širina proge	mm	500	600	750	900
Vpenjalna dolžina	mm	502	603	750	900
Nosilnost	kg	70	65	60	50
	Št.	903 900 6F	903 901 6F	903 902 6F	903 903 6F
	€	30,90	32,90	34,90	40,90

		5	6	7	8	9	10	11	12	13	14	15
Širina proge	mm	300	300	300	400	400	400	500	500	500	500	600
Skupna širina	mm	350	350	350	450	450	450	550	550	550	550	650
Osnovni razmak	mm	100	125	200	100	125	200	62.5	100	125	200	62.5
Širina tovora	mm	450	450	450	550	550	550	600	600	600	600	800
Izvedba												
ravna 1,5 m	Št.	903 702 6F	903 696 6F		903 720 6F	903 716 6F		903 745 6F	903 739 6F	903 734 6F		903 764 6F
	€	309,-	285,-		329,-	309,-		499,-	369,-	309,-		559,-
ravna 1 m	Št.	903 700 6F	903 695 6F	903 692 6F	903 719 6F	903 715 6F	903 712 6F	903 743 6F	903 738 6F	903 733 6F	903 730 6F	903 763 6F
	€	235,-	199,-	165,-	249,-	225,-	169,-	349,-	255,-	229,-	169,-	399,-
ravna 2 m	Št.	903 703 6F	903 697 6F	903 693 6F	903 721 6F	903 717 6F	903 713 6F	903 746 6F	903 740 6F	903 735 6F	903 731 6F	903 765 6F
	€	419,-	379,-	279,-	429,-	399,-	289,-	669,-	469,-	399,-	299,-	699,-