



Pomp 12 volt met tapventiel

Elektrische vatpompen

Voor diesel- en stookolie

- Robuuste, lichte kunststof behuizing
- Geïntegreerde handpomp voor het aanzuigen (niet zelfaanzuigend)

Voor vloeistofmedium: dieselolie en stookolie. Opvoerhoogte max. bij dompeldiepte 1,6 m: 5 m. Lengte zuig-/aftapslang op maat te snijden: 6000 mm. Nominale diameter slang: DN 19. Schroefdraad: M 64 x 4 / G 2 inch. Viscositeit bij +20 °C max.: 20 mPas.

Pomp 230 volt met automatisch tapventiel

Capaciteit: 35 l/min. Spanning: 230 V. Vermogen: 224 Watt.

Leveringsomvang: met automatisch sluitend tapventiel, zuig- en aftapslang.

Gewicht: 5.5 kg.
► **Nr. 118 445 3H € 329,-**

Leveringsomvang: met tapventiel, zuig- en aftapslang. Gewicht: 4.5 kg.

► **Nr. 118 446 3H € 257,-**

Capaciteit: 30 l/min. Spanning: 12 V. Vermogen: 110 Watt.

Leveringsomvang: met automatisch sluitend tapventiel, zuig- en aftapslang. Gewicht: 5.5 kg.

► **Nr. 118 447 3H € 339,-**

Leveringsomvang: met tapventiel, zuig- en aftapslang. Gewicht: 4.5 kg.

► **Nr. 118 448 3H € 285,-**

Alle artikelen op deze bladzijde

Bij agressieve vloeistoffen of onbekende geschiktheid vooraf de bestendigheid aanvragen.



Digitale vloeistofmeters voor diesel- en stookolie

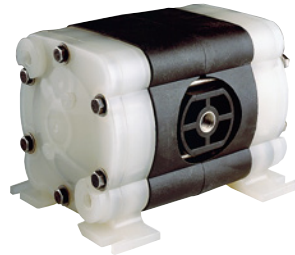
Voor vloeistofmedium: dieselolie en stookolie. Bedrijfsdruk max.: 10 bar. Aansluiting buiten: G 1 inch. Meetbereik: 10 – 120 l/min. Nauwkeurigheid: ±1 %.

► **Nr. 118 444 3H € 257,-**

Dubbelmembraanpompen met perslucht

- Voor agressieve, brandbare en vervuilde vloeistoffen
- Olivrij, met perslucht aangedreven, ideaal voor het pompen van viscos, corrosieve, erosieerorzakende en brandbare vloeistoffen

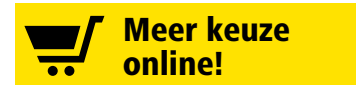
Opvoertemperatuur: 66 °C.



Uitvoering 1/4"



Uitvoering 1/2"



Uitvoering aansluiting	inch	1/4	1/4	1/4	1/2	1/2	1/2
Capaciteit	l/min	16	16	16	65	65	65
Bedrijfsdruk min. / max.	bar	1.4 / 6.8	1.4 / 6.8	1.4 / 6.8	1.4 / 8.0	1.4 / 8.0	1.4 / 8.0
Materiaal behuizing		polypropyleen	polypropyleen	polyamide	polypropyleen	polypropyleen	polyamide
Materiaal van het membraan		TPV (NBR-PP)	PTFE	PTFE	TPV (NBR-PP)	PTFE	PTFE
Materiaal van het ventiel		TPV (NBR-PP)	PTFE	PTFE	TPV (NBR-PP)	PTFE	PTFE
Afdichtingsmateriaal		TPV (NBR-PP)	PTFE	PTFE	TPV (NBR-PP)	PTFE	PTFE
Verpompbare vaste deeltjes Ø max.	mm	1.6	1.6	1.6	3.2	3.2	3.2
Voor vloeistofmedium		vloeistoffen op waterbasis, smeermiddelen, minerale oliën	corrosieve vloeistoffen, anorganische zuren en logen, coatingbaden	oplosmiddel, verven, benzine	vloeistoffen op waterbasis, smeermiddelen, minerale oliën	corrosieve vloeistoffen, anorganische zuren en logen, coatingbaden	oplosmiddel, verven, benzine
Zuig-, persaansluiting		1/4" BSP IG	1/4" BSP IG	1/4" BSP IG	1/2" BSP IG	1/2" BSP IG	1/2" BSP IG
Aanzuighoogte droog	m	6	6	6	4.5	4.5	4.5
	Nr.	► 730 950 3H	► 730 952 3H	► 730 954 3H	► 730 957 3H	► 730 959 3H	► 730 961 3H
	€	355,-	505,-	495,-	599,-	769,-	959,-



Elektrische vatpompensets

- Voor veilig overhevelen van verschillende chemicaliën, zuren, logen, enz.
- Toerentalregelaar voor capaciteit naar wens – traploze hoeveelheidsregeling voor éénhandsbediening
- Verschillende dompeldieptes voor gangbare vat-/bakgrootte

Voor vloeistofmedium: chemicaliën, zuren en logen.

Soort aansluiting: netaansluiting. Capaciteit: 65 l/min. Opvoerhoogte: 6.5 mH₂O. Leveringsomvang: pomp, 1,5 m kunststof slang, aftaparmatuur, slangklemmen, ophangvoorziening. Spanning: 230 V. Vermogen: 200 Watt.

Pompwerk		PP	PP	PP	RVS
Aandrijfjas		HC-4	HC-4	HC-4	RVS
Dompeldiepte	mm	500	700	1000	1000
Dompelbuis-Ø	mm	32	32	32	28
	Nr.	► 505 369 3H	► 505 370 3H	► 505 371 3H	► 505 372 3H
	€	609,-	619,-	659,-	959,-



Vloeistofmeters PP

Voor vloeistofmedium: zuren en logen. Bedrijfsdruk max.: 2 bar. Aansluiting buiten: G 1 inch. Meetbereik: 5 – 90 l/min.

► **Nr. 516 987 3H € 449,-**