

Strokgordijnen

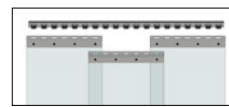
- Beschermt tegen tocht
- Bespaart energie
- Beschermt tegen stof, vuil enz.

Bevestigingswijze strokgordijn: om in te hangen. Materiaal: kunststof, transparant. Temperatuurbestendigheid: -15 °C tot +50 °C.

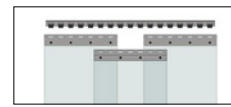
Geheel voorgemonteerd – eenvoudig zelf te monteren.

Op aanvraag leverbaar

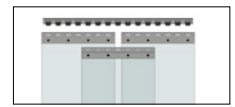
- Gekleurde, geprofileerde en antistatische stroken
- Stroken voor koelcellen tot -40 °C
- Roestvast stalen hakensysteem voor maximale hygiëne
- Schuifvoorziening in zware uitvoering (vanaf 4 m hoogte of 6 m openingsbreedte noodzakelijk)
- Afzonderlijke stroken (op aanvraag geperforeerd)



Overlapping 1 haak



Overlapping 2 haken



Overlapping 3 haken



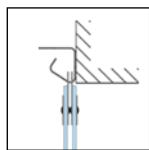
Opties tegen meerprijs

Schuifvoorzieningen met loopwielen in de geleiderails voor eenvoudig openen en openhouden door verschuiven van het volledige gordijn. Geleverd worden de benodigde railenlengte en een zijdelingse eindaanslag met klemveer.

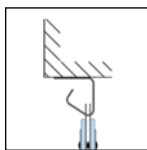
Let op de benodigde ruimte aan de zijkant.

Rode waarschuwingsstroken voor veilige optische afbakening. De betreffende transparante stroken vervallen.

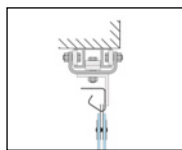
Strookbreedte	mm	200	200	300	300	300	300	300	300	400	400	400
Materiaaldikte	mm	2	2	2	2	2	3	3	3	4	4	4
Overlapping haken	st.	1	2	1	2	3	1	2	3	1	2	3
Overlapping	mm	36	77	54	95	136	54	95	136	72	113	154
Toepassingsgebied		voor binnen, bijv. deuren, kleine poorten en openingen	voor binnen, bijv. deuren, kleine poorten en openingen	voor binnen, bijv. deuren, openingen en scheidingswanden	voor binnen, bijv. deuren, openingen en scheidingswanden	voor binnen, bijv. deuren, openingen en scheidingswanden	voor binnen en buiten, bijv. deuren, poorten, openingen en scheidingswanden	voor binnen en buiten, bijv. deuren, poorten, openingen en scheidingswanden	voor binnen en buiten, bijv. deuren, poorten, openingen en scheidingswanden	voor buiten, bijv. grote poorten en openingen	voor buiten, bijv. grote poorten en openingen	voor buiten, bijv. grote poorten en openingen
Nr.		968 751 3H	968 752 3H	968 753 3H	968 754 3H	968 755 3H	968 756 3H	968 758 3H	968 759 3H	968 760 3H	968 761 3H	968 762 3H
€ / m ²		55,90	72,90	50,90	61,90	72,90	64,90	72,90	85,90	75,90	91,90	101,-
Toebehoren												
Set waarschuwingsstroken		968 763 3H	968 763 3H	968 764 3H	968 764 3H	968 764 3H	968 766 3H	968 766 3H	968 766 3H	968 767 3H	968 767 3H	968 767 3H
Nr.		28,50	28,50	37,90	37,90	37,90	45,90	45,90	45,90	77,90	77,90	77,90
€ / m ²												
VE		2 st.	2 st.	2 st.	2 st.	2 st.	2 st.	2 st.	2 st.	2 st.	2 st.	2 st.



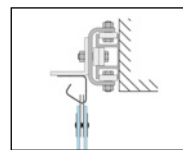
Haaklijst aan de wand



Haaklijst onder het plafond



Schuifvoorziening onder het plafond



Schuifvoorziening aan de wand

Schuifvoorzieningen – meerprijs

Materiaal: aluminium. Gewicht: 4.9 kg.

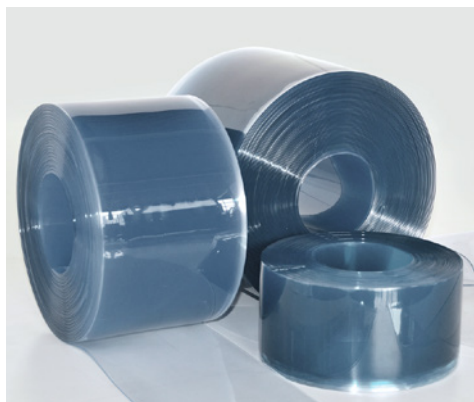
Bevestigingsmethode: wandmontage.

Nr. 968 775 3H € / m 209,-

Nr. 968 776 3H € / m 209,-

Voor een exacte en correcte bestelling, neemt u contact op met de afdeling verkoop.

Belangrijk: alle strokgordijnen worden op maat gemaakt, daarom kunnen strokgordijnen niet worden teruggenomen.



Strokgordijnen op rol

- Beschermen tegen tocht
- Besparen energie
- Beschermen tegen vuil

Materiaal: kunststof, transparant. Temperatuurbestendigheid: -15 °C tot +50 °C. Lengte: 50 m.

Strookbreedte: 200 mm. Materiaaldikte: 2 mm.

▶ Nr. 968 768 3H € 249,-

Strookbreedte: 300 mm. Materiaaldikte: 2 mm.

▶ Nr. 968 769 3H € 345,-

Strookbreedte: 300 mm. Materiaaldikte: 3 mm.

▶ Nr. 968 770 3H € 439,-

Strookbreedte: 400 mm. Materiaaldikte: 4 mm.

▶ Nr. 968 771 3H € 679,-

Van transparante kunststof. Afgeronde randen, geen verwondingsgevaar.

Temperatuurbestendig van -15 °C tot +50 °C, echter niet geschikt voor langdurig gebruik onder het vriespunt, bijv. in koelcellen.

Op rol à 50 m.