



Od
kn **104,90**

Br. 480 579 6F

1–8 | Okretni spremnici za slaganje

- Povećana stabilnost u složenom stanju omogućena centriranjem
- Kada su složeni jedan u drugi postiže se ušteda prostora od 65% kod transporta praznih spremnika i skladištenja
- Bez efekta vakuuma kod slaganja

Materijal: polietilen (niskotlačni PE / HDPE). Temperaturna otpornost: -30 °C do +60 °C. Svojstvo: s mogućnošću slaganja. Svojstvo materijala: prikladno za kontakt s prehrambenim proizvodima. Oblik spremnika: pravokutan oblik. Izvedba ručica: ergonomski ručka.



Ergonomski drška



Od 300 kom.

4

5

6

7

Od narudžbe od 300 komada može se birati boja. Cijena i vrijeme isporuke u tome su slučaju na upit. Molimo unesite željenu RAL boju prilikom naručivanja.

9 | Poklopci

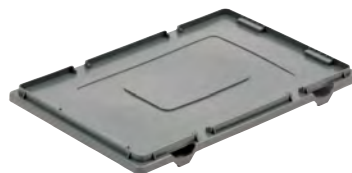
Boja: siva. Materijal: polietilen (niskotlačni PE / HDPE). Temperaturna otpornost: -30 °C do +60 °C.

Za volumen: 25, 32, 40, 50 i 60 litara.

Širina: 400 mm. Dužina: 600 mm.

Težina: 0.88 kg.

9 | Br. 732 451 6F kn 155,-



		1	2	3	4	5	6	7	8	
Volumen	l	14	18	23	25	32	40	50	60	
Vanjska dužina	mm	400	400	400	600	600	600	600	600	
Vanjska širina	mm	300	300	300	400	400	400	400	400	
Vanjska visina	mm	170	220	270	150	200	250	300	350	
Unutarnja širina	mm	270	270	270	360	360	360	360	360	
Unutarnja dužina	mm	328	328	328	520	520	520	520	520	
Unutarnja visina	mm	158	208	258	146	196	246	296	346	
Nosivost	kg	14	18	23	25	32	40	50	60	
Opterećenje kod slaganja bez poklopca	kg	100	100	100	300	300	300	300	300	
Boja	Izvedba									
plava	zatvorene stijenke i dno	Br. kn			967 965 6F 189,-	967 966 6F 209,-	967 967 6F 245,-	967 968 6F 279,-	967 969 6F 299,-	
prirodno bijela	probijene stijenke i dno	Br. kn			967 941 6F 169,-	967 942 6F 189,-	967 943 6F 215,-	967 944 6F 239,-	967 945 6F 249,-	
prirodno bijela	zatvorene stijenke i dno	Br. kn			967 952 6F 189,-	967 953 6F 209,-	967 954 6F 245,-	967 956 6F 279,-	967 957 6F 299,-	
siva	probijene stijenke i dno	Br. kn			967 946 6F 169,-	967 948 6F 189,-	967 949 6F 215,-	967 950 6F 239,-	967 951 6F 249,-	
siva	zatvorene stijenke i dno	Br. kn	480 578 6F 109,-	480 579 6F 104,90	480 580 6F 119,-	967 958 6F 189,-	967 959 6F 209,-	967 960 6F 245,-	967 961 6F 279,-	967 962 6F 299,-