



Posebne izvedbe, krivulje od 45° i prolazi dostupni su na upit.

Isporuka bez dvostrukog stalka, odgovarajuće dopune pronaći ćete pod dodatna oprema/rezervni dijelovi ili u polju kombinacije.



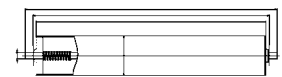
5–41 | Teški valjkasti transporteri

- Optimizira protok materijala u poduzeću
- Modularni sustav, što ga čini individualno prilagodljivim

Izvedba okvira: čelik, pocinčan. Visina konstrukcije: 110 mm. Ø valjka: 50 mm. Materijal valjaka: pocinčani čelik. Nosivost kod potpornog razmaka od 1 m: 400 kg.

1–4 | Pojedinačni nosivi valjci

- Pojedinačni nosivi valjak
- Vrhunska obrada
- Brza i jednostavna montaža



Materijal: pocinčani čelik. Ø valjka: 50 mm.

Dužina osovine = širina tračnice +20

		1	2	3	4
Dužina valjka	mm	494	595	742	892
Širina tračnice	mm	500	600	750	900
Dužina zatezanja	mm	502	603	750	900
Nosivost	kg	70	65	60	50
	Br.	903 900 6F	903 901 6F	903 902 6F	903 903 6F
	kn	229,-	245,-	259,-	299,-

		5	6	7	8	9	10	11	12	13	14	15
Širina tračnice	mm	300	300	300	400	400	400	500	500	500	500	600
Ukupna širina	mm	350	350	350	450	450	450	550	550	550	550	650
Razmak između osovine	mm	100	125	200	100	125	200	62.5	100	125	200	62.5
Širina transportne robe	mm	450	450	450	550	550	550	600	600	600	600	800
Izvedba												
ravno 1,5 m	Br.	903 702 6F	903 696 6F		903 720 6F	903 716 6F		903 745 6F	903 739 6F	903 734 6F		903 764 6F
	kn	2.290,-	2.090,-		2.450,-	2.290,-		3.690,-	2.750,-	2.290,-		4.190,-
ravno 1 m	Br.	903 700 6F	903 695 6F	903 692 6F	903 719 6F	903 715 6F	903 712 6F	903 743 6F	903 738 6F	903 733 6F	903 730 6F	903 763 6F
	kn	1.745,-	1.475,-	1.225,-	1.845,-	1.675,-	1.245,-	2.590,-	1.895,-	1.695,-	1.245,-	2.990,-
ravno 2 m	Br.	903 703 6F	903 697 6F	903 693 6F	903 721 6F	903 717 6F	903 713 6F	903 746 6F	903 740 6F	903 735 6F	903 731 6F	903 765 6F
	kn	3.090,-	2.790,-	2.090,-	3.190,-	2.990,-	2.150,-	4.990,-	3.490,-	2.990,-	2.190,-	5.200,-