

Dimensions spéciales et autres surfaces de tableau (combinaisons) disponibles sur demande pour tous les articles.



Tableau en tôle émaillée cuite à 800 °C: la garantie d'une très grande longévité.



## Tableaux muraux pliables

- Grande surface utile sur peu d'espace grâce aux 5 côtés permettant l'écriture
- Pour usage très intensif, longue durée de vie, certification e3, recyclables à 99%
- Surfaces du tableau magnétiques et pour écriture avec marqueurs effaçables à sec

Surface: acier émaillé. Propriété: repliable. Equipement: auget. Profondeur: 110 mm. Epaisseur du cadre: 19 mm. Matériau tableau: acier émaillé. Coloris du tableau: blanc.

Largeur tableau	mm	1200	1500	2000
Largeur	mm	2400	3000	4000
Largeur fermé	mm	1200	1500	2000
Hauteur	mm	900	1000	1000
	Réf.	▶117 391 3H	▶117 392 3H	▶117 393 3H
	Fr.	729.-	919.-	1095.-

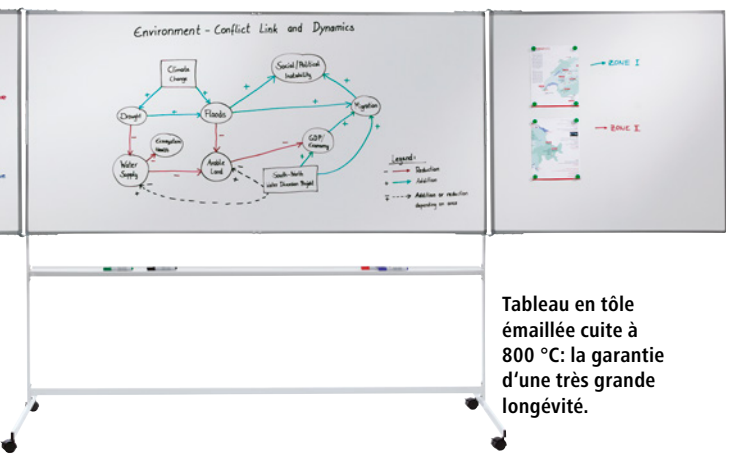
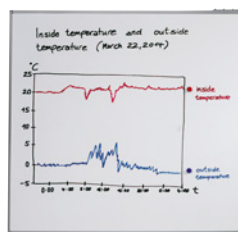
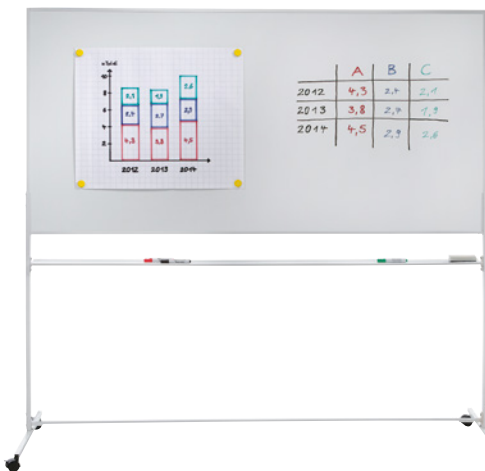


Tableau en tôle émaillée cuite à 800 °C: la garantie d'une très grande longévité.



## Tableaux pivotants mobiles

- Faites pivoter le tableau à 180° et vous disposez d'une nouvelle surface
- Pour usage très intensif, longue durée de vie, certification e3, recyclables à 99%
- Surface émaillée e3 résistante aux rayures, aux bactéries et aux produits chimiques

Surface: acier émaillé. Propriété: écriture possible des deux côtés / mobile. Equipement: auget. Train de roulement: 4 roulettes pivotantes avec dispositif de blocage. Hauteur tableau: 1000 mm. Hauteur: 1890 mm. Profondeur: 670 mm. Epaisseur du cadre: 20 mm. Matériau tableau: acier émaillé. Coloris du tableau: blanc. Coloris du piétement: blanc. Matériau du piétement: acier, peint époxy.

Largeur tableau: 1500 mm. Largeur: 1500 mm. Poids: 22 kg.

▶Réf. 117 386 3H Fr. 629.-

Largeur tableau: 2000 mm. Largeur: 2000 mm. Poids: 27.5 kg.

▶Réf. 117 387 3H Fr. 719.-

## Tableaux pliants mobiles

- Un maximum de place pour tout type de communication grâce aux 5 côtés permettant l'écriture
- Pour usage très intensif, longue durée de vie, certification e3, recyclables à 99%
- Surfaces du tableau magnétiques et pour écriture avec marqueurs effaçables à sec

Surface: acier émaillé. Propriété: repliable / mobile. Equipement: auget. Train de roulement: 4 roulettes pivotantes avec dispositif de blocage. Hauteur tableau: 1000 mm. Hauteur: 1890 mm. Profondeur: 670 mm. Epaisseur du cadre: 19 mm. Matériau tableau: acier émaillé. Coloris du tableau: blanc. Coloris du piétement: blanc. Matériau du piétement: acier, peint époxy.

Largeur tableau: 1500 mm. Largeur: 3000 mm. Largeur fermé: 1500 mm. Poids: 36 kg.

▶Réf. 117 388 3H Fr. 1195.-

Largeur tableau: 2000 mm. Largeur: 4000 mm. Largeur fermé: 2000 mm. Poids: 46.4 kg.

▶Réf. 117 389 3H Fr. 1290.-

Livraison gratuite.  
Plus de 90000 produits.

Commandes 021 695 22 88

KAISER+KRAFT