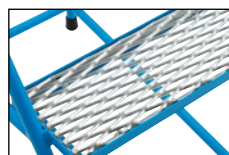




A partir de

Fr. **465.-**

Réf. 476 272 3H



Escabeaux mobiles

- Construction robuste en tube d'acier
- Déplacement particulièrement facile grâce à la barre de poussée
- Modèle aussi stable que léger

Profondeur marches: 162 mm. Largeur marches: 408 mm. Propriété: mobile. Accès: 1 côté. Largeur plate-forme: 408 mm. Profondeur plate-forme: 228 mm. Matériau du piétement: acier, peint epoxy. Coloris du piétement: bleu clair RAL 5012. Train de roulement: roues à bandage caoutchouc thermoplastique. Charge max.: 150 kg. Ø roues: 75 mm.

Produits livrés démontés, montage simple.

Nombre marches, plate-forme comprise	pcs	2	3	4
Hauteur plate-forme	mm	470	705	940
Hauteur h.t.	mm	1094	1434	1660
Profondeur h.t.	mm	530	720	915
Largeur h.t.	mm	490	520	540
Matériau marches				
caillebotis rhomboïdal	Réf.	▶476 271 3H	▶476 274 3H	▶476 277 3H
	Fr.	579.-	729.-	1029.-
caoutchouc strié	Réf.	▶476 273 3H	▶476 276 3H	▶476 279 3H
	Fr.	549.-	619.-	859.-
multiplis antidérapant	Réf.	▶476 272 3H	▶476 275 3H	▶476 278 3H
	Fr.	465.-	599.-	829.-

10
ans
de garantie



EUROKRAFT
pro
by KAISER+KRAFT



Plates-formes mobiles

- Idéales pour prélever les marchandises des rayonnages
- Grâce aux vérins à gaz, l'escabeau s'abaisse quand on y monte
- Escabeau facile à déplacer hors charge

Matériau du piétement: acier, peint époxy. Coloris du piétement: aluminium RAL 9006. Accès: 1 côté. Type d'accès: marches. Ø roues: 100 mm. Ecartement marches: 229 mm. Propriété: mobile. Train de roulement: 4 roulettes pivotantes. Charge max.: 150 kg.

Produits livrés démontés, montage simple.

Nombre marches, plate-forme comprise	pcs	3	4	5	6
Hauteur plate-forme	mm	700	930	1165	1390
Profondeur h.t.	mm	765	935	1205	1345
Largeur h.t.	mm	685	685	900	900
Matériau marches					
caillebotis rhomboïdal	Réf.	▶476 304 3H	▶476 307 3H	▶476 310 3H	▶476 313 3H
	Fr.	1550.-	1750.-	2079.-	2229.-
caoutchouc strié	Réf.	▶476 306 3H	▶476 309 3H	▶476 312 3H	▶476 315 3H
	Fr.	1450.-	1650.-	1929.-	2029.-
multiplis antidérapant	Réf.	▶476 305 3H	▶476 308 3H	▶476 311 3H	▶476 314 3H
	Fr.	1450.-	1629.-	1850.-	1979.-