

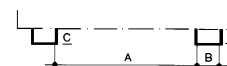
Cuves de rétention avec caillebotis en PE

- Pour le stockage intérieur de liquides corrosifs et dangereux pour la nappe phréatique conformément aux prescriptions en vigueur
- Grande capacité des cuves – idéales où des capacités importantes sont indispensables, par ex. les zones de protection des eaux, en France, etc.
- Modèles robustes et résistants, caillebotis amovible

Matériau: polyéthylène. Caillebotis: avec caillebotis en PE. Coloris: bleu. Version: comme cuve. Label: homologation générale de surveillance de construction (DiBt). Classes de produits dangereux: pour liquides dangereux pour la nappe phréatique et corrosifs.

Capacité fûts		1 x 200 l	2 x 200 l	4 x 200 l
Longueur	mm	900	1220	1310
Largeur	mm	700	820	1310
Hauteur	mm	525	330	370
Charge max.	kg	300	600	1250
Capacité de rétention	l	225	240	410
Ecart entre passages fourches			230	150
Dimensions passages fourches			225 x 95	205 x 90
	Réf.	►117 193 3H	►117 194 3H	►117 195 3H
	€	329.-	315.-	535.-

Tous les articles de cette page



Passages pour fourches (voir tableau pour les dimensions intérieures)

U Homologation générale de fabrication DiBt, Berlin

Palettes en PE pour fûts

- Pour 2 fûts de 200 litres couchés, gerbage max. 2 x
- Modèle polyvalent – peut être placé sur poste de soutirage ou servir de support de soutirage sur des cuves de rétention
- Passages pour fourches des 2 côtés

Matériau: polyéthylène. Longueur: 1240 mm. Largeur: 795 mm. Hauteur: 370 mm. Charge max.: 600 kg. Poids: 13 kg. Pour capacité fûts: 2 x 200 litres. Ecart entre passages fourches: 670 mm. Dimensions passages fourches: 175 x 195 mm.

►Réf. 456 060 3H € 213.-

Roule-fûts et bidons en polyéthylène

- Pour fûts en acier ou en plastique de 200 litres
- En polyéthylène de haute qualité, pour liquides corrosifs, piles, etc.
- Cuve de rétention intégrée de 30 litres

Capacité de rétention: 30 l. Longueur: 725 mm. Largeur: 725 mm. Matériau: polyéthylène. Capacité fûts: 1 x 200 l. Coloris: bleu. Version: mobile. Charge max.: 300 kg. Train de roulement: 4 roulettes pivotantes, dont 2 avec blocage. Ø roues: 100 mm. Hauteur: 255 mm. Poids: 14 kg. Version: sans barre de poussée.

►Réf. 117 197 3H € 275.-

Hauteur: 990 mm. Poids: 15,5 kg. Version: avec barre de poussée.

►Réf. 117 198 3H € 315.-

Postes de stockage et de soutirage en polyéthylène

- Pour stockage et soutirage en toute sécurité de produits corrosifs et dangereux pour la nappe phréatique
- Pour 2 fûts de 200 litres couchés
- Cuve de rétention de 400 litres intégrée, passages pour fourches des 2 côtés

Capacité de rétention: 400 l. Longueur: 1390 mm. Largeur: 1250 mm. Hauteur: 490 mm. Matériau: polyéthylène. Capacité fûts: 2 x 200 l. Version: avec passages pour fourches. Charge max.: 1250 kg. Poids: 50 kg. Ecart entre passages fourches: 370 mm. Dimensions passages fourches: 280 x 80 mm.

►Réf. 456 059 3H € 409.-

Chariots de manutention et de soutirage des fûts, en polyéthylène

- Pour manutention, soutirage et stockage de fûts de 200 litres
- Cuve de rétention de 230 litres intégrée, deux sangles d'arrimage pour fixation du fût
- En polyéthylène résistant et robuste

Capacité de rétention: 230 l. Longueur: 1600 mm. Largeur: 740 mm. Hauteur: 640 mm. Matériau: polyéthylène. Capacité fûts: 1 x 200 l. Coloris: bleu. Version: mobile. Charge max.: 300 kg. Label: homologation générale de surveillance de construction (DiBt). Poids: 42 kg.

►Réf. 117 199 3H € 579.-

U Homologation générale de fabrication DiBt, Berlin

