

## Chariots à outils

- Modèle pratique
- Modèle polyvalent
- Modèle durable

Coloris du piétement: jaune melon RAL 1028. Hauteur de chargement: 235 mm. Bandages: caoutchouc. Roulement: roulement à rouleaux.

Longueur plate-forme: 1000 mm. Largeur plate-forme: 640 mm. Hauteur: 1545 mm. Train de roulement: 2 roulettes pivotantes avec blocage double, 2 roulettes fixes. Ø roues: 125 mm. Force: 200 kg. Longueur: 1100 mm. Largeur: 650 mm.

► Réf. 968 352 3H H.T. 585.-

Longueur plate-forme: 1240 mm. Largeur plate-forme: 245 mm. Hauteur: 1455 mm. Matériau plateau: aggloméré, traité plastique. Dimensions des mailles: 75 x 75 mm. Train de roulement: 2 roulettes fixes, 2 roulettes pivotantes, dont 1 avec dispositif de blocage. Ø roues: 160 mm. Force: 350 kg. Longueur: 1350 mm. Largeur: 800 mm.

► Réf. 942 482 3H H.T. 535.-



H.T. 535.-  
Réf. 942 482 3H



Peinture dans toutes les teintes RAL. Supplément de prix seulement 10 %.

## Chariots d'atelier

- Equipement personnalisable
- Accès direct aux outils
- Pour deux plaques de chaque côté

Longueur h.t.: 1235 mm. Largeur h.t.: 605 mm. Hauteur h.t.: 1695 mm. Coloris du piétement: aluminium RAL 9006. Matériau du piétement: acier, peint époxy. Nombre de plateaux: 2. Bandages: caoutchouc. Train de roulement: 4 roulettes pivotantes, dont 2 avec blocage double. Ø roues: 125 mm. Roulement: roulement à rouleaux. Force: 250 kg. Compris dans la livraison: sans accessoires.

► Réf. 515 937 3H H.T. 469.-



## Chariots d'atelier

- Equipement personnalisable
- Accès direct aux outils
- Pour trois plaques de chaque côté

Matériau du piétement: acier, peint époxy. Coloris du piétement: aluminium RAL 9006. Hauteur: 1564 mm. Bandages: caoutchouc. Train de roulement: 4 roulettes pivotantes, dont 2 avec blocage double. Ø roues: 125 mm. Roulement: roulement à rouleaux. Force: 200 kg. Longueur: 1010 mm. Largeur: 650 mm.

► Réf. 512 159 3H



**10**  
ans  
de garantie



### Tablette

Matériau: tôle d'acier, peinture époxy. Coloris: bleu clair RAL 5012. Hauteur: 35 mm. Longueur: 1015 mm. Largeur: 250 mm. Charge max.: 30 kg.

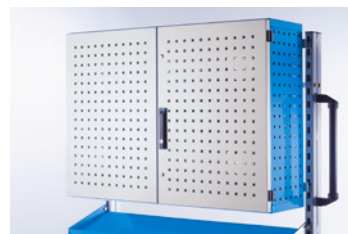
► Réf. 515 939 3H H.T. 90.90

► Réf. 515 938 3H H.T. 90.90



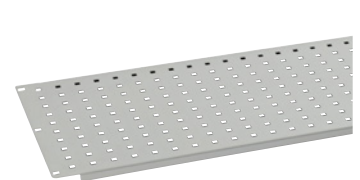
### Armoires grande capacité

Hauteur: 700 mm. Largeur: 990 mm. Profondeur: 270 mm. Equipement intérieur: paroi arrière perforée. Coloris corps: bleu clair RAL 5012. Coloris porte: aluminium RAL 9006. Matériau: tôle d'acier, peinture époxy. Type de porte: porte battante. Equipement



intérieur porte: plaques perforées. Propriété: verrouillable. Charge max. totale: 50 kg. Poids: 25 kg.

► Réf. 515 940 3H H.T. 379.-



### Plaques perforées

Matériau: tôle d'acier, peinture époxy. Coloris: aluminium RAL 9006. Longueur: 991 mm. Largeur: 457 mm.

► Réf. 512 157 3H sur demande

Longueur: 991 mm. Largeur: 457 mm.

► Réf. 512 188 3H H.T. 153.-

Longueur: 1515 mm. Largeur: 410 mm.

► Réf. 515 959 3H H.T. 141.-