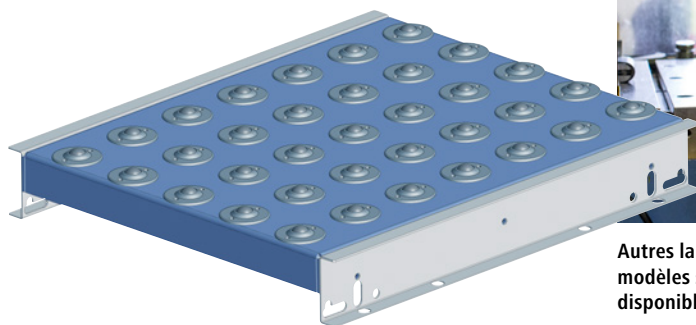


## Tables à billes porteuses

- Déplacement, pivotement et orientation faciles des charges lourdes
- Idéale pour surfaces rigides et planes
- Amélioration nette du flux de matériel dans les convoyeurs

Hauteur h.t.: 70 mm. Ø bille: 19 mm.  
Charge utile par bille: 30 kg. Matériau plateau de table: tôle d'acier, galvanisée.



made in GERMANY



MANUTENTION

Autres largeurs et longueurs de tables ainsi que modèles spéciaux de tables à billes porteuses disponibles sur demande.

Largeur voie		mm	400	500	600	750
Largeur h.t.		mm	440	540	640	790
Domaine d'application			transporteurs à galets et pour charges légères	transporteurs à galets et pour charges légères	transporteurs à galets et pour charges légères	transporteurs à rouleaux pour charges lourdes
Écartement	Longueur					
50 mm	500 mm	Réf.	476 361 3H	476 369 3H	476 377 3H	476 385 3H
		H.T.	529.-	659.-	799.-	949.-
50 mm	1000 mm	Réf.	476 365 3H	476 373 3H	476 381 3H	476 389 3H
		H.T.	1060.-	1320.-	1560.-	1880.-
75 mm	500 mm	Réf.	476 362 3H	476 370 3H	476 378 3H	476 386 3H
		H.T.	389.-	469.-	529.-	619.-
75 mm	1000 mm	Réf.	476 366 3H	476 374 3H	476 382 3H	476 390 3H
		H.T.	689.-	879.-	979.-	1140.-
100 mm	500 mm	Réf.	476 363 3H	476 371 3H	476 379 3H	476 387 3H
		H.T.	265.-	319.-	355.-	425.-
100 mm	1000 mm	Réf.	476 367 3H	476 375 3H	476 383 3H	476 391 3H
		H.T.	519.-	575.-	669.-	809.-
125 mm	500 mm	Réf.	476 364 3H	476 372 3H	476 380 3H	476 388 3H
		H.T.	207.-	253.-	287.-	339.-
125 mm	1000 mm	Réf.	476 368 3H	476 376 3H	476 384 3H	476 392 3H
		H.T.	389.-	469.-	529.-	629.-

## Billes porteuses

- Pour déplacer, faire pivoter ou positionner les charges par simple poussée, sans effort
- Roulement souple et précis
- Vitesse max. 3 m/s

Matériau du corps: tôle d'acier galvanisée.



Épaulement



Épaulement, massif



Encastré

### Comment choisir la bille porteuse adéquate en fonction de la charge:

Poids du matériel à transporter / 3 = force max. d'une bille porteuse

Disponibles sur demande entièrement en inox.

Modèle de billes porteuses		encastré	encastré	encastré	encastré	encastré	épaulement	épaulement	épaulement	épaulement, massif	épaulement, massif	épaulement, massif	épaulement, massif
Ø bille	mm	15	19	25	32	40	15	22	30	15	22	30	45
Hauteur h.t.	mm	18.5	22	30	36	48.5	21	30.5	37	21	30.5	37	53.5
Ø chape	mm	22.2	29	38.1	45.5	63	24	36	45	24	36	45	62
Ø cercle de perçage	mm	30	35	55.6	58.7	70.2							
Ø collerette	mm	41.3	49	73	73.8	94.6	31	45	55	31	45	55	75
Ø alésages	mm	3.5	5.1	5.1	5.1	7							
Hauteur de montage	mm	10.2	10	14.2	16.2	21.2	9.5	10	14	9.5	10	14	19
Alésages de fixation		2	2	3	3	3							
<b>Matériau bille</b>													
acier (100Cr6)	Réf.	476 192 3H	476 193 3H	476 194 3H	476 195 3H	476 196 3H	▶476 163 3H	▶476 164 3H	▶476 165 3H	▶476 172 3H	▶476 173 3H	▶476 174 3H	▶476 175 3H
	H.T.	6.29	10.95	12.49	15.49	22.50	4.49	6.29	16.75	13.25	17.25	34.50	113.-
inox (1.4430)	Réf.	476 202 3H	476 203 3H	476 204 3H	476 205 3H	476 206 3H	▶476 169 3H	▶476 170 3H	▶476 171 3H	▶476 179 3H	▶476 180 3H	▶476 181 3H	476 182 3H
	H.T.	17.25	22.90	19.49	37.90	68.90	7.49	10.75	23.90	15.49	19.49	51.90	113.-
plastique (POM)	Réf.	476 197 3H	476 198 3H	476 199 3H	476 200 3H	476 201 3H	▶476 166 3H	▶476 167 3H	▶476 168 3H	▶476 176 3H	▶476 177 3H	▶476 178 3H	
	H.T.	10.25	11.49	16.75	31.90	60.90	5.49	8.29	26.50	13.75	17.95	37.90	

Livraison gratuite.  
Pour 90 000 articles.

Tél. 0 801 840 440

Service et appel gratuits

**FRANKEL**

155