

Multi-élévateurs

- Centre de gravité à 600/500 mm
- Changement d'accessoires sans outils
- Modèle entièrement conforme à la norme EN 1757-1

Largeur h.t.: 570 mm. Hauteur h.t.: 2000 mm. Course de la manivelle: 1385 mm. Propriété: électrique.
 Equipement: batterie. Batterie: 2 x 12 V / 20 Ah. Chargeur: 100 – 240 V / 4 A. Matériau roues directrices: polyuréthane. Diamètre roues directrices: 125 mm. Norme: EN 1757-1. Plage de levée avec plateau optionnel: 120 – 1505 mm.



Video online!

Multi-élévateur acier 300 avec basculeur optionnel (disponible sur demande), roulettes



Système modulaire

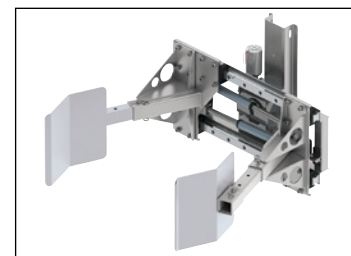
Extension à volonté

- Hauteurs de levée jusqu'à 2600 mm
- Élargissement, raccourcissement et prolongement possibles du châssis
- Roulettes pivotantes de Ø 60 mm pour hauteur de train de roulement 90 mm (force max. 150 kg)
- Modification de l'équipement électrique
- Accessoires de fabrication spéciale

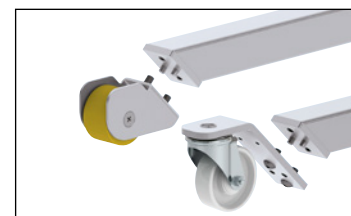
N'hésitez pas à nous consulter!



Élément de commande manuel amovible



Pince à fûts électrique disponible sur demande



Au choix, avec galets ou roulettes pivotantes

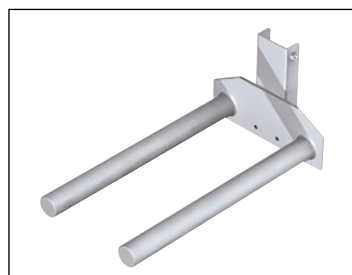
Encore plus de choix en ligne!

| Force | kg | 150 | 150 | 300 | 300 | 150 | 150 | 300 | 300 |
|---------------------------|------|--|--|--|--|--|--|--|--|
| Centre de gravité | mm | 600 | 600 | 500 | 500 | 600 | 600 | 500 | 500 |
| Longueur h.t. | mm | 1050 | 1050 | 1150 | 1150 | 1050 | 1050 | 1150 | 1150 |
| Hauteur du sol | mm | 90 | 140 | 90 | 140 | 90 | 140 | 90 | 140 |
| Hauteur fourches baissées | mm | 90 | 140 | 90 | 140 | 90 | 140 | 90 | 140 |
| Matériau | | acier | acier | acier | acier | inox | inox | inox | inox |
| Surface | | peint époxy | peint époxy | peint époxy | peint époxy | | | | |
| Coloris | | bleu sécurité RAL 5005 aluminium RAL 9006 | bleu sécurité RAL 5005 aluminium RAL 9006 | bleu sécurité RAL 5005 aluminium RAL 9006 | bleu sécurité RAL 5005 aluminium RAL 9006 | argent alu | argent alu | argent alu | argent alu |
| Type de protection | | IP41 / IP67 | IP41 / IP67 | IP41 / IP67 | IP41 / IP67 | IP66 | IP66 | IP66 | IP66 |
| Train de roulement | | 2 roues pivotantes avec blocage double, 2 galets | 4 roues pivotantes, dont 2 avec blocage double | 2 roues pivotantes avec blocage double, 2 galets | 4 roues pivotantes, dont 2 avec blocage double | 2 roues pivotantes avec blocage double, 2 galets | 4 roues pivotantes, dont 2 avec blocage double | 2 roues pivotantes avec blocage double, 2 galets | 4 roues pivotantes, dont 2 avec blocage double |
| Matériau galets | | polyuréthane | nylon | polyuréthane | nylon | polyuréthane | nylon | polyuréthane | nylon |
| | Réf. | ►520 056 3H | ►520 057 3H | ►520 058 3H | ►520 059 3H | 520 062 3H | 520 064 3H | 520 060 3H | 520 061 3H |
| | H.T. | 5050.- | 5050.- | 5350.- | 5350.- | 6800.- | 6800.- | 7100.- | 7100.- |



Plates-formes en inox/plastique

Matériau: plastique. Longueur: 600 mm. Largeur: 500 mm. Charge max.: 300 kg.
►Réf. 520 069 3H H.T. 769.-



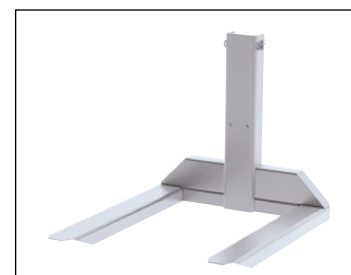
Fourches à rouleaux

Longueur: 600 mm. Ecartement ext. fourches: 300 mm. Charge max.: 300 kg. Diamètre: 60 mm.
►Réf. 520 071 3H H.T. 959.-



Broches

Longueur: 650 mm. Charge max.: 300 kg. Diamètre: 60 mm.
►Réf. 520 070 3H H.T. 439.-



Fourches pour palettes

Longueur: 750 mm. Ecartement ext. fourches: 590 mm. Ecartement des fourches: 90 mm. Charge max.: 300 kg.
►Réf. 520 072 3H H.T. 1200.-

Livraison gratuite.
 Pour 90 000 articles.

Tél. 0 801 840 440
 Service et appel gratuits

FRANKEL