

Planificadores anuales con subdivisiones para 365 días

- Visualización rápida y fácil de actividades, tareas del personal, proyectos, procesos de producción, vacaciones, ferias, seminarios, etc.
- Permiten tener rápidamente una vista general de planificaciones y procesos de trabajo complejos
- Paneles rotulables con rotuladores gruesos y que se pueden borrar en seco que permiten hacer cambios y ajustes con rapidez en cualquier momento

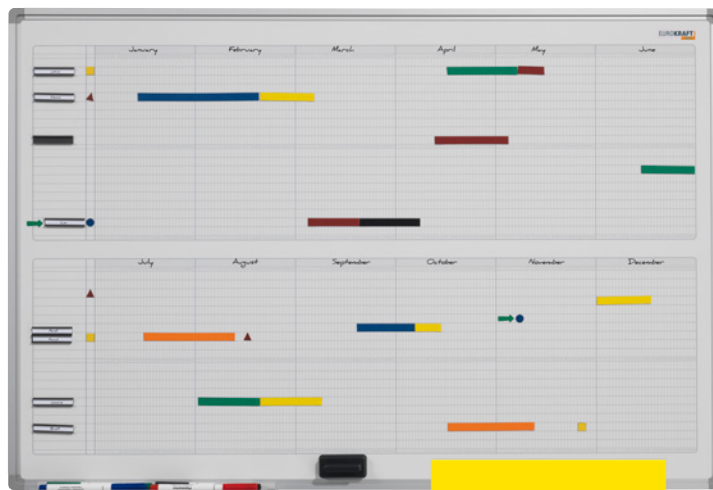
Propiedades: magnético. Material de los tableros: chapa de acero, pintada. Color del tablero: blanco. Material del marco: aluminio, anodizado. Color del marco: aluminio blanco. Superficie: acero pintado. Equipamiento: con repisa (de 300 mm de longitud), con material de montaje.

Anchura: 900 mm. Altura: 600 mm. Peso: 5.9 kg. Modelo: para un máx. de 20 o 40 personas en sinopsis anual o semestral.

Ref. 653 107 3H € 82.90

Anchura: 1200 mm. Altura: 900 mm. Peso: 10 kg. Modelo: para un máx. de 33 o 66 personas en sinopsis anual o semestral.

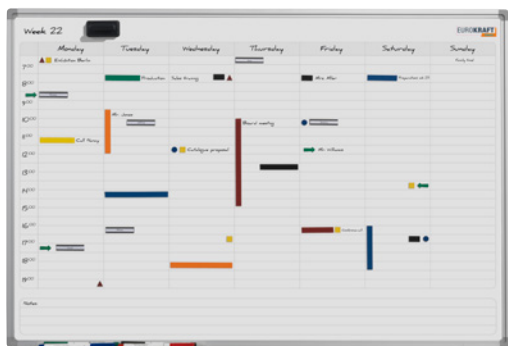
Ref. 653 109 3H € 155.-



Sin accesorios

€ 82.90

Ref. 653 107 3H



Sin accesorios



Planificadores semanales con subdivisiones para 7 días

- Visualización rápida y fácil de la planificación y el reparto de tareas durante toda la semana
- Paneles rotulables con rotuladores gruesos y que se pueden borrar en seco que permiten hacer cambios y ajustes en cualquier momento
- División individual, puesto que uno mismo rellena los días de la semana y la división horaria

Propiedades: magnético. Material de los tableros: chapa de acero, pintada. Color del tablero: blanco. Material del marco: aluminio, anodizado. Color del marco: aluminio blanco. Superficie: acero pintado. Equipamiento: con repisa (de 300 mm de longitud), con material de montaje.

Anchura: 900 mm. Altura: 600 mm. Peso: 5.9 kg.

Ref. 653 115 3H € 82.90

Anchura: 1200 mm. Altura: 900 mm. Peso: 10 kg.

Ref. 653 117 3H € 155.-

Planificadores anuales con subdivisión de meses en vertical

- Visualización rápida y fácil de actividades, tareas del personal, proyectos, procesos de producción, vacaciones, ferias, seminarios, etc.
- Permiten tener rápidamente una vista general de planificaciones y procesos de trabajo complejos
- Paneles rotulables con rotuladores gruesos y que se pueden borrar en seco que permiten hacer cambios y ajustes con rapidez en cualquier momento

Propiedades: magnético. Material de los tableros: chapa de acero, pintada. Color del tablero: blanco. Material del marco: aluminio, anodizado. Color del marco: aluminio blanco. Superficie: acero pintado. Equipamiento: con repisa (de 300 mm de longitud), con material de montaje.

Anchura: 900 mm. Altura: 600 mm. Peso: 5.9 kg.

Ref. 653 111 3H € 82.90

Anchura: 1200 mm. Altura: 900 mm. Peso: 10 kg.

Ref. 653 113 3H € 155.-

Juego de accesorios para paneles de planificación

- Numerosos accesorios para planificar proyectos de forma efectiva

Volumen de entrega: 4 rotuladores (en negro, rojo, azul y verde), 5 tiras magnéticas de 1000 x 10 mm (en rojo, azul, verde, amarillo y naranja), 72 soportes de etiquetas magnéticos de 50 x 10 mm incl. etiquetas, símbolos magnéticos (triángulos rojos, flechas verdes, círculos azules y cuadrados negros), 1 borrador en seco. Para anchura del panel: 1200 mm.

Ref. 653 555 3H € 85.90

Volumen de entrega: 4 rotuladores (en negro, rojo, azul y verde), 5 tiras magnéticas de 1000 x 10 mm (en rojo, azul, verde, amarillo y naranja), 40 soportes de etiquetas magnéticos de 50 x 10 mm incl. etiquetas, símbolos magnéticos (triángulos rojos, flechas verdes, círculos azules y cuadrados negros), 1 borrador en seco. Para anchura del panel: 900 mm.

Ref. 653 553 3H € 70.90

