

Multimontacargas

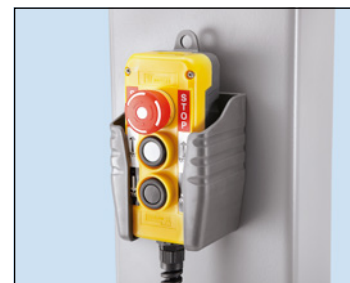
- Centro de gravedad de la carga a 600/500 mm
- Accesorios que se pueden cambiar sin herramientas
- Cumplen completamente la norma EN 1757-1

Anchura total: 570 mm. Altura total: 2000 mm.
Elevación del husillo: 1385 mm. Propiedades: eléctrico.
Equipamiento: batería. Batería: 2 x 12 V / 20 Ah.
Cargador: 100 – 240 V / 4 A. Material de las ruedas de maniobra: poliuretano. Diámetro de las ruedas de maniobra: 125 mm. Norma: EN 1757-1. Margen de elevación con plataforma opcional: 120 – 1505 mm.

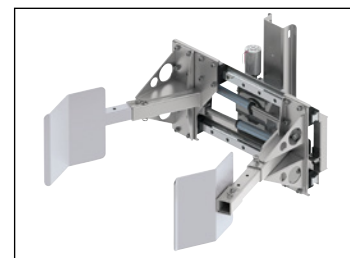


¡Video online!

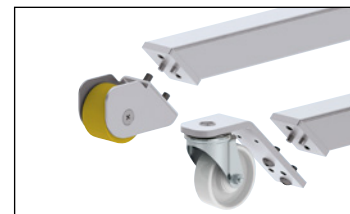
Multimontacargas de acero 300 con girador de bobinas opcional (a petición), ruedas de carga



Elemento de mando manual extraíble



Agarrador eléctrico de bidones a petición



A elegir con ruedas de carga o ruedas de maniobra

Estructura modular

Ampliables según las necesidades individuales

- Alturas de elevación hasta 2600 mm
- El chasis rodante se puede ampliar, acortar y alargar
- Ruedas de maniobra con 60 mm de Ø para chasis rodantes de 90 mm de altura (hasta carga máx. de 150 kg)
- Adaptación del equipamiento eléctrico
- Accesorios con acabados especiales

Consúltenos.

 ¡Más modelos online!

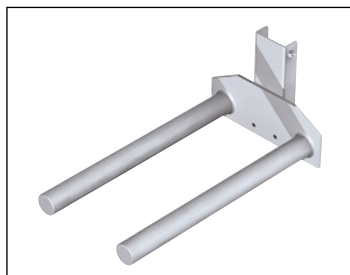
Carga máx.	kg	150	150	300	300	150	150	300	300
Centro de gravedad de la carga	mm	600	600	500	500	600	600	500	500
Longitud total	mm	1050	1050	1150	1150	1050	1050	1150	1150
Altura de acceso inferior	mm	90	140	90	140	90	140	90	140
Altura descenso	mm	90	140	90	140	90	140	90	140
Material		acero	acero	acero	acero	acero inoxidable	acero inoxidable	acero inoxidable	acero inoxidable
Superficie		con recubrimiento en polvo	con recubrimiento en polvo	con recubrimiento en polvo	con recubrimiento en polvo				
Color		azul señal RAL 5005 aluminio blanco RAL 9006	azul señal RAL 5005 aluminio blanco RAL 9006	azul señal RAL 5005 aluminio blanco RAL 9006	azul señal RAL 5005 aluminio blanco RAL 9006	aluminio blanco	aluminio blanco	aluminio blanco	aluminio blanco
Tipo de protección		IP41 / IP67	IP41 / IP67	IP41 / IP67	IP41 / IP67	IP66	IP66	IP66	IP66
Equipamiento de ruedas		2 ruedas de maniobra con freno doble, 2 ruedas de carga	4 ruedas de maniobra, 2 de ellas con freno doble	2 ruedas de maniobra con freno doble, 2 ruedas de carga	4 ruedas de maniobra, 2 de ellas con freno doble	2 ruedas de maniobra con freno doble, 2 ruedas de carga	4 ruedas de maniobra, 2 de ellas con freno doble	2 ruedas de maniobra con freno doble, 2 ruedas de carga	4 ruedas de maniobra, 2 de ellas con freno doble
Material de las ruedas de carga		poliuretano	nailon	poliuretano	nailon	poliuretano	nailon	poliuretano	nailon
Ref.		►520 056 3H	►520 057 3H	►520 058 3H	►520 059 3H	520 062 3H	520 064 3H	520 060 3H	520 061 3H
€		5150.-	5150.-	5450.-	5450.-	6900.-	6900.-	7200.-	7200.-



Plataformas de acero inoxidable/plástico

Material: plástico. Longitud: 600 mm. Anchura: 500 mm. Carga máx.: 300 kg.

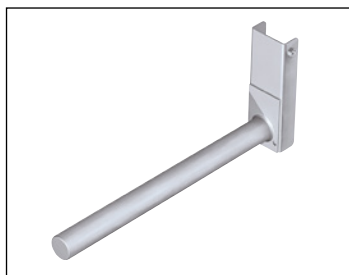
► Ref. 520 069 3H € 779.-



Horquillas de rodillos

Longitud: 600 mm. Anchura portante: 300 mm. Carga máx.: 300 kg. Diámetro: 60 mm.

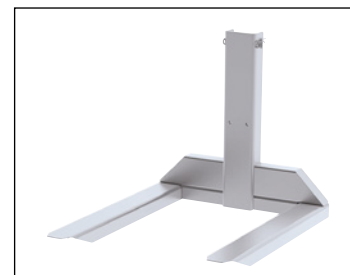
Ref. 520 071 3H € 969.-



Mandriles

Longitud: 650 mm. Carga máx.: 300 kg. Diámetro: 60 mm.

► Ref. 520 070 3H € 445.-



Horquillas para palets

Longitud: 750 mm. Anchura portante: 590 mm. Anchura de la horquilla: 90 mm. Carga máx.: 300 kg.

► Ref. 520 072 3H € 1220.-

Envío gratuito en 80.000 artículos (Península).

Pedidos 93 467 01 00 / 902 15 16 00

KAISER+KRAFT