



**5**  
Jahre  
Garantie

**QUIPO**  
★★★

## Schließfachschränke

- Türen mit Etikettenhalter, Größe 30 x 50 mm
- Belüftung durch Lochbild in der Tür

Höhe: 1800 mm. Tiefe: 500 mm. Korpusfarbe: lichtgrau RAL 7035. Anzahl Abteile: 2 Stück. Material: Stahlblech, pulverbeschichtet. Innenausstattung: ohne

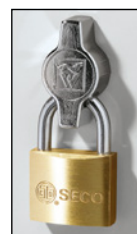
Innenausstattung. Innentiefe: 468 mm. Türart: Flügeltür. Sockelhöhe: 60 mm. Konstruktion: geschweißt. Oberfläche: pulverbeschichtet. Materialstärke: 0.7 mm. Öffnungswinkel der Türen: 100°. Serie: AMSTERDAM.

**Montierte Anlieferung.**

Ab

**€ 315.-**

Nr. 117 685 3H



### Vorhängeschlösser

Anzahl Schlüssel: 2 Stück.  
Verschlussart: verschiedenschließend.  
Material: Messing. Farbe: Messing.  
Bügelstärke: 6 mm. VE: 12 Stück.

► Nr. 503 125 3H € /VE 135.-



**Mehr Auswahl  
online!**

| Breite              | mm    | 600                                      | 800                                      | 600                                      | 800                                      | 600  | 800  | 600  | 800  |
|---------------------|-------|--|--|--|--|--|--|--|--|
| Verschlussart       |       | Zylinderschloss<br>verschiedenschließend | Zylinderschloss<br>verschiedenschließend | Zylinderschloss<br>verschiedenschließend | Zylinderschloss<br>verschiedenschließend | Sicherheitsdrehriegel<br>für Vorhängeschloss | Sicherheitsdrehriegel<br>für Vorhängeschloss | Sicherheitsdrehriegel<br>für Vorhängeschloss | Sicherheitsdrehriegel<br>für Vorhängeschloss |
| Anzahl Fächer       | Stück | 8  | 8  | 10                                       | 10                                       | 8  | 8  | 10   | 10   |
| Abteillebreite      | mm    | 300                                      | 400                                      | 300                                      | 400                                      | 300  | 400  | 300  | 400  |
| Innenbreite         | mm    | 245                                      | 345                                      | 245                                      | 345                                      | 245  | 345  | 245  | 345  |
| Innenhöhe           | mm    | 424                                      | 424                                      | 339                                      | 339                                      | 424  | 424  | 339  | 339  |
| Fachhöhe            | mm    | 410                                      | 410                                      | 320                                      | 320                                      | 405  | 405  | 339  | 339  |
| Fachbreite          | mm    | 300                                      | 400                                      | 300                                      | 400                                      | 300  | 400  | 245  | 345  |
| Fachtiefe           | mm    | 500                                      | 500                                      | 500                                      | 500                                      | 500  | 500  | 468  | 468  |
| <b>Türfarbe</b>     |       |  |  |  |  |  |  |  |  |
| basaltgrau RAL 7012 | Nr.   | ►969 457 3H                              | ►969 461 3H                              | ►969 464 3H                              | ►969 467 3H                              | ►117 685 3H                                  | ►117 691 3H                                  | ►117 688 3H                                  | ►117 695 3H                                  |
|                     | €     | <b>315.-</b>                             | <b>345.-</b>                             | <b>335.-</b>                             | <b>369.-</b>                             | <b>315.-</b>                                 | <b>345.-</b>                                 | <b>335.-</b>                                 | <b>369.-</b>                                 |
| lichtblau RAL 5012  | Nr.   | ►969 456 3H                              | ►969 459 3H                              | ►969 463 3H                              | ►969 466 3H                              | ►117 683 3H                                  | ►117 690 3H                                  | ►117 687 3H                                  | ►117 694 3H                                  |
|                     | €     | <b>315.-</b>                             | <b>345.-</b>                             | <b>335.-</b>                             | <b>369.-</b>                             | <b>315.-</b>                                 | <b>345.-</b>                                 | <b>335.-</b>                                 | <b>369.-</b>                                 |
| lichtgrau RAL 7035  | Nr.   | ►969 455 3H                              | ►969 458 3H                              | ►969 462 3H                              | ►969 465 3H                              | ►117 682 3H                                  | ►117 689 3H                                  | ►117 686 3H                                  | ►117 693 3H                                  |
|                     | €     | <b>315.-</b>                             | <b>345.-</b>                             | <b>335.-</b>                             | <b>369.-</b>                             | <b>315.-</b>                                 | <b>345.-</b>                                 | <b>335.-</b>                                 | <b>369.-</b>                                 |

Kostenloser Versand.  
Über 100.000 Artikel.

**Hotline 0800 23 24 00**  
Kostenlos aus ganz Österreich

**KAISER+KRAFT**

515

**BETRIEB**