



Alle Artikel dieser Seite



Streifenvorhänge

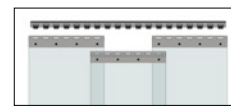
- Schützt vor Zugluft
- Spart Energie
- Sichert vor Schmutzeintritt

Auf Anfrage erhältlich

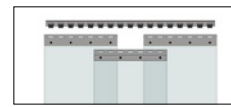
- Farbige, gerippte und antistatische Streifen
- Streifen für Tiefkühlbereiche bis $-40\text{ }^{\circ}\text{C}$
- Edelstahl-Hakensystem für höchste Hygiene
- Schiebevorrichtung in schwerer Ausführung (ab 4 m Höhe bzw. 6 m Öffnungsbreite erforderlich)
- Einzelstreifen (Lochung auf Wunsch)

Befestigungsart
 Streifenvorhänge: zum Einhängen.
 Material: Kunststoff, transparent.
 Temperaturbeständigkeit: $-15\text{ }^{\circ}\text{C}$ bis $+50\text{ }^{\circ}\text{C}$.

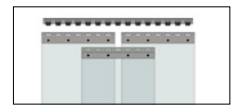
Komplett vormontiert – einfache Montage.



Überlappung 1 Haken



Überlappung 2 Haken



Überlappung 3 Haken

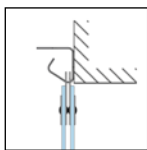
Optionen gegen Mehrpreis

Schiebevorrichtungen mit Laufrollen in den Führungsschienen zum einfachen Öffnen und Offenhalten durch Verschieben des gesamten Vorhangs zur Seite. Geliefert werden die komplette erforderliche Schienenlänge

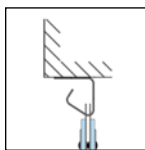
sowie ein seitlicher Endanschlag mit Klemmfeder. Bitte achten Sie auf den seitlich erforderlichen Platz.

Rote Warnstreifen zur sicheren optischen Abgrenzung. Entsprechende transparente Streifen entfallen.

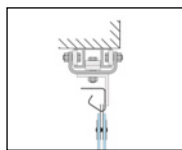
Streifenbreite	mm	200	200	300	300	300	300	300	300	400	400	400
Materialstärke	mm	2	2	2	2	2	3	3	3	4	4	4
Überlappung Haken	Stück	1	2	1	2	3	1	2	3	1	2	3
Überlappung	mm	36	77	54	95	136	54	95	136	72	113	154
Einsatzort		Innenbereich, z.B. Türen, kleine Tore und Öffnungen	Innenbereich, z.B. Türen, kleine Tore und Öffnungen	Innenbereich, z.B. Türen, Öffnungen und Trennwände	Innenbereich, z.B. Türen, Öffnungen und Trennwände	Innenbereich, z.B. Türen, Öffnungen und Trennwände	Innen- und Außenbereich, z.B. Türen, Tore, Öffnungen und Trennwände	Innen- und Außenbereich, z.B. Türen, Tore, Öffnungen und Trennwände	Innen- und Außenbereich, z.B. Türen, Tore, Öffnungen und Trennwände	Außenbereich, z.B. große Tore und Öffnungen	Außenbereich, z.B. große Tore und Öffnungen	Außenbereich, z.B. große Tore und Öffnungen
	Nr.	968 751 3H	968 752 3H	968 753 3H	968 754 3H	968 755 3H	968 756 3H	968 758 3H	968 759 3H	968 760 3H	968 761 3H	968 762 3H
	€/m ²	58.90	76.90	72.90	65.90	76.90	69.90	76.90	91.90	80.90	97.90	109.-
Zubehör												
Warnstreifen-Set	Nr.	968 763 3H	968 763 3H	968 764 3H	968 764 3H	968 764 3H	968 766 3H	968 766 3H	968 766 3H	968 767 3H	968 767 3H	968 767 3H
	€/m ²	29.90	29.90	39.90	39.90	39.90	48.90	48.90	48.90	82.90	82.90	82.90
VE		2 Stück	2 Stück	2 Stück	2 Stück	2 Stück	2 Stück	2 Stück	2 Stück	2 Stück	2 Stück	2 Stück



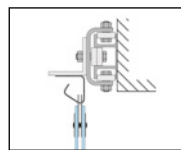
Hakenleiste vor Sturz



Hakenleiste unter Sturz



Schiebevorrichtung unter Sturz



Schiebevorrichtung vor Sturz

Schiebevorrichtungen – Mehrpreis

Material: Aluminium. Gewicht: 4.9 kg.
 Befestigungsart: Wandmontage.

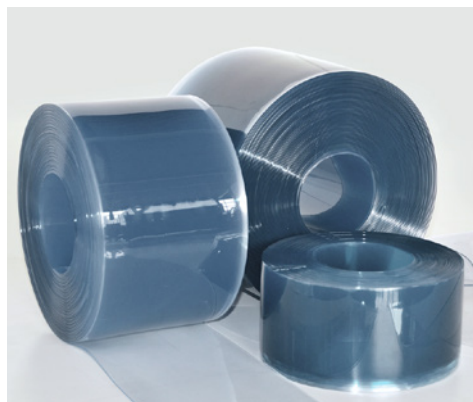
Nr. 968 775 3H € / m 223.-

Befestigungsart: Deckenmontage.

Nr. 968 776 3H € / m 223.-

Für eine exakte und korrekte Bestellaufnahme kontaktieren Sie bitte den Verkauf.

Wichtig: Alle Streifenvorhänge sind auftragsbezogene Maßanfertigungen, daher ist eine Rücknahme nicht möglich.



Streifenvorhänge Rollenware

- Schützen vor Zugluft
- Sparen Energie
- Sichern vor Schmutzeintritt

Material: Kunststoff, transparent.
 Temperaturbeständigkeit: $-15\text{ }^{\circ}\text{C}$ bis $+50\text{ }^{\circ}\text{C}$. Länge: 50 m.

Streifenbreite: 200 mm. Materialstärke: 2 mm.

► Nr. 968 768 3H € 265.-

Streifenbreite: 300 mm. Materialstärke: 2 mm.

► Nr. 968 769 3H € 369.-

Streifenbreite: 300 mm. Materialstärke: 3 mm.

► Nr. 968 770 3H € 469.-

Streifenbreite: 400 mm. Materialstärke: 4 mm.

► Nr. 968 771 3H € 729.-

Aus transparentem Kunststoff. Abgerundete Kanten, keine Verletzungsgefahr.

Temperaturbeständig von $-15\text{ }^{\circ}\text{C}$ bis $+50\text{ }^{\circ}\text{C}$, jedoch nicht geeignet für den Dauereinsatz bei Minusgraden, z.B. im Tiefkühlbereich.

Auf Rolle à 50 m.