



Individuelle Maße und Ausführungen bitte anfragen!

## Regal-Bodenwannen mit PE-Einsatz

- Zur Lagerung aggressiver, ätzender, entzündbarer Medien in Gebinden auf Paletten
- Umrüsten bestehender Regalsysteme zum gesetzeskonformen Gefahrstofflager
- Stahlwannen mit PE-Einsatz und Klemmrahmen – einfach unter Regalsysteme stellen

Breite: 1315 mm. Material: Stahl / Polyethylen (PE). Unterfahrhöhe: 100 mm.  
 Prüfzeichen: Übereinstimmungserklärung (ÜHP) gemäß Bauregelliste A, Teil 1 DIBt, Berlin.  
 Materialstärke: 3 mm. Gefahrenklassen: für entzündbare Flüssigkeiten der GHS-Kategorien 1 – 3, für gewässergefährdende Flüssigkeiten der GHS-Kategorien 1 – 4 sowie für ätzende Flüssigkeiten der GHS-Kategorie 1.



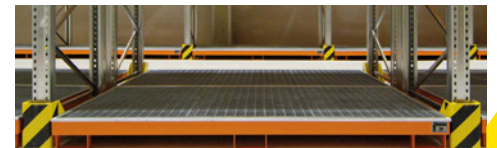
**NEU**

Länge	mm	1765	2165	2165	2665	2665	2665	3265	3265	3265
Höhe	mm	255	230	510	210	305	440	195	270	385
Auffangvolumen	Liter	240	240	1000	240	540	1000	240	540	1000
Oberfläche	Farbe									
lackiert	gelborange RAL 2000	Nr. 588 797 3H	588 804 3H	588 812 3H	588 820 3H	588 828 3H	588 836 3H	588 843 3H	588 851 3H	588 859 3H
		€ 989.-	999.-	1195.-	1025.-	1195.-	1375.-	1295.-	1425.-	1645.-
lackiert	lichtblau RAL 5012	Nr. 588 799 3H	588 807 3H	588 815 3H	588 823 3H	588 831 3H	588 838 3H	588 845 3H	588 853 3H	588 861 3H
		€ 989.-	999.-	1195.-	1025.-	1195.-	1375.-	1295.-	1425.-	1645.-
verzinkt	verzinkt	Nr. 588 802 3H	588 810 3H	588 818 3H	588 826 3H	588 834 3H	588 841 3H	588 848 3H	588 856 3H	588 864 3H
		€ 999.-	1075.-	1245.-	1125.-	1295.-	1475.-	1425.-	1525.-	1775.-

## Regal-Bodenwannen mit PE-Einsatz und Gitterrost

- Zur Lagerung aggressiver, ätzender, entzündbarer Medien in Gebinden auf Paletten – Wannenrost als unterste Lagerebene nutzbar
- Umrüsten bestehender Regalsysteme zum gesetzeskonformen Gefahrstofflager
- Stahlwannen mit PE-Einsatz, Klemmrahmen, Rost – einfach unter Regalsysteme stellen

Breite: 1315 mm. Material: Stahl / Polyethylen (PE). Gitterrost: mit verzinktem Gitterrost.  
 Traglast: 1000 kg/m<sup>2</sup>. Unterfahrhöhe: 100 mm. Prüfzeichen: Übereinstimmungserklärung (ÜHP) gemäß Bauregelliste A, Teil 1 DIBt, Berlin. Materialstärke: 3 mm.  
 Gefahrenklassen: für entzündbare Flüssigkeiten der GHS-Kategorien 1 – 3, für gewässergefährdende Flüssigkeiten der GHS-Kategorien 1 – 4 sowie für ätzende Flüssigkeiten der GHS-Kategorie 1.



**NEU**

**UMWELT**

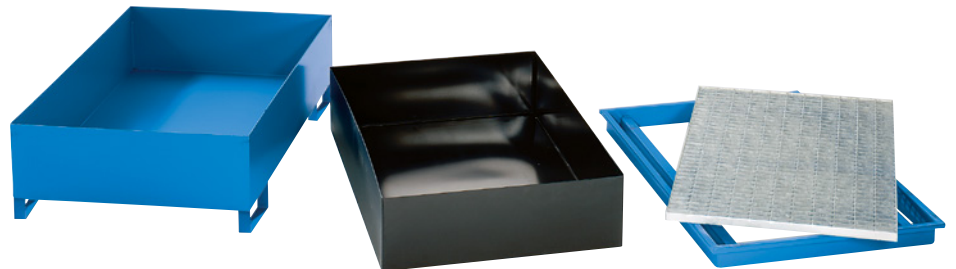
Länge	mm	1765	2165	2165	2665	2665	2665	3265	3265	3265
Höhe	mm	255	230	510	210	305	440	195	270	385
Auffangvolumen	Liter	240	240	1000	240	540	1000	240	540	1000
Oberfläche	Farbe									
lackiert	gelborange RAL 2000	Nr. 588 867 3H	588 875 3H	588 883 3H	588 890 3H	588 897 3H	588 905 3H	588 913 3H	588 920 3H	588 927 3H
		€ 1095.-	1195.-	1375.-	1245.-	1375.-	1575.-	1675.-	1825.-	1975.-
lackiert	lichtblau RAL 5012	Nr. 588 869 3H	588 877 3H	588 885 3H	588 892 3H	588 899 3H	588 907 3H	588 915 3H	588 922 3H	588 929 3H
		€ 1095.-	1195.-	1375.-	1245.-	1375.-	1575.-	1675.-	1825.-	1975.-
verzinkt	verzinkt	Nr. 588 872 3H	588 880 3H	588 888 3H	588 895 3H	588 902 3H	588 910 3H	588 918 3H	588 925 3H	588 932 3H
		€ 1125.-	1245.-	1425.-	1295.-	1475.-	1675.-	1775.-	1895.-	2050.-

## Fass- und IBC-Wannen mit PE-Einsatz und Gitterrost

- Zur Lagerung aggressiver, ätzender, entzündbarer Medien wie Säuren, Laugen, Chemikalien, Öle
- Robuste Stahlwanne mit hochbeständigem PE-Einsatz, Klemmrahmen und Gitterrost
- Mit Zulassung – Übereinstimmungserklärung (ÜHP) gemäß StawaR

Material: Stahlblech. Gitterrost: Stahlrost, verzinkt. Ausführung: mit PE-Einsatz.

Prüfzeichen: Übereinstimmungserklärung (ÜHP) gemäß Bauregelliste A, Teil 1 DIBt, Berlin. Gefahrenklassen: für entzündbare Flüssigkeiten der GHS-Kategorien 1 – 3, für gewässergefährdende Flüssigkeiten der GHS-Kategorien 1 – 4 sowie für ätzende Flüssigkeiten der GHS-Kategorie 1.



Kapazität Fässer		1 x 200 l	2 x 200 l	4 x 200 l	4 x 200 l		
Kapazität 1000-l-Container	Stück					1	2
Länge	mm	812	1212	1212	2412	1472	2662
Breite	mm	812	812	1212	812	1472	1312
Höhe	mm	468	363	288	253	623	438
Auffangvolumen	Liter	200	200	200	200	1000	1000
Oberfläche	Farbe						
feuerverzinkt	feuerverzinkt	Nr. 909 588 3H	909 589 3H	909 590 3H	909 591 3H	909 592 3H	909 593 3H
		€ 739.-	819.-	929.-	1195.-	1695.-	1975.-
lackiert	lichtblau RAL 5012	Nr. 909 582 3H	909 583 3H	909 584 3H	909 585 3H	909 586 3H	909 587 3H
		€ 719.-	789.-	899.-	1125.-	1475.-	1845.-