

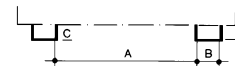
## PE-Auffangwannen mit PE-Rost

- Zur vorschriftsmäßigen Innenlagerung gewässergefährdender und aggressiver Flüssigkeiten
- Großes Wannenvolumen – ideal, wenn erhöhte Aufnahmekapazitäten gefordert sind, z.B. Wasserschutzgebiete, Länder wie Frankreich etc.
- Robust und beständig – Rost abnehmbar

Material: Polyethylen (PE).  
Gitterrost: mit PE-Gitterrost.  
Farbe: blau. Ausführung: als Wanne.  
Prüfzeichen: Allgemeine bauaufsichtliche Zulassung DiBt, Berlin. Gefahrenklassen: für gewässergefährdende und aggressive Flüssigkeiten.

Kapazität Fässer		1 x 200 l	2 x 200 l	4 x 200 l
Länge	mm	900	1220	1310
Breite	mm	700	820	1310
Höhe	mm	525	330	370
Traglast	kg	300	600	1250
Auffangvolumen	Liter	225	240	410
Einfahrtaschenabstand			230	150
Einfahrtaschenmaße			225 x 95	205 x 90
	Nr.	►117 193 3H	►117 194 3H	►117 195 3H
	€	309.-	295.-	499.-

Alle Artikel dieser Seite



Einfahrtaschen (Innenmaße siehe Tabelle)

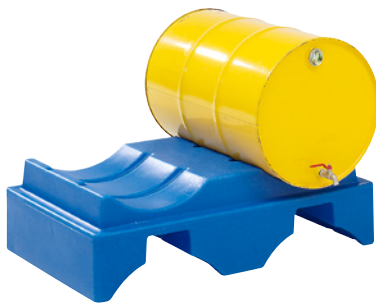
**U** Allgemeine Bauaufsichtliche Zulassung DiBt, Berlin

## PE-Fasspaletten

- Für 2 liegende Stahlfässer à 200 Liter, max. 2-fach stapelbar
- Vielseitig – auf Abfüllstation aufsetzbar oder als Fassbock auf Auffangwannen
- 2-seitig unterfahrbar

Material: Polyethylen (PE). Länge: 1240 mm. Breite: 795 mm. Höhe: 370 mm. Traglast: 600 kg. Gewicht: 13 kg. Für Fassinhalte: 2 x 200 Liter. Einfahrtaschenabstand: 670 mm. Einfahrtaschenmaße: 175 x 195 mm.

►Nr. 456 060 3H € 199.-



## PE Fass-Lager- und Abfüllstationen

- Zum sicheren Lagern und Abfüllen aggressiver und gewässergefährdender Medien
- Für 2 liegende Stahlfässer à 200 Liter
- Integrierte 400-Liter-Auffangwanne, 2-seitig unterfahrbar

Auffangvolumen: 400 Liter. Länge: 1390 mm. Breite: 1250 mm. Höhe: 490 mm. Material: Polyethylen (PE). Kapazität Fässer: 2 x 200 l. Ausführung: unterfahrbar. Traglast: 1250 kg. Gewicht: 50 kg. Einfahrtaschenabstand: 370 mm. Einfahrtaschenmaße: 280 x 80 mm.

►Nr. 456 059 3H € 379.-

## PE-Fass- und Kleingebinderoller

- Passend für 200-Liter-Stahl- und Kunststoff-Fässer
- Aus hochbeständigem Polyethylen – für aggressive Flüssigkeiten, Batterien etc.
- Integrierte 30-Liter-Auffangwanne

Auffangvolumen: 30 Liter. Länge: 725 mm. Breite: 725 mm. Material: Polyethylen (PE). Kapazität Fässer: 1 x 200 l. Farbe: blau. Ausführung: fahrbar. Traglast: 300 kg. Radausstattung: 4 Lenkrollen, davon 2 mit Feststeller. Rad-Ø: 100 mm.

Höhe: 255 mm. Gewicht: 14 kg. Ausführung: ohne Bügel.

►Nr. 117 197 3H € 255.-

Höhe: 990 mm. Gewicht: 15.5 kg. Ausführung: mit Bügel.

►Nr. 117 198 3H € 295.-



## PE Fass-Transport- und -Abfüllwagen

- 200-Liter-Fässer sicher aufnehmen, transportieren, abfüllen und lagern
- Integrierte 230-Liter-Auffangwanne, zwei Zurrgurte zur Fassbefestigung
- Aus hochbeständigem, robustem Polyethylen

Auffangvolumen: 230 Liter. Länge: 1600 mm. Breite: 740 mm. Höhe: 640 mm. Material: Polyethylen (PE). Kapazität Fässer: 1 x 200 l. Farbe: blau. Ausführung: fahrbar. Traglast: 300 kg. Prüfzeichen: Allgemeine bauaufsichtliche Zulassung DiBt, Berlin. Gewicht: 42 kg.

►Nr. 117 199 3H € 539.-

**U** Allgemeine Bauaufsichtliche Zulassung DiBt, Berlin