

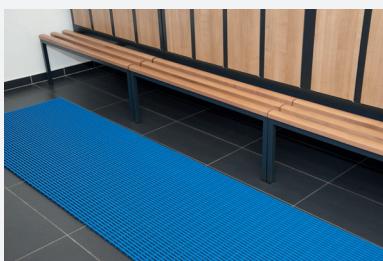
Les tapis de poste de travail sont bien plus qu'un simple revêtement de sol – ils protègent, soulagent et créent des zones de travail sûres et confortables. Notre Mini-Guide vous montre **comment utiliser le tapis adapté à chaque zone de votre entreprise** et ce à quoi vous devez faire attention en matière d'entretien et de sécurité.

01 | Domaines d'application & Types



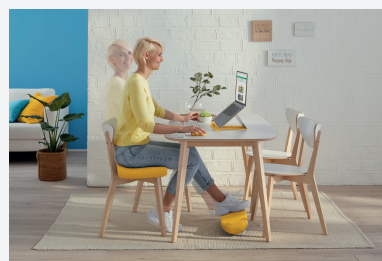
Tapis industriels :

- ▶ Adaptés aux halls de production, entrepôts et ateliers
- ▶ Antidérapant, résistant, réduit les risques d'accident



Tapis de salles humides :

- ▶ Douches, vestiaires, piscines
- ▶ Assure l'hygiène et empêche les glissades



Tapis de bureau / repose-pieds / tapis chauffants :

- ▶ Postes de travail de bureau
- ▶ Protège le sol, améliore le confort et le bien-être

02 | Matière & Entretien

- ▶ Effectuer le nettoyage régulièrement : nettoyer à l'humide ou aspirer
- ▶ Contrôler les dégâts, remplacer les tapis en cas de fissures ou d'usure importante
- ▶ Respecter les matériaux : le caoutchouc, le PVC ou les mousses ont des exigences d'entretien différentes

03 | Vérification de sécurité

- ▶ Poser le tapis sur un sol ferme, sans plis ni bords
- ▶ Vérifier l'antidérapant, en particulier en cas d'humidité ou de charge chimique
- ▶ Choisir le tapis adapté à chaque zone d'utilisation pour minimiser les risques d'accident

04 | Tableau de référence rapide

Tapis	Zone d'utilisation	Avantage	Conseil d'entretien
Tapis industriel	Hall / Entrepôt	Antidérapant, résistant	Nettoyer régulièrement
Tapis salle humide	Douches / Vestiaires	Hygiène, antidérapant	Nettoyer quotidiennement
Tapis de bureau	Bureau / Poste de travail	Confort, protection du sol	Aspirer / nettoyer à l'humide