

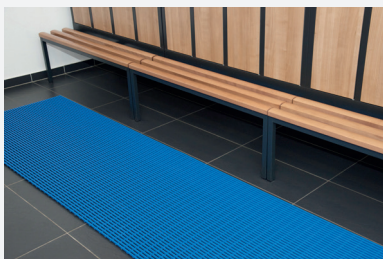
Werkplekmatten zijn meer dan alleen vloerbedekking – ze beschermen, ontlasten en creëren veilige, comfortabele werkgebieden. Onze Mini-Guide laat zien, **hoe u de juiste mat voor elk gebied van uw bedrijf inzet** en waarop u moet letten bij onderhoud en veiligheid.

## 01 | Toepassingsgebieden & typen



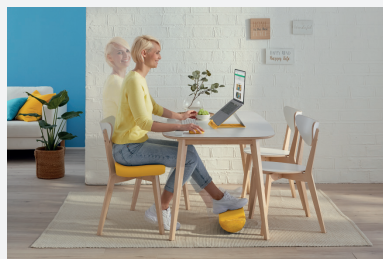
### Industriematten:

- ▶ Geschikt voor productiehal, opslagplaatsen en werkplaatsen
- ▶ Antislip, belastbaar, vermindert ongelukrisico



### Natruimematten:

- ▶ Douches, sociale ruimtes, zwembaden
- ▶ Zorgt voor hygiëne en voorkomt uitglijden



### Bureaumatten / voetsteunen / verwarmmatten:

- ▶ Kantoorwerkplekken
- ▶ Beschermt de vloer, verhoogt comfort en welzijn

## 02 | Materiaal & onderhoud

- ▶ Reiniging regelmatig uitvoeren: vochtig reinigen of stofzuigen
- ▶ Schade controleren, matten vervangen bij scheuren of sterke slijtage
- ▶ Materialen in acht nemen: rubber, PVC of schuimmaterialen hebben verschillende onderhoudsvereisten

## 03 | Veiligheidscheck

- ▶ Mat op een vaste ondergrond leggen, geen plooiën of randen
- ▶ Antislipwerking controleren, met name bij nattigheid of chemische belasting
- ▶ Juiste mat per toepassingsgebied kiezen om ongelukrisico's te minimaliseren

## 04 | Quick-Reference Tabel

Mat	Toepassingsgebied	Voordeel	Onderhoudstip
Industriemat	Hal / opslag	Antislip, belastbaar	Regelmatig reinigen
Natruimemat	Douches / sociale ruimtes	Hygiëne, slipveiligheid	Dagelijks reinigen
Bureauvoetmat	Kantoor / werkplek	Comfort, vloerbescherming	Stofzuigen / vochtig reinigen