



Ab
Fr. **17.-**
Nr. 926 091 KV

5

6

7

8

2–9 | Drehstapelbehälter

- Erhöhte Stabilität im Stapel durch Zentrierung
- Ineinander gestapelt 65% Platzersparnis bei Leertransport und Lagerung
- Kein Vakuumeffekt beim Entstapeln

Material: Polyethylen (Niederdruck-PE / HDPE). Temperaturbeständigkeit: -30 °C bis +60 °C. Eigenschaft: stapelbar.

Materialeigenschaft: lebensmittelecht.

Behälterform: rechteckig. Ausführung Griffe: Ergo-Griff.



Ergo-Griff

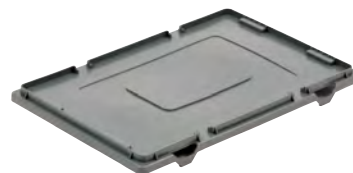
Ab 300 Stück

Ab einer Bestellung von 300 Stück ist die Farbe frei wählbar. Preis und Lieferzeit sind dann auf Anfrage. Bitte geben Sie die gewünschte RAL-Farbe bei der Bestellung an.

1 | Deckel

Farbe: grau. Material: Polyethylen (Niederdruck-PE / HDPE). Temperaturbeständigkeit: -30 °C bis +60 °C. Für Inhalt: 25, 32, 40, 50 und 60 Liter. Breite: 400 mm. Länge: 600 mm. Gewicht: 0.88 kg.

1 | Nr. 524 602 KV Fr. 24.50



		2	3	4	5	6	7	8	9
Inhalt	Liter	14	18	23	25	32	40	50	60
Außenlänge	mm	400	400	400	600	600	600	600	600
Außenbreite	mm	300	300	300	400	400	400	400	400
Außenhöhe	mm	170	220	270	150	200	250	300	350
Innenbreite	mm	270	270	270	360	360	360	360	360
Innenlänge	mm	328	328	328	520	520	520	520	520
Innenhöhe	mm	158	208	258	146	196	246	296	346
Traglast	kg	14	18	23	25	32	40	50	60
Stapellast ohne Deckel	kg	100	100	100	300	300	300	300	300
Farbe	Ausführung								
blau	Wände und Boden geschlossen	Nr.			245 841 KV	245 842 KV	245 843 KV	245 844 KV	245 845 KV
		Fr.			29.50	32.-	36.50	42.50	45.-
grau	Wände und Boden durchbrochen	Nr.			245 825 KV	245 826 KV	245 827 KV	245 828 KV	245 829 KV
		Fr.			26.50	29.50	35.-	38.-	42.50
grau	Wände und Boden geschlossen	Nr.	926 091 KV	926 092 KV	926 093 KV	245 835 KV	245 836 KV	245 837 KV	245 839 KV
		Fr.	17.-	21.50	24.50	29.50	32.-	36.50	42.50
naturweiß	Wände und Boden durchbrochen	Nr.				245 820 KV	245 821 KV	245 822 KV	245 823 KV
		Fr.				26.50	29.50	35.-	38.-
naturweiß	Wände und Boden geschlossen	Nr.				245 830 KV	245 831 KV	245 832 KV	245 834 KV
		Fr.				29.50	32.-	36.50	42.50