



Video
Online!

QUIPO

★★★

Ab

Fr. **485.-**

Nr. 131 306 KV



9



12



10

9–17 | Schubladenschränke mit Teleskopführungen

- Für leichte Beanspruchung in Handwerk und Betrieb
- Ideal für die Lagerung von leichten bis mittelschweren Teilen
- Hervorragendes Preis-/Leistungsverhältnis

Tiefe: 600 mm. Material: Stahl, pulverbeschichtet. Korpusfarbe: lichtgrau RAL 7035. Frontfarbe: enzianblau RAL 5010. Verschlussart: Zentralverschluss durch Zylinderschloss. Schubladenauszug: 100%. Schubladenführung: mit kugelgelagerten Teleskopauszügen. Schubladentraglast: 35 kg. Eigenschaft: Beschriftungsmöglichkeit.



Mehr Auswahl online!

Zubehör bitte gleich mitbestellen.

1–2 | Anti-Rutschmatte

Für Breite: 600 mm.

1 | **Nr. 131 325 KV Fr. 35.50**

Für Breite: 900 mm.

2 | **Nr. 132 812 KV Fr. 67.50**

3 | Anti-Rutschmatten

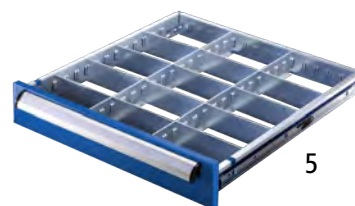
Breite: 660 mm. Tiefe: 560 mm. Für Breite: 770 mm. Für Schrankgröße: XL.

3 | **Nr. 894 247 KV Fr. 36.50**

4 | Anti-Rutschmatten

Breite: 490 mm. Tiefe: 560 mm. Für Breite: 580 mm. Für Schrankgröße: L.

4 | **Nr. 880 093 KV Fr. 25.50**



5

5–8 | Schubladeneinteilungssets

Anzahl Längsteiler: 2 Stück. Anzahl Querteiler: 12 Stück. Für Breite: 600 mm.

5 | Für Schubladenhöhe: 100 mm.

Nr. 131 327 KV Fr. 54.-

6 | Für Schubladenhöhe: 150 mm.

Nr. 131 328 KV Fr. 69.-

Für Breite: 900 mm.

7 | Für Schubladenhöhe: 100 mm.

Nr. 131 329 KV Fr. 69.-

8 | Für Schubladenhöhe: 150 mm.

Nr. 131 330 KV Fr. 94.-



11



13



14

	9	10	11	12	13	14	15	16	17
Höhe	800	800	800	800	1000	1000	1000	1000	1000
Breite	600	600	900	900	600	600	600	900	900
Anzahl Fachböden							2		
Schubladenhöhe	mm	2 x 100	3 x 100	2 x 100	3 x 100	2 x 100	4 x 100	2 x 100	4 x 100
	mm	2 x 150	2 x 200	2 x 150	2 x 200	2 x 150	2 x 150	2 x 150	2 x 150
	mm	1 x 200		1 x 200		2 x 200	1 x 200		1 x 200
Anzahl Türen							1		
Türhöhe							700		
Nr.	131 301 KV	131 302 KV	131 307 KV	131 308 KV	131 303 KV	131 304 KV	131 306 KV	131 309 KV	131 310 KV
Fr.	699.-	749.-	919.-	919.-	859.-	919.-	485.-	959.-	1095.-