

## 2-7 | Arbeitsdrehstühle NEON

- Flexibler Industrie-Stuhl für Produktion, F+E, Labor u. a.
- Einfacher Polsterwechsel für unterschiedliche Arbeitsplätze oder nach Abnutzung
- Als erster Arbeitsdrehstuhl ausgezeichnet mit dem Blauen Engel

Sitzmechanik: Permanentkontakt und Sitzneigungsverstellung.  
 Bezugsfarbe: schwarz. Höhenverstellungsart: Gasfeder.  
 Gestellmaterial: Aluminium. Rückenlehnenhöhe: 570 mm.  
 Sitzbreite: 470 mm. Sitztiefe: 420 – 480 mm.  
 Gestellfarbe: schwarz.



### 1 | Armlehnen

Armlehnausführung: dreidimensional verstellbar.

1 | **Nr. 897 238 KV Fr./Paar 139.-**



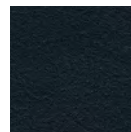
Video  
Online!



**10**  
Jahre  
Garantie



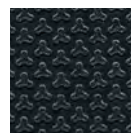
**Einzigartiges  
Wechselpolstersystem**



**Kunstleder:** Abwaschbar, weich und pflegeleicht, unempfindlich gegen Öle, desinfektionsmittelbeständig, ideal in der Produktion, Büro und Labor



**Stoffpolster:** Atmungsaktiv, weich und bequem – ideal, wenn keine mechanischen Einwirkungen zu erwarten sind



**PU-Schaum:** Abwaschbar, extrem robust und langlebig, leicht zu reinigen, resistent gegen Funkenflug, unempfindlich gegen leichte Säuren und Laugen



**Supertec:** Bezug mit Noppenstruktur, extrem abrieb-, verschleiß- und schnittfest, reinigungsfreundlich, hoher Sitzkomfort bei maximaler Widerstandsfähigkeit, ideal in produktionsnaher Umgebung

|  |   | 2                           | 3                   | 4                                   | 5                                   | 6                   | 7                   |
|--|---|-----------------------------|---------------------|-------------------------------------|-------------------------------------|---------------------|---------------------|
| <b>Gestellausführung</b>               |   | mit Bodengleitern           | mit Bodengleitern   | mit Bodengleitern und Aufstieghilfe | mit Bodengleitern und Aufstieghilfe | mit Rollen          | mit Rollen          |
| Höhenverstellbereich                   | mm  | 450 – 620                   | 450 – 620           | 590 – 870                           | 590 – 870                           | 450 – 620           | 450 – 620           |
| Ausführung                             |   | Flexband grau               | Flexband orange     | Flexband grau                       | Flexband orange                     | Flexband grau       | Flexband orange     |
| <b>Sitzflächen- und Lehnenmaterial</b> | <b>Eigenschaft</b>  |                             |                     |                                     |                                     |                     |                     |
| Kunstleder                             | abwaschbar<br>bequem  | Nr. 897 221 KV<br>Fr. 769.- | 897 220 KV<br>769.- | 897 225 KV<br>949.-                 | 897 224 KV<br>949.-                 | 897 223 KV<br>789.- | 897 222 KV<br>789.- |
| PU-Schaum                              | robust<br>rutschfest<br>abwaschbar<br>bequem                            | Nr. 897 227 KV<br>Fr. 769.- | 897 226 KV<br>769.- | 897 231 KV<br>949.-                 | 897 230 KV<br>949.-                 | 897 229 KV<br>789.- | 897 228 KV<br>789.- |
| Stoffpolster                           | atmungsaktiv<br>bequem<br>rutschfest                                    | Nr. 897 215 KV<br>Fr. 769.- | 897 214 KV<br>769.- | 897 219 KV<br>949.-                 | 897 218 KV<br>949.-                 | 897 217 KV<br>789.- | 897 216 KV<br>789.- |
| Supertec                               | strapazierfähig<br>schnittfest<br>rutschhemmend<br>abwaschbar<br>bequem | Nr. 897 233 KV<br>Fr. 849.- | 897 232 KV<br>849.- | 897 237 KV<br>999.-                 | 897 236 KV<br>999.-                 | 897 235 KV<br>859.- | 897 234 KV<br>859.- |