



Muldensitz



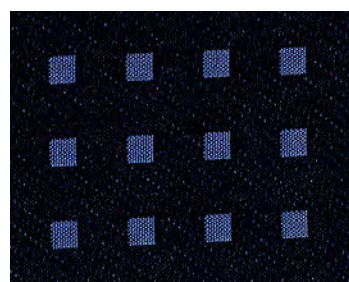
Permanentkontaktmechanik



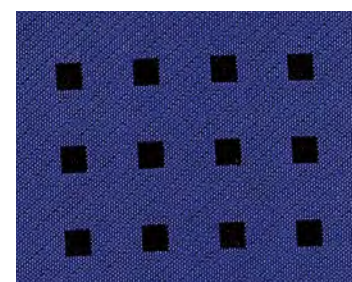
Mit Standard-Armlehnen (Zubehör)



Mit höhenverstellbaren Armlehnen (Zubehör)



Schwarz / blau



Blau / schwarz



Ab
Fr. **235.-**
Nr. 873 768 KV

Mit Standard-Armlehnen (Zubehör)

3

3 | Standard-Drehstühle

Bezugsmaterial: 100% Polyolefin. Gestellfarbe: graphitschwarz RAL 9011. Sitzmechanik: Permanentkontaktmechanik. Gestellausführung: Fünffuß mit Rollen. Höhenverstellbereich: 420 – 550 mm. Rückenlehnenhöhe: 600 mm. Ausstattung: Lendenwirbelstütze. Sitztiefe: 440 mm. Sitzbreite: 480 mm. Sitzschalenform: Muldensitz. Norm: DIN EN 1335 Teil 1 – 3, DIN EN 12527 + DIN EN 12529. Rollenausführung: Rollen für weiche Böden.

3		3	
Bezugsfarbe	Mindestbestellmenge	Nr.	Fr.
anthrazit	1 Stück	863 117 KV	249.-
anthrazit	3 Stück	873 767 KV	235.-
apfelgrün	1 Stück	863 119 KV	249.-
apfelgrün	3 Stück	873 769 KV	235.-
blau	1 Stück	873 759 KV	249.-
schwarz	3 Stück	873 799 KV	235.-
blau	1 Stück	873 757 KV	249.-
schwarz	3 Stück	873 797 KV	235.-
bordeaux	1 Stück	863 118 KV	249.-
bordeaux	3 Stück	873 768 KV	235.-
royalblau	1 Stück	873 758 KV	249.-
royalblau	3 Stück	873 798 KV	235.-
schwarz	1 Stück	873 758 KV	249.-
blau	3 Stück	873 798 KV	235.-
schwarz	1 Stück	863 120 KV	58.50
blau	3 Stück	863 122 KV	82.50
schwarz	1 Stück	103 807 KV	26.50
blau	3 Stück	5 Stück	
schwarz	1 Stück		
blau	3 Stück		



Kostenloser Versand.
Über 100.000 Artikel.

Tel. 041 767 77 77 Fax 041 767 77 88
verkauf@gaerner.ch

gaerner