

1–7 | Gefahrstoff-Lagercontainer für gewässergefährdende Medien

- Vorschriftsmäßige, flexible und mobile **aktive Außenlagerung** wässergefährdender Gefahrstoffe (Öffnen, Um-/Abfüllen der Behälter) – zugelassen für gewässergefährdende Medien der GHS-Kategorien 1 – 4
- Robuste, verzinkte Stahlkonstruktion, integrierte Auffangwanne mit Gitterrost
- Leer jederzeit umsetzbar – Kranösen und mit Stapler unterfahrbar

1000 kg/m² bei verteilter Last.
Verschlussart: Sicherheitsschloss.
Oberfläche: verzinkt. Türart: Doppel-Flügeltüren. Türhöhe: 1900 mm.
Prüfzeichen: Allgemeine bauaufsichtliche Zulassung DiBt, Berlin. Gefahrenklassen: für gewässergefährdende Medien der GHS-Kategorie 1 – 4.

Material: Profilstahl. Ausführung
Boden: feuerverzinkte Auffangwanne mit Gitterrost, Belastung

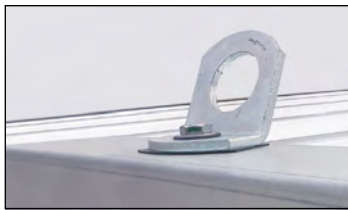
Gefahrstoff-Brandschutzcontainer bitte anfragen.



Außenwandlackierung (Mehrpreis), Regal-Set (Zubehör)



U Allgemeine Bauaufsichtliche Zulassung DiBt, Berlin



Kranöse



Mehr Auswahl online!

		1	2	3	4	5	6	7
Außenhöhe	mm	2385	2385	2385	2385	2400	2605	2605
Außenbreite	mm	2075	3075	5075	6075	4075	5075	5075
Außentiefe	mm	1075	2075	2075	2875	2875	4330	6560
Auffangvolumen	Liter	300	1000	1300	2800	2000	2600	3900
Position Doppelflügeltür		lange Seite	lange Seite	lange Seite	lange Seite	lange Seite	lange Seite	kurze Seite
Innenhöhe	mm	1970	1970	1970	1970	1970	1900	1900
Innenbreite	mm	1980	2980	4980	5980	3980	4980	4980
Innentiefe	mm	980	1980	1980	2780	2780	4210	6440
	Nr.	879 524 KV	879 531 KV	879 538 KV	879 551 KV	879 545 KV	879 557 KV	879 565 KV
	€	2290.-	3990.-	5900.-	9600.-	6500.-	10500.-	15900.-
Zubehör								
Mehrpreis für Außenlackierung		879 525 KV	879 532 KV	879 539 KV	879 552 KV	879 546 KV	879 559 KV	879 566 KV
RAL 5015	Nr.	289.-	419.-	599.-	799.-	579.-	1175.-	1625.-
	€							
Ex-Abflußüberwachungen	Nr.	136 030 KV	136 030 KV	136 030 KV	136 030 KV	136 030 KV	136 030 KV	136 030 KV
	€	1995.-	1995.-	1995.-	1995.-	1995.-	1995.-	1995.-



Verzinkte Auffahrrampe, Regal-Set (Zubehör)

Die Entladestelle muss mit LKW-Anhängerzug erreichbar sein.

Zum Entladen sind Kran oder Stapler erforderlich. Wenn nicht vorhanden bitte **Kran- / Staplerentladung** mitbestellen.



U Allgemeine Bauaufsichtliche Zulassung DiBt, Berlin

Gefahrstoff-Brandschutzcontainer bitte anfragen.

8–14 | Gefahrstoff-Container zur passiven Lagerung entzündbarer Stoffe

- Vorschriftsmäßige, flexible und mobile **passive Außenlagerung** brennbarer Gefahrstoffe (kein Öffnen/Um-/Abfüllen der Behälter) – zugelassen für entzündbare Stoffe der GHS-Kategorien 1 – 3
- Permanente Eigenbelüftung durch umlaufende Lüftungsöffnungen
- Robuste, verzinkte Stahlkonstruktion, integrierte Auffangwanne mit Gitterrost

Material: Profilstahl. Ausführung
Boden: feuerverzinkte Auffangwanne mit Gitterrost, Belastung
1000 kg/m² bei verteilter Last.
Verschlussart: Sicherheitsschloss.
Oberfläche: verzinkt. Türart: Doppel-Flügeltüren. Türhöhe: 1900 mm.
Prüfzeichen: Allgemeine bauaufsichtliche Zulassung DiBt, Berlin. Gefahrenklassen: für passive Lagerung entzündbarer Stoffe der GHS-Kategorien 1 – 3.

		8	9	10	11	12	13	14
Außenhöhe	mm	2570	2570	2570	2570	2585	2790	2790
Außenbreite	mm	2075	3075	5075	6075	4075	5075	5075
Außentiefe	mm	1075	2075	2075	2875	2875	4330	6560
Auffangvolumen	Liter	300	1000	1300	2800	2000	2600	3900
Position Doppelflügeltür		lange Seite	lange Seite	lange Seite	lange Seite	lange Seite	lange Seite	kurze Seite
Innenhöhe	mm	2150	2150	2150	2150	2150	2080	2080
Innenbreite	mm	1980	2980	4980	5980	3980	4980	4980
Innentiefe	mm	980	1980	1980	2780	2780	4210	6440
	Nr.	879 526 KV	879 533 KV	879 540 KV	879 553 KV	879 547 KV	879 560 KV	879 567 KV
	€	2490.-	4590.-	6500.-	9800.-	7200.-	11500.-	16500.-
Zubehör								
Mehrpreis für Außenlackierung		879 525 KV	879 532 KV	879 539 KV	879 552 KV	879 546 KV	879 559 KV	879 566 KV
RAL 5015	Nr.	289.-	419.-	599.-	799.-	579.-	1175.-	1625.-
	€							
Ex-Abflußüberwachungen	Nr.	136 030 KV	136 030 KV	136 030 KV	136 030 KV	136 030 KV	136 030 KV	136 030 KV
	€	1995.-	1995.-	1995.-	1995.-	1995.-	1995.-	1995.-



15 | Kran- / Staplerentladung

15 | Nr. 879 577 KV € auf Anfrage