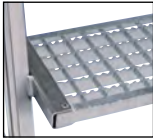




10
Jahre
Garantie



15
Jahre
Garantie



14



19

Handläufe nicht im Lieferumfang enthalten.

Ab einer Plattformhöhe von 1 m sind gemäß DIN EN 131-7 beidseitig Handläufe erforderlich. Handläufe sind dementsprechend als erforderliches Zubehör mitzubestellen.



14 – 18 | Podesttreppen

- Rahmen aus stabilen Aluminium-Strangpressprofilen
- 3-seitiges Podestgeländer
- **Unbelastet** leichtes Verschieben – **belastet** unverrückbarer Stand

Gestellmaterial: Aluminium. Plattformbreite: 660 mm. Plattformtiefe: 800 mm. Stufentiefe: 200 mm. Aufstieg: einseitig. Ausführung Aufstieg: Stufen. Leiterntyp: Plattformleiter. Eigenschaft: fahrbar. Radausstattung: 4 Brems-Lenkrollen, 2 mit Feststeller.

Zerlegte Anlieferung – leichte Montage.

		14	15	16	17	18
Stufen inkl. Plattform	Stück	3	4	5	6	7
Plattformhöhe	mm	720	960	1200	1440	1680
Gesamttiefe	mm	1240	1410	1580	1750	1920
Gesamtbreite	mm	770	820	880	940	1000
Stufenmaterial						
Aluminium mit	Nr.	545 917 KV	545 923 KV	545 946 KV	545 952 KV	545 969 KV
Anti-Rutsch-Riffelung	€	819.-	829.-	869.-	919.-	949.-
Gitterrost,	Nr.	546 029 KV	546 035 KV	546 041 KV	546 058 KV	546 064 KV
feuerverzinkt	€	939.-	999.-	1095.-	1175.-	1325.-
Holz, farblos	Nr.	545 751 KV	110 415 KV	110 421 KV	110 438 KV	110 444 KV
lackiert	€	819.-	849.-	899.-	1095.-	1125.-
Zubehör						
Handlauf	Nr.	–	546 147 KV	546 147 KV	546 147 KV	118 404 KV
	€		62.90	62.90	62.90	62.90

19 – 24 | Alu-Podesttreppen

- Geringe Standbreite, ideal zum nahen Arbeiten an Regalen
- Dreiseitiges, 1,00 m hohes Plattformgeländer, 40 mm Durchmesser mit integrierter Knieleiste
- Formschlüssiger, bündiger Anschluss von Handlauf zu Plattformgeländer, dadurch erhöhte Sicherheit

Gestellmaterial: Aluminium. Gestellfarbe: silber / grau. Plattformbreite: 600 mm. Plattformtiefe: 700 mm. Stufentiefe: 175 mm. Aufstieg: einseitig. Ausführung Aufstieg: Stufen. Stufenmaterial: Aluminium, gerieft. Leiterntyp: Plattformleiter. Rad-Ø: 125 mm. Neigungswinkel: 60°. Radausstattung: 4 Lenkrollen, davon 2 mit Feststeller. Geländer. Tragfähigkeit: 150 kg.



		19	20	21	22	23	24
Stufen inkl. Plattform	Stück	3	4	5	6	7	8
Plattformhöhe	mm	700	950	1200	1450	1650	1900
Gesamttiefe	mm	1120	1300	1470	1650	1830	2010
Gesamtbreite	mm	780	820	860	900	940	980
Mindestbestellmenge							
1 Stück	Nr.	955 498 KV	955 500 KV	955 502 KV	955 504 KV	955 506 KV	955 508 KV
	€	719.-	749.-	779.-	819.-	859.-	919.-
2 Stück	Nr.	955 499 KV	955 501 KV	955 503 KV	955 505 KV	955 507 KV	955 509 KV
	€	689.-	719.-	749.-	789.-	819.-	879.-
Zubehör							
Handläufe, ab 1 Stk	Nr.	955 510 KV	955 510 KV	955 512 KV	955 512 KV	955 514 KV	955 514 KV
	€	87.90	87.90	87.90	87.90	87.90	87.90
Handläufe, ab 2 Stk	Nr.	955 511 KV	955 511 KV	955 513 KV	955 513 KV	955 515 KV	955 515 KV
	€	84.90	84.90	84.90	84.90	84.90	84.90