



Pumpe 12 Volt mit Zapfventil



## 1–4 | Elektrische Fasspumpen

- Für Diesel- und Heizöl
- Robustes, leichtes Kunststoffgehäuse
- Integrierte Handpumpe zum Ansaugen (nicht selbstansaugend)

Für Medien: Dieselkraftstoff und Heizöl.  
Förderhöhe max. bei Tauchtiefe 1,6 m: 5 m.  
Saug- / Abgabeschlauch-Länge zum individuellen Ablängen: 6 m. Saugschlauch-Länge: 6 m. Nennweite Schlauch: DN 19.  
Viskosität bei +20 °C max.: 20 mPas.

Fördermenge: 30 l/min. Spannung: 12 V.  
Leistung: 110 Watt.

1 | Lieferumfang: mit automatisch schließendem Zapfventil, Saug- und Druckschlauch. Gewicht: 5.5 kg.

Nr. 136 148 KV € 299.-

2 | Lieferumfang: mit Zapfventil, Saug- und Druckschlauch. Gewicht: 4.5 kg.

Nr. 136 149 KV € 249.-

Fördermenge: 35 l/min. Spannung: 230 V.  
Leistung: 224 Watt.

3 | Lieferumfang: mit automatisch schließendem Zapfventil, Saug- und Druckschlauch. Gewicht: 5.5 kg.

Nr. 136 146 KV € 289.-

4 | Lieferumfang: mit Zapfventil, Saug- und Druckschlauch. Gewicht: 4.5 kg.

Nr. 136 147 KV € 229.-

### Alle Artikel dieser Seite

Bei aggressiven Medien oder unklarer Medieneignung bitte vorab die Beständigkeit anfragen.

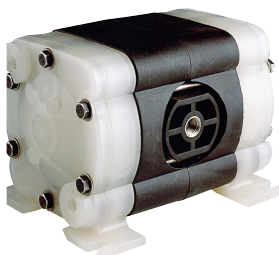


### 5 | Digitale Durchflussmengenähler für Diesel- und Heizöl

Für Medien: Dieselkraftstoff und Heizöl.  
Betriebsdruck max.: 10 bar. Anschluss außen: G 1 Zoll. Messbereich: 10 – 120 l/min. Genauigkeit: ±1 %.

5 | Nr. 136 145 KV € 215.-

Pumpe 230 Volt mit Automatik-Zapfventil



6 Ausführung 1/4"



9 Ausführung 1/2"

## 6–11 | Druckluft-Doppelmembranpumpen

- Für aggressive, brennbare und verschmutzte Flüssigkeiten
- Ölfrei, druckluftbetrieben – ideal zum Fördern von viskosen, korrosiven, abrasiven und brennbaren Flüssigkeiten

Fördertemperatur: 66 °C.



		6	7	8	9	10	11
Ausführung Anschluss	Zoll	1/4	1/4	1/4	1/2	1/2	1/2
Fördermenge	l/min	16	16	16	65	65	65
Betriebsdruck min. / max.	bar	1.4 / 6.8	1.4 / 6.8	1.4 / 6.8	1.4 / 8.0	1.4 / 8.0	1.4 / 8.0
Gehäusematerial		Polypropylen (PP)	Polypropylen (PP)	Polyamid	Polypropylen (PP)	Polypropylen (PP)	Polyamid
Membranmaterial		TPV (NBR-PP)	PTFE	PTFE	TPV (NBR-PP)	PTFE	PTFE
Ventilmaterial		TPV (NBR-PP)	PTFE	PTFE	TPV (NBR-PP)	PTFE	PTFE
Dichtungsmaterial		TPV (NBR-PP)	PTFE	PTFE	TPV (NBR-PP)	PTFE	PTFE
Förderbare Feststoffe Ø max.	mm	1.6	1.6	1.6	3.2	3.2	3.2
Saughöhe trocken	m	6	6	6	4.5	4.5	4.5
Für Medien		Flüssigkeiten auf Wasserbasis, Schmierstoffe, Mineralöle	korrosive Flüssigkeiten, anorganische Säuren und Laugen, Plattierbad-Lösungen	Lösemittel, Farben, Benzin	Flüssigkeiten auf Wasserbasis, Schmierstoffe, Mineralöle	korrosive Flüssigkeiten, anorganische Säuren und Laugen, Plattierbad-Lösungen	Lösemittel, Farben, Benzin
Saug-, Druckstutzen		1/4" BSP IG	1/4" BSP IG	1/4" BSP IG	1/2" BSP IG	1/2" BSP IG	1/2" BSP IG
	Nr.	107 609 KV	107 611 KV	107 613 KV	107 615 KV	107 617 KV	107 619 KV
	€	369.-	499.-	489.-	589.-	749.-	929.-



## 12–16 | Elektrische Behälterpumpen-Sets

- Zum sicheren Abfüllen verschiedenster Chemikalien, Säuren, Laugen etc.
- Drehzahlsteller für bedarfsorientierte Förderleistung – stufenlose Mengenregulierung im Einhandbetrieb
- Verschiedene Tauchtiefen für gängige Behältergrößen

Für Medien: Chemikalien, Säuren und Laugen. Anschlussart: Netzanschluss.  
Fördermenge: 65 l/min.  
Förderhöhe: 6.5 mWS.  
Lieferumfang: Pumpe, 1,5-m-PVC-Schlauch, Abfüllarmatur, Schlauchschellen, Aufhängevorrichtung. Spannung: 230 V.  
Leistung: 200 Watt.



12

	12	13	15	16
Pumpwerk	PP	PP	PP	Niro
Antriebswelle	HC-4	HC-4	HC-4	Niro
Tauchtiefe	mm	500	700	1000
Tauchrohr-Ø	mm	32	32	28
	Nr.	871 602 KV	871 603 KV	871 604 KV
	€	619.-	619.-	659.-

### 14 | Durchflussmengenähler PP

Für Medien: Säuren und Laugen.  
Betriebsdruck max.: 2 bar. Anschluss außen: G 1 Zoll. Messbereich: 5 – 90 l/min.

14 | Nr. 878 953 KV € 459.-