

## 1–7 | Gefahrstoff-Lagercontainer für gewässergefährdende Medien

- Vorschriftsmäßige, flexible und mobile **aktive Außenlagerung** wässergefährdender Gefahrstoffe (Öffnen, Um-/Abfüllen der Behälter) – zugelassen für gewässergefährdende Medien der GHS-Kategorien 1 – 4
- Robuste, verzinkte Stahlkonstruktion, integrierte Auffangwanne mit Gitterrost
- Leer jederzeit umsetzbar – Kranösen und mit Stapler unterfahrbar

1000 kg/m<sup>2</sup> bei verteilter Last.  
Verschlussart: Sicherheitsschloss.  
Oberfläche: verzinkt. Türart: Doppel-Flügeltüren. Türhöhe: 1900 mm.  
Prüfzeichen: Allgemeine bauaufsichtliche Zulassung DiBt, Berlin. Gefahrenklassen: für gewässergefährdende Medien der GHS-Kategorie 1 – 4.

Material: Profilstahl. Ausführung  
Boden: feuerverzinkte Auffangwanne mit Gitterrost, Belastung

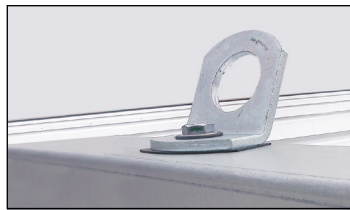
Gefahrstoff-Brandschutzcontainer bitte anfragen.



Außenwandlackierung (Mehrpreis), Regal-Set (Zubehör)



**U** Allgemeine Bauaufsichtliche Zulassung DiBt, Berlin



Kranöse



**Mehr Auswahl online!**

		1	2	3	4	5	6	7
<b>Außenhöhe</b>	mm	2385	2385	2385	2385	2400	2605	2605
<b>Außenbreite</b>	mm	2075	3075	5075	6075	4075	5075	5075
<b>Außentiefe</b>	mm	1075	2075	2075	2875	2875	4330	6560
<b>Auffangvolumen</b>	Liter	300	1000	1300	2800	2000	2600	3900
<b>Position Doppelflügeltür</b>		lange Seite	lange Seite	lange Seite	lange Seite	lange Seite	lange Seite	kurze Seite
<b>Innenhöhe</b>	mm	1970	1970	1970	1970	1970	1900	1900
<b>Innenbreite</b>	mm	1980	2980	4980	5980	3980	4980	4980
<b>Innentiefe</b>	mm	980	1980	1980	2780	2780	4210	6440
	Nr.	879 524 KV	879 531 KV	879 538 KV	879 551 KV	879 545 KV	879 557 KV	879 565 KV
	€	2290.-	3750.-	5800.-	9100.-	6300.-	10900.-	16500.-
<b>Zubehör</b>								
Mehrpreis für Außenlackierung		879 525 KV	879 532 KV	879 539 KV	879 552 KV	879 546 KV	879 559 KV	879 566 KV
RAL 5015	Nr.	239.-	359.-	499.-	649.-	479.-	939.-	1325.-
	€							
Ex-Abflußüberwachungen	Nr.	136 030 KV	136 030 KV	136 030 KV	136 030 KV	136 030 KV	136 030 KV	136 030 KV
	€	1945.-	1945.-	1945.-	1945.-	1945.-	1945.-	1945.-

## 8–14 | Gefahrstoff-Container zur passiven Lagerung entzündbarer Stoffe

- Vorschriftsmäßige, flexible und mobile **passive Außenlagerung** brennbarer Gefahrstoffe (kein Öffnen/Um-/Abfüllen der Behälter) – zugelassen für entzündbare Stoffe der GHS-Kategorien 1 – 3
- Permanente Eigenbelüftung durch umlaufende Lüftungsöffnungen
- Robuste, verzinkte Stahlkonstruktion, integrierte Auffangwanne mit Gitterrost

Material: Profilstahl. Ausführung  
Boden: feuerverzinkte Auffangwanne mit Gitterrost, Belastung  
1000 kg/m<sup>2</sup> bei verteilter Last.  
Verschlussart: Sicherheitsschloss.  
Oberfläche: verzinkt. Türart: Doppel-Flügeltüren. Türhöhe: 1900 mm.  
Prüfzeichen: Allgemeine bauaufsichtliche Zulassung DiBt, Berlin. Gefahrenklassen: für passive Lagerung entzündbarer Stoffe der GHS-Kategorien 1 – 3.

Gefahrstoff-Brandschutzcontainer bitte anfragen.



Verzinkte Auffahrrampe, Regal-Set (Zubehör)

Die Entladestelle muss mit LKW-Anhängerzug erreichbar sein.

Zum Entladen sind Kran oder Stapler erforderlich. Wenn nicht vorhanden bitte **Kran- / Staplerentladung** mitbestellen.



15 | Kran- / Staplerentladung

15 | Nr. 879 577 KV € auf Anfrage



**U** Allgemeine Bauaufsichtliche Zulassung DiBt, Berlin

		8	9	10	11	12	13	14
<b>Außenhöhe</b>	mm	2570	2570	2570	2570	2585	2790	2790
<b>Außenbreite</b>	mm	2075	3075	5075	6075	4075	5075	5075
<b>Außentiefe</b>	mm	1075	2075	2075	2875	2875	4330	6560
<b>Auffangvolumen</b>	Liter	300	1000	1300	2800	2000	2600	3900
<b>Position Doppelflügeltür</b>		lange Seite	lange Seite	lange Seite	lange Seite	lange Seite	lange Seite	kurze Seite
<b>Innenhöhe</b>	mm	2150	2150	2150	2150	2150	2080	2080
<b>Innenbreite</b>	mm	1980	2980	4980	5980	3980	4980	4980
<b>Innentiefe</b>	mm	980	1980	1980	2780	2780	4210	6440
	Nr.	879 526 KV	879 533 KV	879 540 KV	879 553 KV	879 547 KV	879 560 KV	879 567 KV
	€	2450.-	4290.-	6300.-	9700.-	6900.-	11900.-	16900.-
<b>Zubehör</b>								
Mehrpreis für Außenlackierung		879 525 KV	879 532 KV	879 539 KV	879 552 KV	879 546 KV	879 559 KV	879 566 KV
RAL 5015	Nr.	239.-	359.-	499.-	649.-	479.-	939.-	1325.-
	€							
Ex-Abflußüberwachungen	Nr.	136 030 KV	136 030 KV	136 030 KV	136 030 KV	136 030 KV	136 030 KV	136 030 KV
	€	1945.-	1945.-	1945.-	1945.-	1945.-	1945.-	1945.-

Bestell-Nr. = Auf Lager / sofort lieferbar. Aktuelle Lieferzeiten online.  
Preise können sich unterjährig ändern.