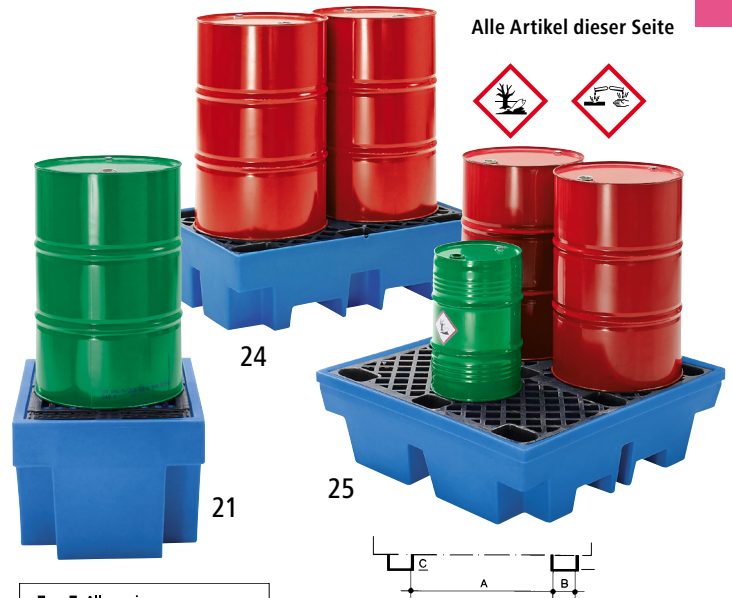


## 21 – 23 | PE-Auffangwannen mit PE-Rost

- Zur vorschriftsmäßigen Innenlagerung gewässergefährdender und aggressiver Flüssigkeiten
- Großes Wannenvolumen – ideal, wenn erhöhte Aufnahmekapazitäten gefordert sind, z.B. Wasserschutzgebiete, Länder wie Frankreich etc.
- Robust und beständig – Rost abnehmbar

Material: Polyethylen (PE). Gitterrost: mit PE-Gitterrost. Farbe: blau. Ausführung: als Wanne. Prüfzeichen: Allgemeine bauaufsichtliche Zulassung DiBt, Berlin. Gefahrenklassen: für gewässergefährdende und aggressive Flüssigkeiten.

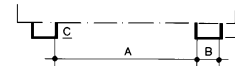
	21	22	23	
<b>Kapazität Fässer</b>	<b>1 x 200 l</b>	<b>2 x 200 l</b>	<b>4 x 200 l</b>	
Länge	900	1220	1310	
Breite	700	820	1310	
Höhe	525	330	370	
Traglast	300	600	1250	
Auffangvolumen	Liter	225	240	410
Einfahrtaschenabstand		230	150	
Einfahrtaschenmaße		225 x 95	205 x 90	
Nr.	135 026 KV	135 027 KV	135 028 KV	
€	285.-	285.-	489.-	



Alle Artikel dieser Seite



**U** Allgemeine Bauaufsichtliche Zulassung DiBt, Berlin



Einfahrtaschen (Innenmaße siehe Tabelle)

## 25 | PE-Fasspaletten

- Für 2 liegende Stahlfässer à 200 Liter, max. 2-fach stapelbar
- Vielseitig – auf Abfüllstation aufsetzbar oder als Fassbock auf Auffangwannen
- 2-seitig unterfahrbar

Material: Polyethylen (PE). Länge: 1240 mm. Breite: 795 mm. Höhe: 370 mm. Traglast: 600 kg. Gewicht: 13 kg. Für Fassinhalte: 2 x 200 Liter. Einfahrtaschenabstand: 670 mm. Einfahrtaschenmaße: 175 x 195 mm.

25 | **Nr. 918 698 KV € 185.-**

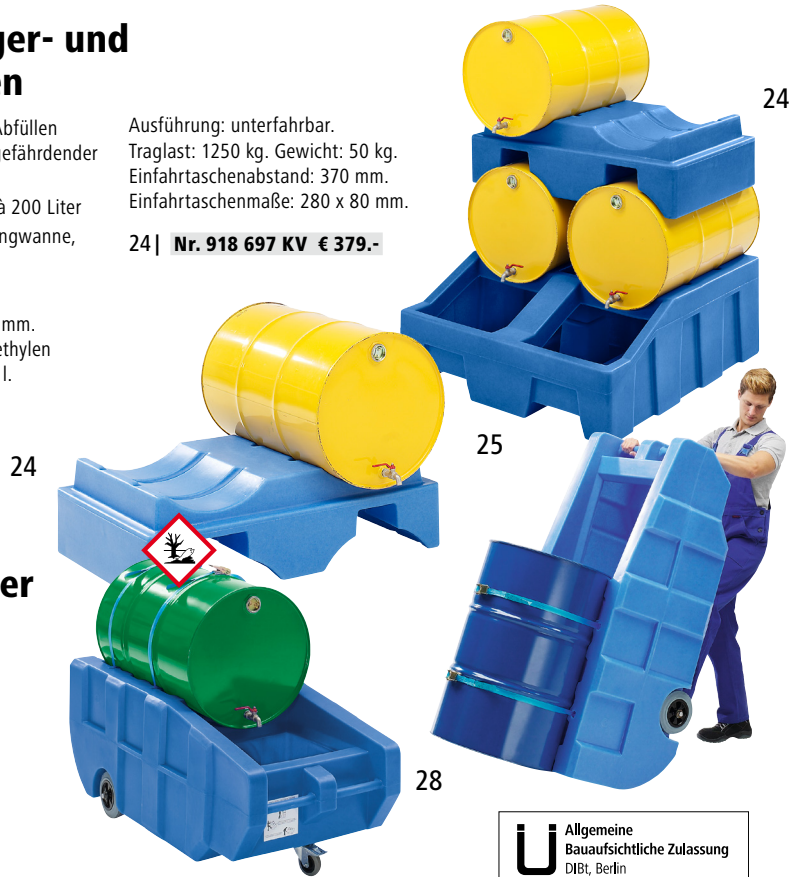
## 24 | PE Fass-Lager- und Abfüllstationen

- Zum sicheren Lagern und Abfüllen aggressiver und gewässergefährdender Medien
- Für 2 liegende Stahlfässer à 200 Liter
- Integrierte 400-Liter-Auffangwanne, 2-seitig unterfahrbar

Auffangvolumen: 400 Liter. Länge: 1390 mm. Breite: 1250 mm. Höhe: 490 mm. Material: Polyethylen (PE). Kapazität Fässer: 2 x 200 l.

Ausführung: unterfahrbar. Traglast: 1250 kg. Gewicht: 50 kg. Einfahrtaschenabstand: 370 mm. Einfahrtaschenmaße: 280 x 80 mm.

24 | **Nr. 918 697 KV € 379.-**



## 26 – 27 | PE-Fass- und Kleingebinderoller

- Passend für 200-Liter-Stahl- und Kunststoff-Fässer
- Aus hochbeständigem Polyethylen – für aggressive Flüssigkeiten, Batterien etc.
- Integrierte 30-Liter-Auffangwanne

Auffangvolumen: 30 Liter. Länge: 725 mm. Breite: 725 mm. Material: Polyethylen (PE). Kapazität Fässer: 1 x 200 l. Gitterrost: ohne Rost. Farbe: blau. Ausführung: fahrbar. Traglast: 300 kg. Radausstattung: 4 Lenkrollen, davon 2 mit Feststeller. Rad-Ø: 100 mm.

Höhe: 990 mm. Gewicht: 15,5 kg. Ausführung: mit Bügel.

26 | **Nr. 135 030 KV € 285.-**

Höhe: 255 mm. Gewicht: 14 kg. Ausführung: ohne Bügel.

27 | **Nr. 135 029 KV € 245.-**



## 28 | PE Fass-Transport- und -Abfüllwagen

- 200-Liter-Fässer sicher aufnehmen, transportieren, abfüllen und lagern
- Integrierte 230-Liter-Auffangwanne, zwei Zurrgurte zur Fassbefestigung
- Aus hochbeständigem, robustem Polyethylen

Auffangvolumen: 230 Liter. Länge: 1600 mm. Breite: 740 mm.

**U** Allgemeine Bauaufsichtliche Zulassung DiBt, Berlin

Höhe: 640 mm. Material: Polyethylen (PE). Kapazität Fässer: 1 x 200 l. Gitterrost: ohne Rost. Farbe: blau. Ausführung: fahrbar. Traglast: 300 kg. Prüfzeichen: Allgemeine bauaufsichtliche Zulassung DiBt, Berlin. Gewicht: 42 kg.

28 | **Nr. 135 031 KV € 539.-**