

1–5 | Vollelastik-Reifen

- Auf Kunststoff-Felge
- Für unebene und schlechte Bodenverhältnisse
- Hohe Verschleißfestigkeit

Radmaterial: Vollelastik.

Felgenmaterial: Kunststoff.

Gehäusematerial: Stahl.

Befestigungsart: Platte.

Radlagerung: Rollenlager.

Temperaturbeständigkeit: –5 °C bis +60 °C. Gehäuseoberfläche: verzinkt.

Shorehärte: 70 A.



Schwenklager mit doppeltem Kugelkranz, Schwenklagerschutz.

		1	2	3	4	5
Rad-Ø	mm	80	100	125	160	200
Tragfähigkeit bei 4 km/h	kg	100	125	150	300	400
Radbreite	mm	35	36	36	50	50
Bauhöhe	mm	100	125	155	190	235
Schraublochdurchmesser	mm	9	9	9	11	11
Nabenlänge	mm	40	40	49	60	60
Nabenbohrung	mm	12	12	15	20	20
Plattenmaß	mm	105 x 85	105 x 85	105 x 85	135 x 110	135 x 110
Schraublochabstand	mm	80 x 60	80 x 60	80 x 60	105 x 80 / 75	105 x 80 / 75
Bauform						
Bockrolle	Nr.	877 724 KV	877 728 KV	877 732 KV	877 736 KV	877 741 KV
	€	7.29	8.29	15.49	27.90	35.90
Lenkrolle	Nr.	877 722 KV	877 726 KV	877 730 KV	877 734 KV	877 739 KV
	€	8.79	9.99	15.49	29.90	37.90
Lenkrolle mit Doppelstopp	Nr.	877 723 KV	877 727 KV	877 731 KV	877 735 KV	877 740 KV
	€	14.49	16.49	20.90	34.90	44.90
Zubehör						
Räder	Nr.	877 725 KV	877 729 KV	877 733 KV	877 738 KV	877 742 KV
	€	4.89	5.69	7.69	15.49	25.90
2 Lenkrollen, 2 Lenkrollen mit Doppelstopp	Nr.	877 744 KV	877 745 KV	875 909 KV	–	–
	€	40.90	45.90	64.90	–	–
2 Lenkrollen mit Doppelstopp, 2 Bockrollen	Nr.	875 910 KV	875 911 KV	875 912 KV	–	–
	€	37.90	40.90	62.90	–	–

6–16 | Polyurethan-Reifen

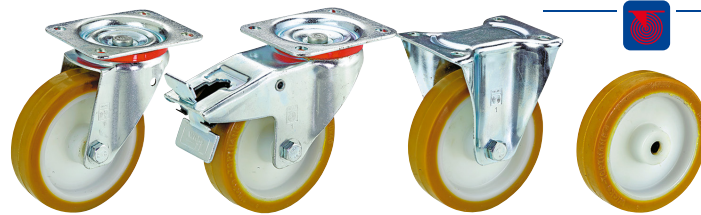
- Auf Polyamid-Felge
- Äußerst robust bei hoher Laufleistung, geringer Rollwiderstand
- Weitgehend beständig gegen viele verdünnte Öle, Fette und Chemikalien

Radmaterial: Polyurethan. Felgenmaterial: Polyamid.

Gehäusematerial: Stahl. Befestigungsart: Platte.

Temperaturbeständigkeit: –5 °C bis +80 °C.

Gehäuseoberfläche: verzinkt. Shorehärte: 92 A.



Schwenklager mit doppeltem Kugelkranz, Schwenklagerschutz.

		6	7	8	9	10	11	12	13	14	15	16		
Rad-Ø	mm	100	100	125	125	150	200	100	100	125	125	150		
Tragfähigkeit bei 4 km/h	kg	150	150	180	200	300	350	150	150	180	200	300		
Radbreite	mm	35	35	38	38	38	48	35	35	38	38	38		
Bauhöhe	mm	125	128	155	155	185	235	125	128	155	155	185		
Radlagerung		Gleitlager	Gleitlager	Gleitlager	Gleitlager	Gleitlager	Gleitlager	Rollenlager	Rollenlager	Rollenlager	Rollenlager	Rollenlager		
Schraublochdurchmesser	mm	9	11	9	11	11	11	9	11	9	11	11		
Nabenlänge	mm	40	40	40	40	50	60	40	40	40	40	50		
Nabenbohrung	mm	12	12	12	12	15	20	12	12	12	12	15		
Schraublochabstand	mm	80 x 60 – 76	105 x 75 – 80	80 x 60 – 76	105 x 75 – 80	105 x 75 – 80	105 x 75 – 80	80 x 60 – 76	105 x 75 – 80	80 x 60 – 76	105 x 75 – 80	105 x 75 – 80		
Bauform		Plattenmaß												
Bockrolle	102 x 87 mm	Nr.	121 855 KV		121 871 KV				121 862 KV		121 872 KV			
		€	26.90		29.90			28.90		31.90				
Bockrolle	135 x 114 mm	Nr.		718 708 KV		718 766 KV	718 826 KV	718 861 KV		121 866 KV		121 876 KV		
		€		29.90		31.90	33.90	48.90		29.90		32.90		
Lenkrolle	105 x 80 mm	Nr.	121 851 KV		121 867 KV			121 852 KV		121 868 KV				
		€	35.90		38.90			37.90		39.90				
Lenkrolle	135 x 110 mm	Nr.		718 677 KV		718 737 KV	718 789 KV	718 849 KV		121 864 KV		121 874 KV		
		€		37.90		40.90	42.90	64.90		38.90		41.90		
Lenkrolle mit Doppelstopp	105 x 80 mm	Nr.	121 853 KV		121 869 KV			121 854 KV		121 870 KV				
		€	45.90		48.90			47.90		49.90				
Lenkrolle mit Doppelstopp	135 x 110 mm	Nr.		718 683 KV		718 743 KV	718 803 KV	718 855 KV		121 865 KV		121 875 KV		
		€		47.90		52.90	64.90	79.90		49.90		54.90		
Zubehör														
Räder		Nr.	718 714 KV	718 714 KV	718 772 KV	718 772 KV	718 832 KV	718 878 KV	121 863 KV	121 863 KV	121 873 KV	121 873 KV		
		€	18.95	18.95	25.90	25.90	25.90	43.90	21.90	21.90	26.90	26.90		

Bestell-Nr. = Auf Lager / sofort lieferbar. Aktuelle Lieferzeiten online. Preise können sich unterjährig ändern.