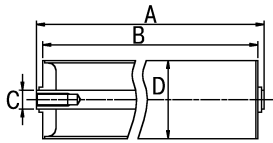
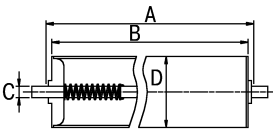


Tragrollen

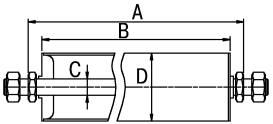
- ▶ Aus Stahl- oder Kunststoffrohr
 - ▶ Lagerböden aus Stahl oder Kunststoff
- Die unterschiedlichen Ausführungen lassen sich jeder Betriebssituation anpassen.



Mit Innengewinde:
A = Einbaulänge, B = Mantellänge,
C = Achs-Ø, D = Rollen-Ø



Mit Federachse:
A = Einbaulänge, B = Mantellänge,
C = Achs-Ø, D = Rollen-Ø



Mit Gewindeachse:
A = Einbaulänge, B = Mantellänge,
C = Achs-Ø, D = Rollen-Ø

Die angegebenen Tragfähigkeiten gelten bei gleichmäßig verteilter Last auf die ganze Mantellänge.

Sonderausführungen

Tragrollen aus Edelstahl, Stahl mit PVC-Überzug, verzinkte Ausführung, mit Niro-Lager sowie weitere Längen und Durchmesser **auf Anfrage**.



1 Stahl-Tragrollen

- ▶ Tragfähigkeit bis 120 kg
- ▶ Langlebige und hochbelastbare Stahlkonstruktion

Stahlrohr-Lauffläche, Lagerböden aus Stahl mit Konuskugellager.

Mit Gewindeachse oder Federachse lieferbar.

2 Stahl-Tragrollen

- ▶ Tragfähigkeit bis 250 kg
- ▶ Langlebige und hochbelastbare Stahlkonstruktion

Stahlrohr-Lauffläche, Kunststoff-Lagerböden, Rillenkugellager mit Labyrinth-Abdichtungen, Achse mit Innengewinde.

3 Kunststoff-Tragrollen

- ▶ Tragfähigkeit 10 kg
- ▶ Für Leicht-Rollenbahnen und Durchlauf-Regale
- ▶ Kunststoffmantel, ideal für sensible Güter und Bauteile

Kunststoff-Lauffläche, schlagzäh, kugelgelagert mit Federachse, Ø 8 mm.

Lagerböden aus Kunststoff.

4 Kunststoff-Tragrollen

- ▶ Tragfähigkeit 10 kg
- ▶ Für Leicht-Rollenbahnen und Durchlauf-Regale
- ▶ Kunststoffmantel, ideal für sensible Güter und Bauteile

Kunststoff-Lauffläche, schlagzäh, kugelgelagert mit Federachse, Ø 6 – 10 mm.

Lagerböden aus Kunststoff.

5 Kunststoff-Tragrollen

- ▶ Tragfähigkeit bis 90 kg
- ▶ Für Leicht-Rollenbahnen und Durchlauf-Regale
- ▶ Kunststoffmantel, ideal für sensible Güter und Bauteile

Kunststoff-Lauffläche, schlagzäh. Lagerböden aus Kunststoff mit Rillenkugellager und Labyrinth-Abdichtungen.

Federachse, Ø 10 mm.

Artikel		1			2		3		4				5		
Rollen-Ø	mm	50	50	60	80	50	20	30	40	50	50	50	63		
Achs-Ø	mm	10	10	12	20	8	6	8	10	10	10	10	12		
Achsausführung		Federachse	Gewindeachse M 10 x 20	Gewindeachse M 12 x 20	Innengewinde M 10 x 15	Federachse	Federachse	Federachse	Federachse	Federachse	Federachse	Gewindeachse M 10 x 20	Gewindeachse M 12 x 20		
Mantellänge															
200 mm	Tragfähigkeit	kg	90	120	120	250	10	3	5	7	10	45	90	60	
	Nr.		480 796-2A	480 715-2A	480 879-2A	615 339-2A	615 457-2A	480 253-2A	480 307-2A	480 365-2A	480 419-2A	485 049-2A	484 972-2A	480 649-2A	
	€		17.49	19.49	21.90	35.90	12.49	9.89	11.95	12.49	12.95	17.95	22.90	24.90	
300 mm	Tragfähigkeit	kg	85	120	120	250	9	2	4.5	6.5	9	40	80	60	
	Nr.		480 804-2A	480 721-2A	480 885-2A	615 345-2A	615 463-2A	480 276-2A	480 313-2A	480 371-2A	480 425-2A	485 055-2A	484 989-2A	480 655-2A	
	€		18.95	21.90	23.90	39.90	14.49	12.95	13.49	13.49	14.49	19.95	24.90	26.90	
400 mm	Tragfähigkeit	kg	80	120	120	250	8	1.5	4	6	8	30	60	45	
	Nr.		480 827-2A	480 738-2A	480 891-2A	615 351-2A	615 486-2A	480 282-2A	480 336-2A	480 388-2A	480 431-2A	485 061-2A	484 995-2A	480 661-2A	
	€		20.90	23.90	26.90	43.90	16.49	14.49	14.49	15.95	16.95	22.90	26.90	29.90	
500 mm	Tragfähigkeit	kg	60	120	120	250	7		3.5	5.5	7.5	20	40	35	
	Nr.		480 833-2A	480 744-2A	480 916-2A	615 368-2A	615 492-2A		480 342-2A	480 394-2A	480 448-2A	480 603-2A	485 003-2A	480 678-2A	
	€		21.90	25.90	28.90	47.90	17.95		15.95	17.49	18.95	26.90	30.90	31.90	
600 mm	Tragfähigkeit	kg	48	95	120	250					7	15	30	25	
	Nr.		480 856-2A	480 767-2A	480 922-2A	615 374-2A					480 454-2A	480 626-2A	485 026-2A	480 684-2A	
	€		23.90	27.90	30.90	54.90					21.90	29.90	33.90	33.90	
800 mm	Tragfähigkeit	kg	27	55	100	250								10	
	Nr.		616 178-2A	616 132-2A	616 221-2A	615 405-2A								616 356-2A	
	€		27.90	31.90	35.90	62.90								38.90	
1000 mm	Tragfähigkeit	kg	15	30	70	160									
	Nr.		616 209-2A	616 155-2A	616 244-2A	615 428-2A									
	€		30.90	34.90	40.90	69.90									