



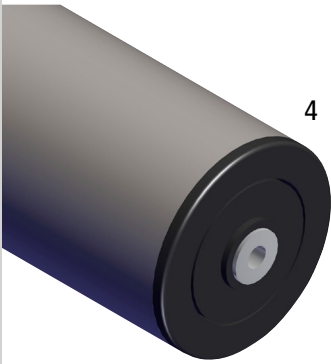
1

1–3 | Stahl-Tragrollen

- Langlebige und hochbelastbare Stahlkonstruktion
- Leichtlaufend für reibungslosen Materialfluss
- Verschiedene Achsenvarianten verfügbar

Material: Stahl.

		1	2	3
Achsausführung		Federachse	Gewindeachse M 10 x 20	Gewindeachse M 12 x 20
Achs-Ø	mm	10	10	12
Rollen-Ø	mm	50	50	60
Mantellänge				
200 mm	Nr.	480 796 KV	480 715 KV	480 879 KV
	€	17.49	19.49	21.90
300 mm	Nr.	480 804 KV	480 721 KV	480 885 KV
	€	18.95	21.90	23.90
400 mm	Nr.	480 827 KV	480 738 KV	480 891 KV
	€	20.90	23.90	26.90
500 mm	Nr.	480 833 KV	480 744 KV	480 916 KV
	€	21.90	25.90	28.90
600 mm	Nr.	480 856 KV	480 767 KV	480 922 KV
	€	23.90	27.90	30.90
800 mm	Nr.	616 178 KV	616 132 KV	616 221 KV
	€	27.90	31.90	35.90
1000 mm	Nr.	616 209 KV	616 155 KV	616 244 KV
	€	30.90	34.90	40.90



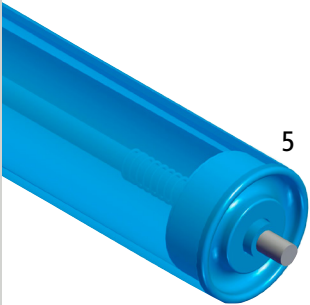
4

4 | Stahl-Tragrollen

- Langlebige und hochbelastbare Stahlkonstruktion
- Leichtlaufend für reibungslosen Materialfluss
- Verschiedene Achsenvarianten verfügbar

Achsausführung: Innengewinde M 10 x 15. Achs-Ø: 20 mm. Material: Stahl.
Rollen-Ø: 80 mm.

		4
Mantellänge		
200 mm	Nr.	615 339 KV
	€	35.90
300 mm	Nr.	615 345 KV
	€	39.90
400 mm	Nr.	615 351 KV
	€	43.90
500 mm	Nr.	615 368 KV
	€	47.90
600 mm	Nr.	615 374 KV
	€	54.90
800 mm	Nr.	615 405 KV
	€	62.90
1000 mm	Nr.	615 428 KV
	€	69.90



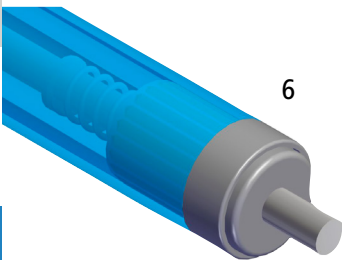
5

5 | Kunststoff-Tragrollen

- Für Leicht-Rollenbahnen und Durchlauf-Regale
- Kunststoffmantel, ideal für sensible Güter und Bauteile
- Schnell montiert, geräuscharm und wartungsfrei

Achsausführung: Federachse. Achs-Ø: 8 mm. Material: Kunststoff.
Rollen-Ø: 50 mm. Temperaturbeständigkeit: -5 °C bis +50 °C.

		5
Mantellänge		
200 mm	Nr.	615 457 KV
	€	12.49
300 mm	Nr.	615 463 KV
	€	14.49
400 mm	Nr.	615 486 KV
	€	16.49
500 mm	Nr.	615 492 KV
	€	17.95



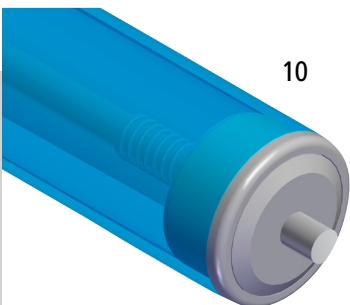
6

6–9 | Kunststoff-Tragrollen

- Für Leicht-Rollenbahnen und Durchlauf-Regale
- Kunststoffmantel, ideal für sensible Güter und Bauteile
- Schnell montiert, geräuscharm und wartungsfrei

Achsausführung: Federachse. Material: Kunststoff.
Temperaturbeständigkeit: -5 °C bis +50 °C.

		6	7	8	9
Achs-Ø	mm	6	8	10	10
Rollen-Ø	mm	20	30	40	50
Mantellänge					
200 mm	Nr.	480 253 KV	480 307 KV	480 365 KV	480 419 KV
	€	9.89	11.95	12.49	12.95
300 mm	Nr.	480 276 KV	480 313 KV	480 371 KV	480 425 KV
	€	12.95	13.49	13.49	14.49
400 mm	Nr.	480 282 KV	480 336 KV	480 388 KV	480 431 KV
	€	14.49	14.49	15.95	16.95
500 mm	Nr.		480 342 KV	480 394 KV	480 448 KV
	€		15.95	17.49	18.95
600 mm	Nr.				480 454 KV
	€				21.90



10

10–12 | Kunststoff-Tragrollen

- Für Leicht-Rollenbahnen und Durchlauf-Regale
- Kunststoffmantel, ideal für sensible Güter und Bauteile
- Schnell montiert, geräuscharm und wartungsfrei

Material: Kunststoff. Temperaturbeständigkeit: -5 °C bis +50 °C.

		10	11	12
Achsausführung		Federachse	Gewindeachse M 10 x 20	Gewindeachse M 12 x 20
Achs-Ø	mm	10	10	12
Rollen-Ø	mm	50	50	63
Mantellänge				
200 mm	Nr.	485 049 KV	484 972 KV	480 649 KV
	€	17.95	22.90	24.90
300 mm	Nr.	485 055 KV	484 989 KV	480 655 KV
	€	19.95	24.90	26.90
400 mm	Nr.	485 061 KV	484 995 KV	480 661 KV
	€	22.90	26.90	29.90
500 mm	Nr.	480 603 KV	485 003 KV	480 678 KV
	€	26.90	30.90	31.90
600 mm	Nr.	480 626 KV	485 026 KV	480 684 KV
	€	29.90	33.90	33.90
800 mm	Nr.			616 356 KV
	€			38.90

Die angegebenen Tragfähigkeiten gelten bei gleichmäßig verteilter Last auf die ganze Mantellänge.

Tragrollen aus Edelstahl, Stahl mit PVC-Überzug, verzinkte Ausführung, mit Niro-Lager sowie weitere Längen und Durchmesser auf Anfrage.

Bestell-Nr. = Auf Lager / sofort lieferbar. Aktuelle Lieferzeiten online.
Preise können sich unterjährig ändern.