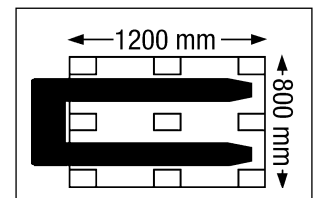


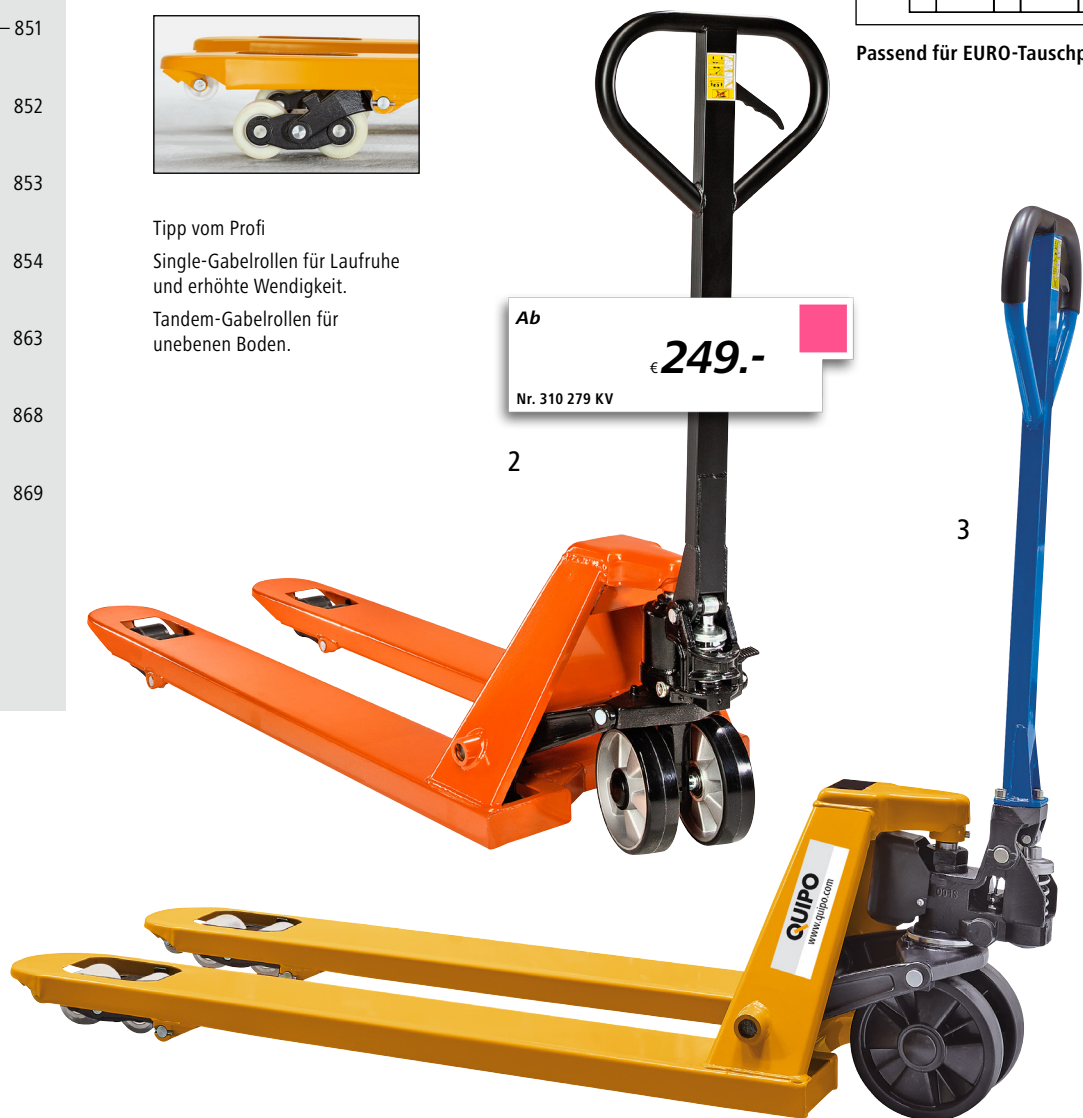
Hubgeräte

Paletthubwagen ab Seite	834
Stapler und Minilifte Seiten	843 – 851
Staplerzubehör Seite	852
Arbeitsbühnen Seite	853
Hub-Plattformwagen ab Seite	854
Hubtische ab Seite	863
Überfahrbrücken Seite	868
Streifenvorhänge Seite	869



Passend für EURO-Tauschpaletten

Tipp vom Profi
Single-Gabelrollen für Laufruhe
und erhöhte Wendigkeit.
Tandem-Gabelrollen für
unebenen Boden.



EUROKRAFT basic

1–2 | Standard-Paletthubwagen

- Lenkräder aus Polyurethan, Gabelrollen aus Nylon
- Einfahrrollen für Quereinfahrt in Paletten

Tragfähigkeit: 2500 kg. Hubbereich: 85 – 200 mm. Länge: 1533 mm. Höhe: 1220 mm. Gabellänge: 1150 mm. Gabelbreite: 160 mm. Tragbreite: 550 mm. Lenkeinschlag: 190 °. Gewicht: 62.5 kg. Lenkradmaterial: Polyurethan. Lastrollenmaterial: Nylon. Lenkraddurchmesser: 180 mm. Lastrollendurchmesser: 80 mm. Material: Stahl. Farbe: reinorange RAL 2004. Oberfläche: pulverbeschichtet. Ausstattung: Einfahrrollen. Eigenschaft: manuell / mobil.

		1	2
Lastrollenausführung		Single	Tandem
Lastrollenbreite	mm	93	70
Mindestbestellmenge			
1 Stück	Nr.	293 312 KV	293 311 KV
	€	259.-	265.-
3 Stück	Nr.	310 279 KV	310 277 KV
	€	249.-	255.-

QUIPO ★★★

3–5 | Paletthubwagen

- Für intensiven Einsatz
- Deichselgriff mit Gummibezug
- Einfahrrollen für Quereinfahrt in Paletten

Tragfähigkeit: 2500 kg. Hubbereich: 85 – 200 mm. Gabellänge: 1150 mm. Gabelbreite: 160 mm. Tragbreite: 540 mm. Gewicht: 76 kg. Lenkraddurchmesser: 200 mm. Lastrollenausführung: Tandem. Lastrollendurchmesser: 80 mm. Material: Stahl. Farbe: melonengelb RAL 1028. Oberfläche: pulverbeschichtet. Eigenschaft: manuell / mobil.

		3	4	5
Lenkradmaterial		Vollgummi	Vollgummi	Polyurethan
Lastrollenmaterial		Nylon	Polyurethan	Polyurethan
Ausstattung			Einfahrrollen	Einfahrrollen
	Nr.	895 690 KV	895 691 KV	895 692 KV
	€	389.-	389.-	389.-