



Grundmodell

11

€ 489.-

Nr. 601 969 KV



Mit Anbauteilen (Zubehör)

EUROKRAFT
 pro

11 | Werkstückwagen

- Alles stets übersichtlich und griffbereit
- Ideal für wechselnde Arbeitsplätze
- Einfaches Einhängen der verschiedenen Träger

Abstellflächenlänge: 1250 mm.
 Abstellflächenbreite: 250 mm. Plattformlänge: 1250 mm.
 Plattformbreite: 800 mm. Gestellmaterial: Stahl,
 pulverbeschichtet. Gestellfarbe: lichtblau
 RAL 5012. Höhe: 1480 mm. Ladehöhe: 250 mm.
 Ladeflächenmaterial: MDF-Platte, Dekor beschichtet.
 Maschenweite: 75 x 75 mm. Neigung Gitterwand: 8 °.

Radausführung: Vollgummi. Radausstattung: 2 Lenkrollen
 mit Doppelstopp, 2 Bockrollen. Rad-Ø: 200 mm.
 Radlagerung: Rollenlager. Tragfähigkeit: 500 kg.
 Aufbauhöhe: 1230 mm.



In nahezu jeder
 RAL-Farbe erhältlich.
 Aufpreis nur 10%.

Zerlegte Anlieferung – leichte Montage.

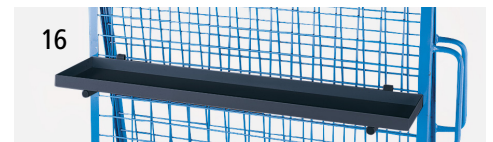
11 | Nr. 601 969 KV € 489.-



12



14



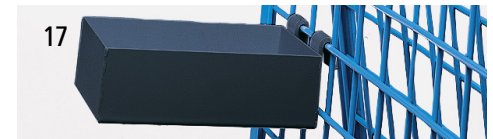
16



13



15



17

12–15 | Trägerelemente

Farbe: anthrazitgrau RAL 7016. Länge: 300 mm.
 Tragfähigkeit: 25 kg.
 Durchmesser: 21 mm.

12 | Nr. 888 315 KV € 27.90

Gabelweite: 50 mm.

13 | Nr. 888 316 KV € 29.90

Durchmesser: 27 mm.

14 | Nr. 888 314 KV € 23.90

Wellenabstand: 45 mm.

15 | Nr. 888 313 KV € 29.90

16–17 | Materialkästen

Breite: 250 mm. Farbe: anthrazitgrau RAL 7016.
 Länge: 150 mm. Höhe: 80 mm. Tragfähigkeit: 25 kg.

16 | Nr. 888 317 KV € 57.90

Länge: 1200 mm. Höhe: 40 mm. Tragfähigkeit: 50 kg.

17 | Nr. 888 318 KV € 82.90

Kostenloser Versand.
 Über 100.000 Artikel.

Tel. 0800 5 25 49 85 Fax 0800 5 32 81 81
 vertrieb@gaerner.de

gaerner