

**12| Sackkarren GO, Tragarme**

Farbe: verzinkt.

**12| Nr. 959 253 KV € 79.90**

**13–14| Gleitkufen**

Material: Kunststoff. VE: 2 Stück.

13| Farbe: rot.

**Nr. 198 707 KV €/VE 14.49**

14| Farbe: schwarz.

**Nr. 173 807 KV €/VE 14.49**

**11| Radschutz**

Material: Aluminium. Farbe: alusilber.

**11| Nr. 959 255 KV € 24.90**

**15–16| Schoner**

Material: Kunststoff. VE: 2 Stück.

15| Farbe: rot.

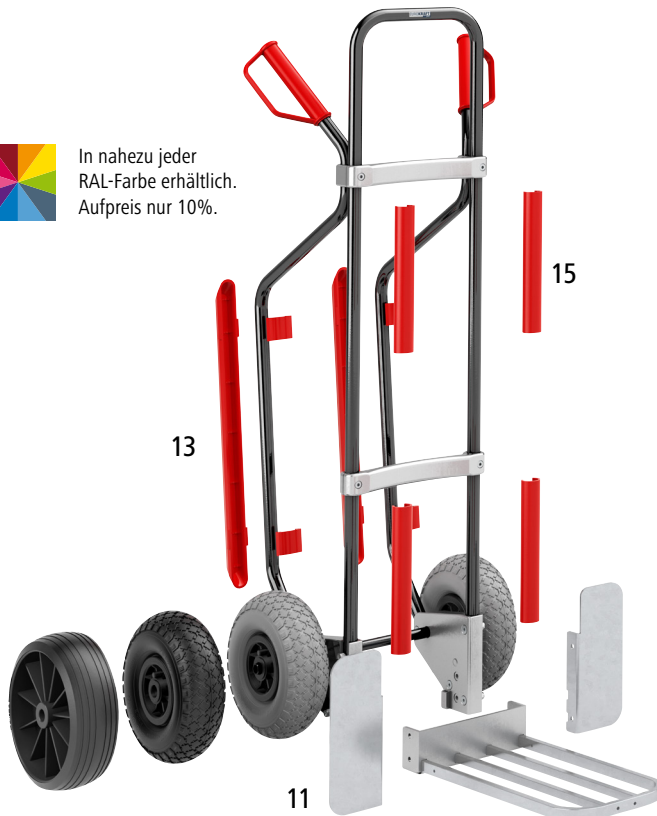
**Nr. 198 708 KV €/VE 14.49**

16| Farbe: schwarz.

**Nr. 173 808 KV €/VE 14.49**



In nahezu jeder RAL-Farbe erhältlich. Aufpreis nur 10%.



**17–19| Stahl-Sackkarren, blau**

- Ergonomisch
- Robust und langlebig
- Praktisch und vielseitig

Tragfähigkeit: 200 kg. Material: Stahl. Höhe: 1310 mm. Breite: 500 mm.

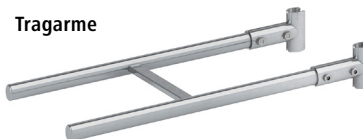
**Vormontierte Anlieferung – leichte Endmontage.**

Ausführung: ohne Kufen / mit Schaufel. Schaufelbreite: 280 mm. Schaufeltiefe: 250 mm. Schaufelmaterial: Stahlblech, pulverbeschichtet. Farbe: lichtblau RAL 5012. Gewicht: 9.2 kg.

17| Radausführung: Luftreifen. Rad-Ø: 260 mm. Radlagerung: Rollenlager. **Nr. 959 475 KV € 299.-**

18| Radausführung: Luftreifen. Rad-Ø: 260 mm. Radlagerung: Rollenlager. Mindestbestellmenge: 2 Stück. **Nr. 959 476 KV € 279.-**

19| Radausführung: Luftreifen. Rad-Ø: 260 mm. Radlagerung: Rollenlager. Mindestbestellmenge: 5 Stück. **Nr. 959 477 KV € 269.-**



Tragarme

**Mehr Auswahl online!**

**20–22| Sackkarren mit Kufen**

- Ergonomisch
- Robust und langlebig
- Praktisch und vielseitig

Tragfähigkeit: 200 kg. Material: Stahl. Höhe: 1310 mm. Breite: 500 mm.

**Vormontierte Anlieferung – leichte Endmontage.**

Ausführung: mit Kufen / mit Schaufel. Schaufelbreite: 450 mm. Schaufeltiefe: 350 mm. Schaufelmaterial: Stahlblech, pulverbeschichtet. Farbe: tiefschwarz RAL 9005. Gewicht: 10.6 kg.

20| Eigenschaft: pannensicher. Radausführung: Polyurethan spurlos. Rad-Ø: 250 mm. Radlagerung: Rollenlager. **Nr. 960 252 KV € 359.-**

21| Eigenschaft: pannensicher. Radausführung: Polyurethan spurlos. Rad-Ø: 250 mm. Radlagerung: Rollenlager. Mindestbestellmenge: 2 Stück. **Nr. 960 253 KV € 329.-**

22| Eigenschaft: pannensicher. Radausführung: Polyurethan spurlos. Rad-Ø: 250 mm. Radlagerung: Rollenlager. Mindestbestellmenge: 5 Stück. **Nr. 960 254 KV € 319.-**

**23–25| Stahl-Sackkarren, verzinkt**

- Ergonomisch
- Robust und langlebig
- Praktisch und vielseitig

Tragfähigkeit: 200 kg. Material: Stahl, galvanisch verzinkt. Höhe: 1310 mm. Breite: 500 mm. Oberfläche: galvanisch verzinkt.

**Vormontierte Anlieferung – leichte Endmontage.**

Ausführung: ohne Kufen / mit Schaufel. Schaufelbreite: 280 mm. Schaufeltiefe: 140 mm. Schaufelmaterial: Stahlblech, galvanisch verzinkt. Farbe: verzinkt. Gewicht: 17.8 kg.

23| Eigenschaft: pannensicher. Radausführung: Vollgummireifen. Rad-Ø: 250 mm. Radlagerung: Gleitlager. **Nr. 960 690 KV € 319.-**

24| Eigenschaft: pannensicher. Radausführung: Vollgummireifen. Rad-Ø: 250 mm. Radlagerung: Gleitlager. Mindestbestellmenge: 2 Stück. **Nr. 960 691 KV € 299.-**

25| Eigenschaft: pannensicher. Radausführung: Vollgummireifen. Rad-Ø: 250 mm. Radlagerung: Gleitlager. Mindestbestellmenge: 5 Stück. **Nr. 960 692 KV € 285.-**