

1–2 | Palettenregale

- Stützrahmen geschraubt / Auflageträger gesteckt
- Statische Berechnung nach der DIN-Norm EN 15512
- Hohe Längs- und Verwindungssteifigkeit durch kaltverformte Kastenprofile mit angeschweißten Agraffen

Gesamthöhe: 3006 mm. Gesamttiefe: 1100 mm. Traversenlänge: 2700 mm.
 Stützrahmenhöhe: 3000 mm. Stützrahmentiefe: 1100 mm. Stützrahmenfarbe: enzianblau, ähnlich RAL 5010. Traversenfarbe: reinorange RAL 2004.

Zerlegte Anlieferung – leichte Montage.

Regalart: Anbauregal. Lieferumfang: 1 Stützrahmen, 2 Paar Auflageträger 2700 mm. Gesamtbreite: 2786 mm.

1 | **Nr. 935 292 KV € 349.-**

Fachlast: 2580 kg. Feldlast: 9373 kg. Regalart: Komplettregal. Lieferumfang: 3 Stützrahmen, 4 Paar Auflageträger 2700 mm. Gesamtbreite: 5658 mm.

2 | **Nr. 935 291 KV € 699.-**



Alle angegebenen Traglasten gelten bei gleichmäßiger Lastverteilung.

Auf Anfrage Zubehöre und weitere Höhen bis 12 m erhältlich.

Falls die Palettenregale in einer Erdbeben-Zone aufgestellt werden, müssen Sonderanfertigungen in Sondermaßen angefragt und geliefert werden.

Montage

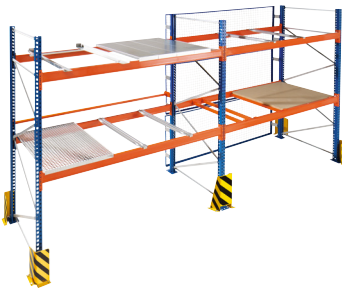
Jeder Lieferung liegt eine ausführliche Aufbau- und Montageanleitung bei. Die Montage kann auf Wunsch durch uns erfolgen. Gerne unterbreiten wir Ihnen ein Angebot.

3–14 | Stützrahmen

- Einzelbauteile für den individuellen Bedarf
- Statische Berechnung nach der DIN-Norm EN 15512
- Langfristige Planungssicherheit durch Standard-Rahmen

Farbe: enzianblau, ähnlich RAL 5010. Traglast max.: 10415 kg. Ständerprofilbreite: 86 mm.

Zerlegte Anlieferung – leichte Montage.



		3	4	5	6	7	8	9	10	11	12	13	14
Gesamthöhe	mm	2506	2506	3006	3006	3506	3506	4006	4006	4506	4506	5006	5006
Stützrahmentiefe	mm	800	1100	800	1100	800	1100	800	1100	800	1100	800	1100
Stützrahmenhöhe	mm	2500	2500	3000	3000	3500	3500	4000	4000	4500	4500	5000	5000
	Nr.	935 253 KV	935 259 KV	935 254 KV	935 260 KV	935 255 KV	935 261 KV	935 256 KV	935 262 KV	935 257 KV	935 263 KV	935 258 KV	935 264 KV
	€	125.-	139.-	139.-	149.-	149.-	159.-	175.-	179.-	189.-	195.-	215.-	219.-

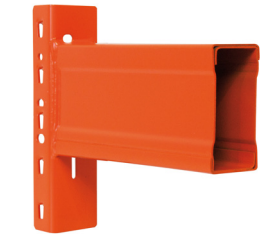
15–20 | Waagerechte Auflageträger

- Einzelbauteile für den individuellen Bedarf
- Statische Berechnung nach der DIN-Norm EN 15512
- Schneller Aufbau durch einfaches Einhängen der Auflageträger (Auflageträger-Verstellraster 50 mm)

Farbe: reinorange RAL 2004.

Bitte bei Bestellung das Trägerprofil angeben.

Die genannten Preise verstehen sich ohne Auflageträger.



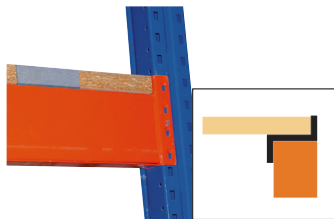
		15	16	17	18	19	20
Tragfähigkeit pro Paar	kg	2035	2580	3050	3250	3415	4450
Traversenlänge	mm	1825	2700	2225	2700	3600	2700
Profilm Maße	mm	100 / 50 x 1,5	110 / 50 x 1,5	120 / 50 x 1,5	120 / 50 x 1,5	150 / 50 x 1,5	150 / 50 x 1,5
	Nr.	935 265 KV	935 267 KV	935 266 KV	935 268 KV	935 270 KV	935 269 KV
	€ / Paar	82.90	135.-	104.90	139.-	229.-	189.-

21–28 | Spanplatten, aufgelegt

- Stückgut-Lagerung ohne Palette
- Hochverdichtet, Güte V20 E1, Stärke 38 mm

Bitte bei Bestellung das Trägerprofil angeben.

Die genannten Preise verstehen sich ohne Auflageträger.



		21	22	23	24	25	26	27	28
Für Tiefe	mm	800	800	800	800	1100	1100	1100	1100
Traglast	kg	1590	1941	2380	3180	760	928	1140	1520
Für Trägerlänge	mm	1825	2225	2700	3600	1825	2225	2700	3600
	Nr.	935 277 KV	935 278 KV	935 279 KV	137 831 KV	935 280 KV	935 281 KV	935 282 KV	137 835 KV
	€	82.90	94.90	125.-	169.-	104.90	135.-	159.-	219.-