

## 1–7 | Polyethylen-Kanister

- Temperaturbeständig von –20 °C bis kurzzeitig max. +80 °C
- Mit UN-Zulassung für Flüssigkeiten (X-Codierung)
- Beständig gegen viele Säuren und Laugen

Traglast pro Griff max.: 30 kg. Material: Polyethylen (PE). Eigenschaft: stapelbar. Temperaturbeständigkeit: –20 °C bis +80 °C.



**Mehr Auswahl online!**



		1	2	3	4	5	6	7
<b>Inhalt</b>	<b>Liter</b>	5	10	20	25	30	60	60
Länge	mm	182	230	290	290	380	391	395
Breite	mm	162	196	255	255	280	330	350
Höhe	mm	235	310	390	465	400	630	645
Gewicht	kg	0,28	0,48	0,98	1,17	1,3	2,5	2,9
Ø Verschlussöffnung	mm	43	43	47	47	47	47	57
Verschlussgröße Kanister		Nr. 51	Nr. 51	Nr. 61	Nr. 61	Nr. 61	Nr. 61	Nr. 71
Anzahl Griffe	Stück	1	1	1	1	1	1	3
<b>Farbe</b>	<b>Mindestbestellmenge</b>							
blau	5 Stück	Nr. 870 002 KV	870 010 KV	870 018 KV	870 024 KV	870 030 KV	870 033 KV	870 040 KV
		€ 7,99	8,99	14,95	15,95	17,49	39,90	42,90
blau	10 Stück	Nr. 870 003 KV	870 011 KV	870 019 KV	870 025 KV	870 031 KV	870 034 KV	870 041 KV
		€ 7,49	8,49	13,95	14,95	16,49	37,90	40,90
blau	20 Stück	Nr. 870 004 KV	870 012 KV	870 020 KV	870 026 KV	870 032 KV	870 035 KV	870 042 KV
		€ 6,99	7,69	12,49	13,49	14,95	33,90	36,90
natur	5 Stück	Nr. 869 999 KV	870 006 KV	870 015 KV	870 021 KV	870 027 KV		870 036 KV
		€ 7,99	8,99	14,95	15,95	17,49		42,90
natur	10 Stück	Nr. 870 000 KV	870 007 KV	870 016 KV	870 022 KV	870 028 KV		870 038 KV
		€ 7,49	8,49	13,95	14,95	16,49		40,90
natur	20 Stück	Nr. 870 001 KV	870 009 KV	870 017 KV	870 023 KV	870 029 KV		870 039 KV
		€ 6,99	7,69	12,49	13,49	14,95		36,90



10



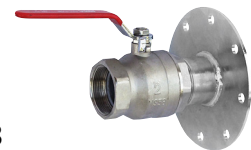
## 10–14 | Raumpartanks

- Aus lebensmittelechtem Polyethylen
- Luftdicht verschließbar
- Bandagen aus verzinktem Stahlblech

Farbe: weiß. Material: Polyethylen (PE). Materialeigenschaft: lebensmittelecht.

**Bitte beachten:** Alle Tanks müssen mit der gesamten Grundfläche aufliegen.

**Auf Anfrage sind auch schwarze Tanks zur Aufstellung im Freien erhältlich (weiße sind nicht geeignet).**



8

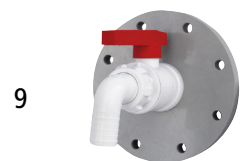
### 8–9 | Auslaufhähne

Gewinde: 2 Zoll. Material: Messing.

8 | Nr. 579 767 KV € 169,-

Gewinde: 1 1/4 Zoll. Material: Polyethylen (PE).

9 | Nr. 856 037 KV € 165,-



9

### 15–16 | Verbindungsleitungen

15 | Nr. 246 087 KV € 339,-

16 | Nr. 246 088 KV € 229,-

		10	11	12	13	14
<b>Inhalt</b>	<b>Liter</b>	1100	1500	2000	3000	4000
Länge	mm	1400	1560	2070	2230	2430
Breite	mm	720	720	720	1000	1000
Höhe	mm	1400	1640	1690	1650	1950
Gewicht	kg	55	75	110	170	230
Anzahl Verschraubungen	Stück	1	1	2	3	3
	Nr.	579 537 KV	579 543 KV	579 566 KV	579 589 KV	579 595 KV
	€	659,-	929,-	1195,-	1995,-	2750,-