

9–13 | Multiplex-Arbeitsplatten

Plattenart: Multiplex-Platte.
Plattentiefe: 460 mm. Plattenstärke: 36 mm.
Plattenbreite: 680 mm.

9 | **Nr. 916 736 KV € 74.90**

Plattenbreite: 1361 mm.

10 | **Nr. 916 157 KV € 129.-**



9

Plattenbreite: 2040 mm.

13 | **Nr. 916 737 KV € 215.-**

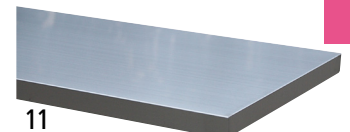
11–14 | Edelstahl-Arbeitsplatten

Plattenart: MDF-Platte mit Edelstahlbelag.
Plattentiefe: 460 mm. Plattenstärke: 38 mm.
Plattenbreite: 680 mm.

11 | **Nr. 916 621 KV € 97.90**

Plattenbreite: 1361 mm.

12 | **Nr. 916 159 KV € 239.-**



11

Plattenbreite: 2040 mm.

14 | **Nr. 916 622 KV € 215.-**

15 | Arbeitsplatz-Kombination A

- Bestehend aus 2 Schubladenschränken mit 4/5 Schubladen + Arbeitsplatte

Breite: 1360 mm. Tiefe: 460 mm. Plattenart: Multiplex-Platte. Plattenstärke: 36 mm.
Anzahl Schubladen: 9 Stück. Schubladenhöhe: 2 x 74 mm / 5 x 153 mm / 2 x 232 mm.
Höhe: 910 mm. Korpusfarbe: lichtgrau RAL 7035. Frontfarbe: anthrazitgrau RAL 7016.
Schubladenführung: mit kugelgelagerten Teleskopauszügen. Schubladentraglast: 35 kg.
Schubladenauszug: 100%. Gestellmaterial: Stahlblech, pulverbeschichtet.
Gestellfarbe: anthrazitgrau RAL 7016.

15 | **Nr. 916 772 KV € 569.-**



15

16 | Arbeitsplatz-Kombinationen C

- Mit Schubladenschrank, Flügeltürschrank, Arbeitsplatte, Lochwand und 2 Hängeschränken

Breite: 1360 mm. Tiefe: 460 mm. Schubladentraglast: 35 kg. Anzahl Schubladen: 5 Stück.
Schubladenhöhe: 1 x 74 mm / 4 x 153 mm. Schubladenauszug: 100%.
Korpusfarbe: lichtgrau RAL 7035. Frontfarbe: anthrazitgrau, ähnlich RAL 7016.
Material: Stahl, pulverbeschichtet. Anzahl Türen: 2 Stück. Anzahl Fachböden: 1 Stück.
Gewicht: 122.1 kg.

16 | **Nr. 916 774 KV € 849.-**



16

17–19 | Arbeitsplatz-Kombinationen D, E, F

Höhe: 2000 mm. Tiefe: 460 mm. Material: Stahlblech.
Oberfläche: einbrennlackiert. Korpusfarbe: lichtgrau.
Frontfarbe: anthrazitgrau.

Zerlegte Anlieferung – leichte Montage.

Breite: 2275 mm. Gewicht: 196.6 kg.

17 | **Nr. 943 110 KV € 1295.-**

Breite: 2640 mm. Gewicht: 283.9 kg.

18 | **Nr. 943 111 KV € 1795.-**

Breite: 2955 mm. Gewicht: 258.9 kg.

19 | **Nr. 943 112 KV € 1595.-**

20 | Montageservice

20 | **Nr. 109 910 KV € auf Anfrage**



17



18



19