



Video  
Online!

**QUIPO**

★★★

Ab  
**€ 339.-**  
Nr. 131 306 KV



9



12



10

## 9–17 | Schubladenschränke mit Teleskopführungen

- Für leichte Beanspruchung in Handwerk und Betrieb
- Ideal für die Lagerung von leichten bis mittelschweren Teilen
- Hervorragendes Preis-/Leistungsverhältnis

Tiefe: 600 mm. Material: Stahl, pulverbeschichtet. Korpusfarbe: lichtgrau RAL 7035. Frontfarbe: enzianblau RAL 5010. Verschlussart: Zentralverschluss durch Zylinderschloss. Schubladenauszug: 100%. Schubladenführung: mit kugelgelagerten Teleskopauszügen. Schubladentraglast: 35 kg. Eigenschaft: Beschriftungsmöglichkeit.



**Mehr Auswahl online!**

Zubehör bitte gleich mitbestellen.

1–2 | Anti-Rutschmatte

Für Breite: 600 mm.

1 | **Nr. 131 325 KV € 22.90**

Für Breite: 900 mm.

2 | **Nr. 132 812 KV € 43.90**

### 3 | Anti-Rutschmatten

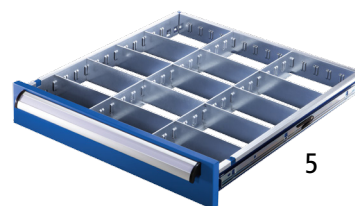
Breite: 660 mm. Tiefe: 560 mm. Für Breite: 770 mm. Für Schrankgröße: XL.

3 | **Nr. 894 247 KV € 27.90**

### 4 | Anti-Rutschmatten

Breite: 490 mm. Tiefe: 560 mm. Für Breite: 580 mm. Für Schrankgröße: L.

4 | **Nr. 880 093 KV € 18.49**



5

### 5–8 | Schubladeneinteilungssets

Anzahl Längsteiler: 2 Stück. Anzahl Querteiler: 12 Stück. Für Breite: 600 mm.

5 | Für Schubladenhöhe: 100 mm.

**Nr. 131 327 KV € 34.90**

6 | Für Schubladenhöhe: 150 mm.

**Nr. 131 328 KV € 43.90**

Für Breite: 900 mm.

7 | Für Schubladenhöhe: 100 mm.

**Nr. 131 329 KV € 44.90**

8 | Für Schubladenhöhe: 150 mm.

**Nr. 131 330 KV € 64.90**



11



13



14

	9	10	11	12	13	14	15	16	17
Höhe	mm 800	800	800	800	1000	1000	1000	1000	1000
Breite	mm 600	600	900	900	600	600	600	900	900
Anzahl Fachböden								2	
Schubladenhöhe	mm 2 x 100	3 x 100	2 x 100	3 x 100	2 x 100	4 x 100	2 x 100	2 x 100	4 x 100
	mm 2 x 150	2 x 200	2 x 150	2 x 200	2 x 150	2 x 150		2 x 150	2 x 150
	mm 1 x 200		1 x 200		2 x 200	1 x 200		2 x 200	1 x 200
Anzahl Türen							1		
Türhöhe							700		
	Nr.	131 301 KV	131 302 KV	131 307 KV	131 308 KV	131 303 KV	131 304 KV	131 306 KV	131 309 KV
€	409.-	439.-	529.-	529.-	499.-	529.-	339.-	559.-	619.-