



Ihr Vorteil
Ideal bei Schwerem und Sperrigem.

QUIPO
★★★



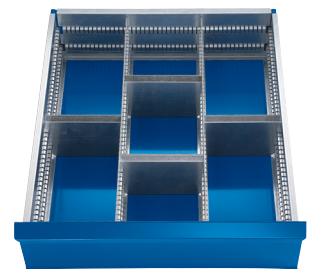
2-3 | Schwerlast-Werktische

- Besonders stabile Arbeitstische – statische Flächentraglast ca. 1500 kg
- Arbeitsplatte optional mit verzinktem Stahlbelag als Schutz vor Öl, Fett und Abnutzung
- Einzelschublade an jedem Tisch nachrüstbar

Tiefe: 700 mm. Gestellausführung: 4-beinig.
Ausstattung: Unterbau.
Flächentraglast statisch: 1500 kg.
Gestellmaterial: Stahlblech, pulverbeschichtet. Gestellfarbe: lichtgrau RAL 7035. Arbeitshöhe: 850 mm.

1 | Einzelschublade

Höhe: 222 mm. Breite: 590 mm.
Tiefe: 600 mm. Innentiefe: 150 mm.
Innenbreite: 490 mm. Innentiefe: 500 mm.
Traglast: 50 kg. Gewicht: 12 kg.
1 | **Nr. 292 958 KV € 155.-**



1

		2	3
Plattenart		Multiplex-Platte	Stahlblech
Plattenstärke	mm	50	2.5
Breite			
1000 mm	Nr.	292 967 KV	292 964 KV
	€	349.-	279.-
1500 mm	Nr.	292 972 KV	292 969 KV
	€	449.-	409.-
2000 mm	Nr.	292 974 KV	292 960 KV
	€	629.-	579.-

4 | Schubladeneinteilungs-Set

Material: Stahlblech, verzinkt. Für Höhe: 222 mm. Für Breite: 590 mm. Für Tiefe: 600 mm. Anzahl Längsteiler: 2 Stück. Anzahl Querteiler: 4 Stück.

4 | **Nr. 292 961 KV € 33.90**