

Siguranță verificată

Echipamentele de transport ESD de la EUROKRAFTpro sunt verificate conform IEC 61340:2016 și vă oferă siguranța de care aveți nevoie. Toate produsele ESD sunt prevăzute cu un sigiliu de certificare corespunzător.



Introducere ESD:

Ce este ESD?

ESD înseamnă electrostatic discharge, „descărcare electrostatică”. Aceasta se referă la scântei sau descărcări disruptive cauzate de diferențe potențiale mari (tensiuni diferite).

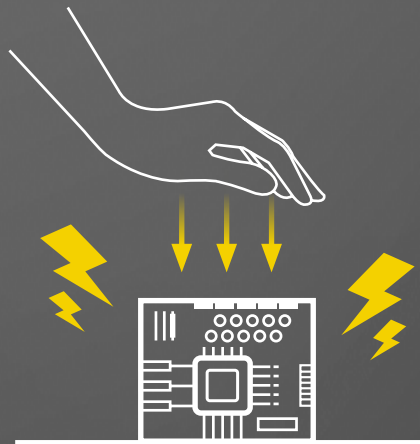
De ce este important să știți despre protecția ESD?

ESD poate cauza deteriorări ascunse sau defectarea imediată a ansamblurilor electronice sensibile. În timp ce omul simte descărcările abia începând de la 3000 de volți, 30 de volți sunt suficienți pentru a cauza defectarea componentelor electronice. Pentru a preveni costurile de înlocuire ridicate, asociate cu reclamații și pierderea încrederii clienților, este important să utilizați produse ESD. Cu ajutorul produselor noastre verificate din punct de vedere al siguranței puteți transporta în siguranță componentele dumneavoastră electronice sensibile.

Cum se creează ESD?

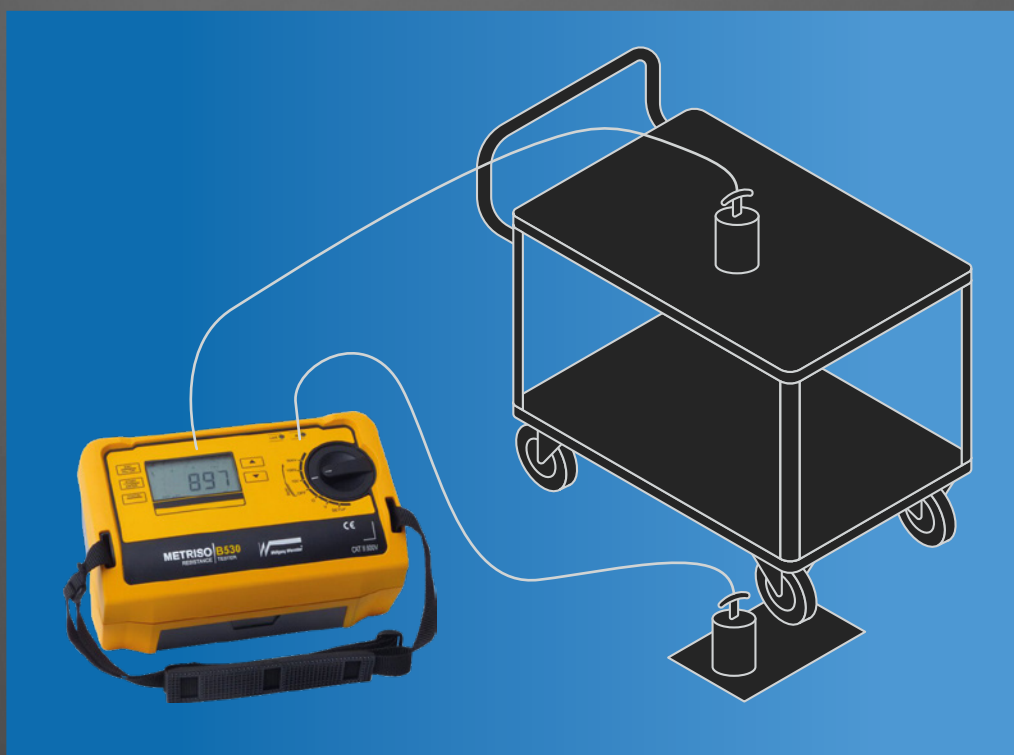


ESD se creează, de exemplu, în timpul mersului. Corpul se încarcă în acest timp. Corpul poate absorbi sarcini ridicate.



Acestea se descarcă la contactul cu piesa și o pot deteriora. Intervalele de rezistență sunt definite conform IEC 61340:2016. În acest sens, se face diferența între conductor, disipativ și izolator.

| | |
|---------------------------------|--|
| Certificat ESD |   |
| Proces de măsurare | Măsurare a rezistenței cu ohmmetru și 2 electrozi x 2,27 kg |
| Standarde | Cerință: IEC 61340-5-1 Partea 5-1 Efectuare: IEC 61340-2-3 |
| Limită superioară | $R_g < 1 \times 10^9 \Omega = < 1 \text{ G}\Omega$ |
| Limită inferioară (recomandată) | $R_g > 1 \times 10^4 \Omega = > 10 \text{ k}\Omega$ |



Verificarea efectuată în conformitate cu IEC 61340-2-3 îndeplinește cerințele conform IEC 61340-5-1.

KAISER+KRAFT

EQUIPPED FOR TOMORROW