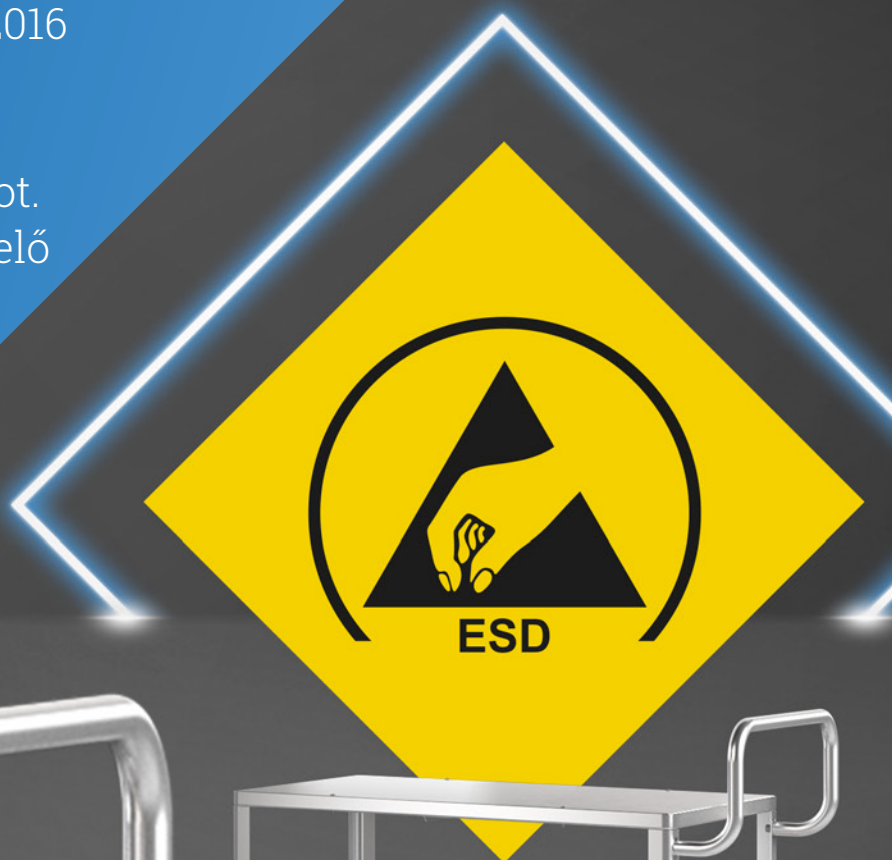


# Bevizsgált biztonság

Az EUOKRAFTpro ESD szállítóeszközei az IEC 61340:2016 szabvány szerint vannak tesztelve, és biztosítják az Ön számára szükséges biztonságot. Minden ESD-terméket megfelelő tanúsítvánnyal látunk el.



# ESD bevezetés:



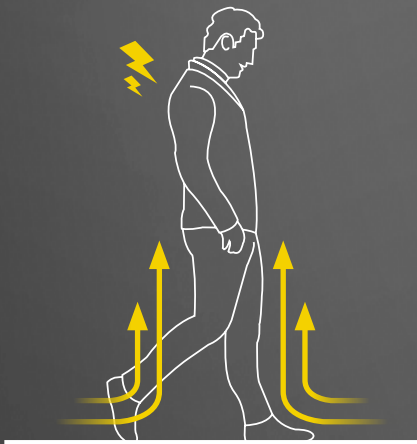
## Mi az az ESD?

Az ESD az electrostatic discharge (elektrosztatikus kisülés) rövidítése. Ez a nagy potenciálkülönbségek (különböző feszültségek) által okozott szikrákra vagy átütésekre utal.

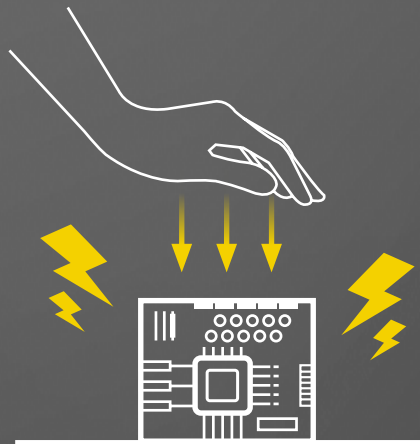
## Miért fontos tudni az ESD-védelemről?

Az ESD rejtett károsodást vagy az érzékeny elektronikus alkatrészek azonnali meghibásodását okozhatja. Míg az ember csak 3000 voltos kisüléseket érez, addig az elektronikai alkatrészek meghibásodásához már mindössze 30 volt is elég. A kárigényekkel kapcsolatos magas későbbi költségek és az ügyfélbizalom elvesztésének elkerülése érdekében fontos az ESD-termékek használata. Biztonsági szempontból bevizsgált termékeinkkel biztonságosan szállíthatja elektromosan érzékeny alkatrészeit.

## Hogyan jön létre az ESD?

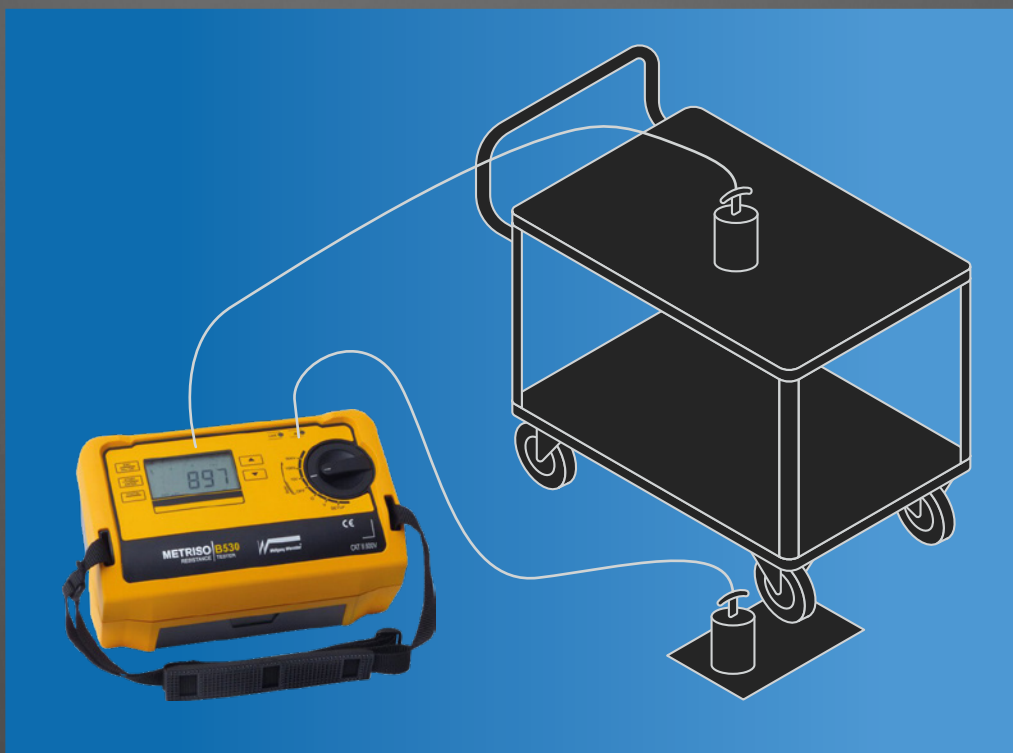


Az ESD például járás közben keletkezik, mikor a test feltöltődik. A test nagy töltéseket képes elnyelni.



Ezek az alkatrészszel érintkezve kisülnek, és károsíthatják azt. Az ellenállástománányokat az IEC 61340:2016 szabvány szerint határozzák meg. Eszerint megkülönböztetünk félvezető, vezető és szigetelő anyagokat.

ESD – tanúsítvány	 
Mérési módszer	Ellenállásmérés nagy ohmméterrel és 2x 2,27 kg-os elektródákkal
Szabványok	Követelmény: IEC 61340-5-1, 5-1. rész Végrehajtás: IEC 61340-2-3
Felső határérték	$R_g < 1 \times 10^9 \Omega = < 1 \text{ G}\Omega$
Alsó határérték (ajánlott)	$R_g > 1 \times 10^4 \Omega = > 10 \text{ k}\Omega$



Az IEC 61340-2-3 szabvány szerint elvégzett vizsgálat megfelel az IEC 61340-5-1 szabvány követelményeinek.

**KAISER+KRAFT**

EQUIPPED FOR TOMORROW