

Seguridad comprobada

Los dispositivos de transporte ESD de EUROKRAFTpro están probados según la norma IEC 61340:2016 y te ofrecen la seguridad que necesitas. Todos los productos ESD se suministran con el correspondiente sello de certificación.



Introducción a la ESD:



¿Qué es la ESD?

ESD son las siglas de electrostatic discharge (descarga electrostática). Se trata de chispas o descargas eléctricas provocadas por grandes diferencias de potencial (tensiones diferentes).

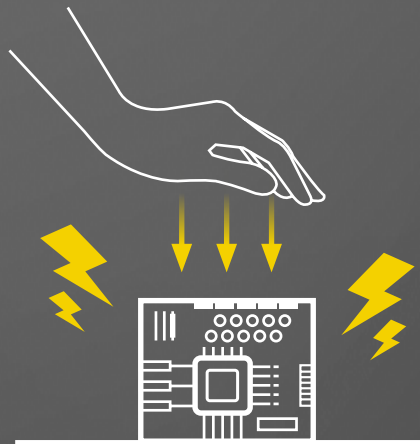
¿Por qué es importante conocer la protección ESD?

Las ESD pueden provocar daños ocultos o el fallo inmediato de componentes electrónicos sensibles. Mientras que el ser humano solo percibe las descargas a partir de 3000 voltios, tan solo 30 voltios pueden provocar el fallo de los componentes electrónicos. Por ello, para evitar los elevados costes derivados de las reclamaciones y la pérdida de confianza de los clientes, es importante utilizar productos ESD. Con nuestros productos de seguridad comprobada podrás transportar tus componentes eléctricamente sensibles de forma segura.

¿Cómo se genera una ESD?

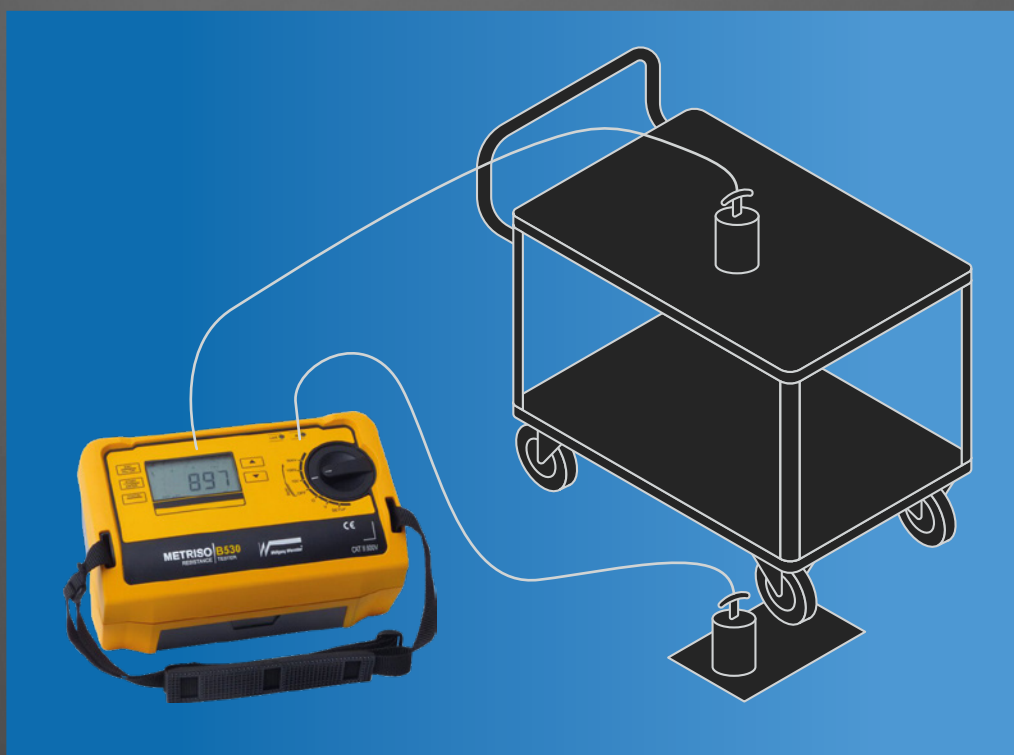


La ESD se produce, por ejemplo, al caminar. El cuerpo, que puede absorber altas cargas, se carga de electricidad en el proceso.



Estas cargas se descargan al entrar en contacto con el componente y pueden dañarlo. Los rangos de resistencia se definen según la norma IEC 61340:2016. Se distingue entre material conductor, que desvía la carga y aislante.

Certificado ESD	 
Procedimiento de medición	Medición de la resistencia por medio de un megóhmetro y 2 electrodos de 2,27 kg
Normas	Requisito: IEC 61340-5-1 Parte 5-1 Implementación: IEC 61340-2-3
Valor límite superior	$R_g < 1 \times 10^9 \Omega = < 1 \text{ G}\Omega$
Valor límite inferior (recomendado)	$R_g > 1 \times 10^4 \Omega = > 10 \text{ k}\Omega$



La prueba realizada según la norma IEC 61340-2-3 cumple los requisitos conforme a IEC 61340-5-1.

KAISER+KRAFT

EQUIPPED FOR TOMORROW