



bimos

Bimos ist der führende Hersteller bester Industrie- und Laborstühle in Europa. Mit Fachwissen, technischer Kompetenz und Leidenschaft sorgt Bimos seit über 50 Jahren dafür, dass Menschen an jedem Arbeitsplatz produktiv, gesund und gerne sitzen.

NEON ARBEITSSTÜHLE DER NEUEN GENERATION

Neon ist der wahrscheinlich beste Arbeitsstuhl der Welt. Er bringt Komfort, Design und Wirtschaftlichkeit an Industrie- und Laborarbeitsplätze. Neon verfügt über ein spezielles Ergonomiekonzept, eine umfassende Polsterauswahl im 1+1-Wechselpolstersystem und ein preisgekröntes Design.

NEON IM ÜBERBLICK

- höhenverstellbare Permanentkontakt-Rückenlehne
- Ergonomiepaket: Sitzhöhe, Sitztiefe, Sitzneigung und
- Gewichtsregulierung einstellbar
- Flexband orange
- mit Gleitern

MATERIAL

- massive Stahlkonstruktion
- Aluminium-Fußkreuz
- robuste Kunststoffteile
- elastisches umlaufendes Flexband



Garantie

10

Jahre

► Weitere Informationen finden Sie auf den folgenden Seiten



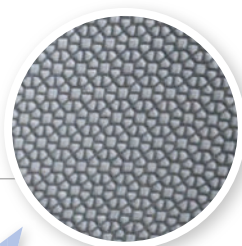
Bimos ist der führende Hersteller bester Industrie- und Laborstühle in Europa. Mit Fachwissen, technischer Kompetenz und Leidenschaft sorgt Bimos seit über 50 Jahren dafür, dass Menschen an jedem Arbeitsplatz produktiv, gesund und gerne sitzen.

NEON WECHSELPOLSTER FÜR JEDEN BEDARF DAS RICHTIGE POLSTER

Mit dem 1+1-System bietet Neon die Möglichkeit, passend zur Anwendung das ideale Polster zu wählen und damit den Stuhl mit nur einem Klick an die Arbeitsumgebung anzupassen. Auch wenn einmal ein Polster beschädigt sein sollte, muss nicht der ganze Stuhl sondern lediglich das Polster-element getauscht werden.

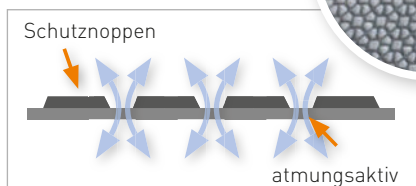
NEON WECHSELPOLSTER IM ÜBERBLICK

- einfache Polsterwahl im 1+1-System
- Austausch mit nur einem Klick
- ergonomisch geformt
- praktische Griffe zum Ein- und Aushängen
- rutschhemmend



BEZUGSMATERIAL: SUPERTEC (WELTNEUHEIT)

- Farbe: Grau
- atmungsaktiv, komfortabel, weich und bequem
- sehr widerstandsfähig, schnittfest, rutschfest und reinigungsfreundlich



Garantie

10

Jahre

Datenblatt Neon 1 mit Gleiter

Artikel	9560-SP11-3278
Maße in mm	Rückenlehne: H 570
	Sitz: H 450-620 B 470 T 420-480
	Verpackungsdaten
	Gewicht: 21 kg Volumen: 0,25 m ³



Serienausstattung

Stuhlelement (ohne Polster)	Der Stuhl besteht aus zwei Elementen (1+1): dem Stuhlelement mit Gestell und Mechanik und dem Polsterelement (Modell 9588) Flexband cool grey	Nutzen Durch das 1+1 System für fast jeden Einsatzbereich geeignet. Polsterelement sowie Stuhlelement sind eigenständig konfigurierbar und frei kombinierbar und der Polsterwechsel ist einfach gemacht. Dadurch entsteht Nachhaltigkeit, Flexibilität und Wirtschaftlichkeit.
Sitzfläche und Rückenlehne	Ergonomisch geformte, nach oben hin verjüngte Rückenlehne Ergonomisch geformte Sitzfläche. Mit integrierter Beckenstütze und abgerundeter Sitzvorderkante.	Maximale Bewegungsfreiheit. Eröffnet Greifräume ohne Abstriche bei der Entlastung des Rückens. Fördert automatisch die richtige Sitzhaltung. Die abgerundete Sitzvorderkante verhindert Blutstaus in den Oberschenkeln.
Sitzhöhe	SitzhöhenEinstellung stufenlos von 450 - 620 mm durch Sicherheits-Gasfeder mit Schutzabdeckung.	Die Höhenverstellung dient der Anpassung an Körpergröße und Arbeitsplatzhöhe. Großes Verstellpektrum.
Polsterelemente	Polsterelemente: (Klick-System ohne Werkzeug wechselbar) Supertec (Weltneuheit): Komfortabel, weich und bequem, atmungsaktiv und sehr widerstandsfähig. Schnitffest, rutschfest und reinigungsfreundlich. Farbe grau	Das neue Bezugsmaterial für komfortable und robuste Arbeitsstühle in der Produktion. Bietet sehr guten Sitzkomfort durch atmungsaktives Untergewebe aus Stoff. Widersteht Beschädigungen durch scharfkantige Gegenstände durch Mikropanzerung auf der Oberfläche.
Ergonomiepaket	Permanentkontakt-Rückenlehne (-2 bis 19°) Gewichtsregulierung von 50 – 120 kg Sitzneigungsverstellung (um bis zu 9°) Sitztiefenverstellung (stufenlos um 60 mm) Rückenlehnenhöhenverstellung (60 mm) Schnellverstellung Anti-Schock-Sicherung	Die bewegliche Rückenlehne folgt dem Oberkörper und passt sich damit der jeweiligen Arbeitshaltung an. So wird die Wirbelsäule in allen Sitzpositionen gestützt. Bei Bedarf lässt sich die Rückenlehne in vier Positionen arretieren. Durch den individuell einstellbaren Gegendruck der Rückenlehne könne leichte und schwere Menschen korrekt sitzen. Viele Arbeiten geschehen in leicht erhöhter und nach vorn geneigter Haltung. Eine entsprechend geneigte Sitzfläche gewährleistet einen Sitzwinkel von mindestens 90° bei gleichzeitigem Kontakt zur Rückenlehne. Passt die Tiefe des Sitzes an die Körpergröße an und ermöglicht so eine optimale Auflagefläche für die Oberschenkel. Der Kontakt von Lehne und Rücken und somit dessen Unterstützung bleiben immer erhalten. Sorgt dafür, dass der Mensch – vor allem im Lendenwirbelbereich – ideal gestützt wird; egal wie groß er ist Alle Funktionen sind per Bedienhebel bequem und einfach im Sitzen bedienbar. Die Rückenlehne kann auch nach Lösen der Arretierung nicht unbeabsichtigt nach vorne schnellen.
Fußkreuz	Aluminium, pulverbeschichtet, schwarz. Fläche	Sehr hohe Stabilität, Langlebigkeit und Standsicherheit. Flach

	Bauart.	auslaufende Fußenden schützen vor Stolpergefahr.
Gleiter	Großflächige und abriebfeste Kunststoff-Bodengleiter.	Hohe Standfestigkeit.
Normen / Zertifizierung	DIN 68 877 GS-Zertifikat für „geprüfte Sicherheit“ Qualitätsmanagement DIN EN ISO 9001 Umweltmanagement DIN EN ISO 14001 Geprüftes Umweltmanagement EMAS Arbeitsschutzmanagement OHSAS 18001 EcoVadis CSR rating 2015 Gold Blauer Engel Schadstoff geprüft Fraunhofer Ergonomie-Gutachten	Hohe Sicherheit und Komfort. Qualitativ hochwertiges Produkt.
Garantie	10 Jahre Langzeit-Garantie	Kostenloser Versand von Ersatzteilen innerhalb der gesamten Zeit.