

DE - Bedienungsanleitung PE-Auffangwannen / PE-Fassbock

Material der Wanne: PE – HD
Verwendung: Lagerung wassergefährdeter Flüssigkeiten
Medienbeständigkeit: laut Medienliste 40-1.1 des DIBT
Temperatur-Einsatzbereich: max. 40°C

Hinweise

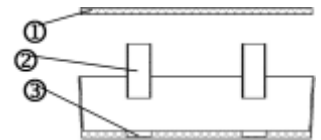
Höchstgrenzen für Lagermengen, Belastungen etc. beachten
Nur auf ebenen und befestigten Flächen aufstellen
Vor Regenwasser schützen
Nicht direkter Sonnenstrahlung aussetzen
Nicht mit Beladung transportieren

Technische Daten

Traglast mit Gitteroste 150kg/m² (bei 60L) - 500 kg/m² (bei 200L) und 1200 kg (bei 225L/405L)
Auffangvolumen 60-405L je nach Modell
PE-Fassbock: für 60 / 200 Liter Fässer geeignet

Montage

PE-Gitterrost: Stützrohre (bei 200L Wannen)(2) in die Vertiefungen (3) stecken und PE-Gitterrosten (1) auflegen
Stahlgitterrost: direkt auf die Wanne auflegen



EN - PE Sumps / PE Drum mounts

Sump material: PE – HD
Use: Storage of pollutants
Media resistance: as per media list 40-1.1 of the DIBT
Temperature range: max. 40°C

Note

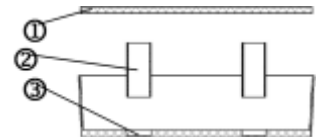
Follow storage quantity and load limits etc.
Only set-up on even and paved areas
Protect from rain water
Don't subject to direct sunlight
Don't transport when loaded

Technical data

Load with grid 150kg/m² (for 60 l) - 500 kg/m² (for 200 l) and 1200 kg (for 225 l /405 l)
Collecting capacity 60-405 l depending on the model
PE Drum mount: suitable for 60 / 200 l drums

Installation

PE grid: Insert the support pipe (for 200 l sump)(2) in the recess (3) and put on the PE grids (1)
Steel grid: place directly on the sump



EP.V.17774 ©by asecos GmbH 05/2009 1

K+K: 754731, 754732, 754733, 909735, 909736, 909737, 909738, 909739, 909740, 761264, 761266, 761267, 909731, 909732, 909733, 761268, 761269, 761270, 761261, 761262, 761263, 516499, 516500, 516501, 516502, 516504, 516505, 516506, 516507, 516508, 516509, 917554, 917555, 927826, 927827, 927828, 927829, 754737, 754735, 754736, 909420, 909421
gaerner: 115588, 115589, 115590, 124136, 124137, 124138, 124139, 124140, 124141, 114950, 114951, 114952, 124132, 124134, 124135, 114947, 114948, 114949, 114953, 114954, 114955, 875643, 875644, 875645, 875646, 875647, 875648, 875650, 875651, 875652, 875653, 856332, 856334, 856281, 856336, 856337, 856338, 115594, 115592, 115593, 880153, 880124, 880155, 880156, 880157, 880158, 880160, 880161, 880162

NL - Bedieningshandleiding PE-opvangbakken / PE-vatenbok

Materiaal van de kuip: PE – HD
Gebruik: opslag van waterbedreigende vloeistoffen
Bestendigheid tegen media: conform lijst met media 40-1.1 van het DIBT
Inzettingtemperatuurbereik: max. 40°C

Aanwijzingen

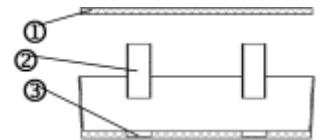
Maximumgrenzen voor opslaghoeveelheden, belastingen, etc. naleven
Enkel opstellen op effen en verharde oppervlakken
Beschermen tegen regenwater
Niet blootstellen aan rechtstreekse zonnestraling
Niet transporteren met belading

Technische gegevens

Draaglast met roosters 150kg/m² (bij 60 l) - 500 kg/m² (bij 200 l) en 1200 kg (bij 225 l / 405 l)
Opvangvolume 60-405 l naargelang model
PE-vatenbok: geschikt voor vaten van 60 / 200 liter

Montage

PE-rooster: steunpijpen (bij bakken van 200 l)(2) in de sleuven (3) steken en PE-roosters (1) opleggen
stalen rooster: rechtstreeks op de bak leggen



FR - Mode d'emploi pour bacs de rétention en PE / Support fûts en PE

Matériau du bac de rétention : PE – HD
Utilisation : stockage de liquides dangereux susceptibles d'entraîner une pollution des eaux
Résistance aux fluides : selon la liste des fluides 40-1.1 du DIBT
Domaine de température d'utilisation : max. 40°C

Remarques

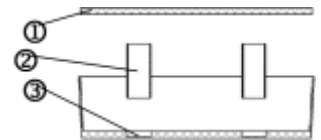
Respecter les limites maximales pour les quantités de stockage, les sollicitations, etc.
À installer uniquement sur des surfaces planes et stables.
À protéger contre l'eau de pluie.
Ne pas exposer à l'ensoleillement direct.
Ne pas transporter le dispositif lorsqu'il est chargé.

Données techniques

Charge admissible avec caillebotis 150kg/m² (pour 60L) - 500 kg/m² (pour 200L) et 1200 kg (pour 225L/405L)
Capacité de rétention 60 à 405L selon le modèle
Support fûts en PE : convient aux fûts de 60 à 200 litres

Montage

Caillebotis en PE : introduire les tubes supports (pour cuves de 200L) (2) dans les trous (3) puis poser les caillebotis en PE (1) sur ces tubes
Caillebotis en acier : à poser directement sur le bac de rétention



EP.V.17774 ©by asecos GmbH 05/2009 2

K+K: 754731, 754732, 754733, 909735, 909736, 909737, 909738, 909739, 909740, 761264, 761266, 761267, 909731, 909732, 909733, 761268, 761269, 761270, 761261, 761262, 761263, 516499, 516500, 516501, 516502, 516504, 516505, 516506, 516507, 516508, 516509, 917554, 917555, 927826, 927827, 927828, 927829, 754737, 754735, 754736, 909420, 909421

gaerner: 115588, 115589, 115590, 124136, 124137, 124138, 124139, 124140, 124141, 114950, 114951, 114952, 124132, 124134, 124135, 114947, 114948, 114949, 114953, 114954, 114955, 875643, 875644, 875645, 875646, 875647, 875648, 875650, 875651, 875652, 875653, 856332, 856334, 856281, 856336, 856337, 856338, 115594, 115592, 115593, 880153, 880124, 880155, 880156, 880157, 880158, 880160, 880161, 880162

ES - Instrucciones de manejo para cubetos colectores de PE / Caballete de bidones

Material del cubeto: PE – HD
Empleo: Almacenaje de líquidos de riesgo para las aguas
Resistencia a los medios: Según lista de medios 40-1.1 del DIBT
Rango de aplicación de temperatura: máx. 40°C

Notas

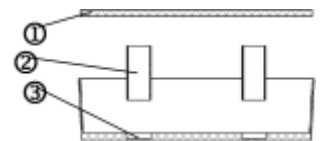
Observar los límites máximos para cantidades de almacenaje, cargas etc.
Instalar únicamente sobre superficies niveladas y afirmadas
Proteger del agua de lluvia
No exponer a la radiación solar directa
No transportar con la carga

Datos técnicos

Capacidad de carga con rejillas 150kg/m² (con 60 l.) - 500 kg/m² (con 200 l.) y 1200 kg (con 225 l./405 l.)
Volumen colector 60-405 l. según el modelo
Caballete de bidones de PE: apropiado para bidones de 60 / 200 litros

Montaje

Rejilla de PE: Colocar los tubos de soporte (con cubetos de 200 l.) (2) en las depresiones (3) y colocar por encima las rejillas de PE (1)
Rejilla de acero: colocar directamente sobre el cubeto



IT Istruzioni d'uso vasche di raccolta in PE / Supporto per fusti in PE

Materiale della vasca: PE – HD
Utilizzo: Stoccaggio di liquidi nocivi alle acque
Resistenza ai fluidi: Secondo lista dei fluidi 40-1.1 del DIBT
Campo di temperatura di utilizzo: max 40 °C

Attenzione

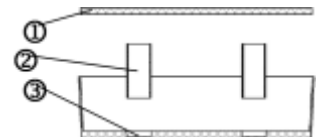
Rispettare i valori massimi relativi a quantità stoccabili, fattori di carico ecc.
Installare solo su superfici piane e solide.
Proteggere dall'acqua piovana.
Non esporre ai raggi diretti del sole.
Non trasportare con il carico.

Dati tecnici

Carico massimo con griglie 150kg/m² (con 60L) - 500 kg/m² (con 200L) e 1200 kg (con 225L/405L)
Volume di raccolta 60-405L a seconda del modello
Supporto per fusti in PE: adatto per fusti da 60 / 200 litri

Montaggio

Griglia in PE: inserire i tubi di sostegno (con vasche da 200L)(2) negli incavi (3) e applicare le griglie in PE (1)
Griglia in acciaio: applicata direttamente sulla vasca



EP.V.17774 ©by asecos GmbH 05/2009 3

K+K: 754731, 754732, 754733, 909735, 909736, 909737, 909738, 909739, 909740, 761264, 761266, 761267, 909731, 909732, 909733, 761268, 761269, 761270, 761261, 761262, 761263, 516499, 516500, 516501, 516502, 516504, 516505, 516506, 516507, 516508, 516509, 917554, 917555, 927826, 927827, 927828, 927829, 754737, 754735, 754736, 909420, 909421
gaerner: 115588, 115589, 115590, 124136, 124137, 124138, 124139, 124140, 124141, 114950, 114951, 114952, 124132, 124134, 124135, 114947, 114948, 114949, 114953, 114954, 114955, 875643, 875644, 875645, 875646, 875647, 875648, 875650, 875651, 875652, 875653, 856332, 856334, 856281, 856336, 856337, 856338, 115594, 115592, 115593, 880153, 880124, 880155, 880156, 880157, 880158, 880160, 880161, 880162

DK Betjeningsvejledning PE-opsamlingskar / PE-tromlebuk

Opsamlingskarets materiale: PE – HD
Anvendelse: Opbevaring af miljøfarlige væsker
Mediebestandighed: I henhold til medieliste fra 40-1.1 fra DIBT
Temperaturanvendelsesområde: maks. 40°C

Henvisninger

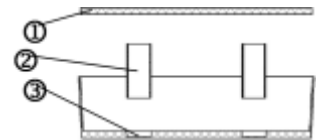
Maksimumgrænserne for lagermængde, belastninger osv. skal overholdes
Må kun opstilles på lige og faste flader
Beskyttes mod regnvand
Må ikke udsættes for direkte sollys
Må ikke transporteres med last

Tekniske data

Bæreevne med gitterrist 150kg/m² (ved 60 l) - 500 kg/m² (ved 200 l) og 1200 kg (ved 225 l/405 l)
Opsamlingsvolumen 60-405 l, alt afhængig af model
PE-palle: Egnede til 60 / 200 l kar

Montering

PE-gitterrist: Støtterør (ved 200 l kar)(2) sættes ind i fordybningerne (3) og gitterristen (1) lægges ovenpå
Stålgitterrist: Ligges direkte på karret



ET Kasutusjuhend: PE-kogumismahuti / PE-pukkalus tünnidale

Mahuti materjal: PE – HD
Kasutusala: Veekartlike vedelike ladustamine
Vedelikukindlus: Vastavalt DIBT'i vedelikuloendile 40-1.1
Temperatuuri kasutusvahemik: max 40°C

Märkused

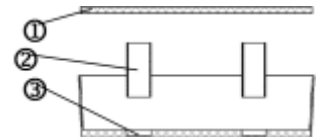
Järgige hoiustamiskoguste, koormuse jne piirmäärasid.
Paigaldage seade ainult tasasele ja fikseeritud aluspinnale.
Kaitsta vihmavee eest
Mitte asetada otsese päikesepaiste kätte
Ärge transportige koos koormaga.

Tehnilised andmed

Piirkoormus koos võrega: 150kg/m² (60 l) - 500 kg/m² (200 l) ja 1200 kg (225 l/405 l)
Kogumismaht: 60-405 l olenevalt mudelist
PE-pukkalus tünnidale: sobib 60- / 200-liitristele tünnidale

Paigaldus

PE-võre: paigutada tugitorud (200-liitrise mahuti puhul)(2) süvenditesse (3) ja asetada PE-võre (1) nende peale
Terasvõre: asetada võre otse mahuti peale



EP.V.17774 ©by asecos GmbH 05/2009 4

K+K: 754731, 754732, 754733, 909735, 909736, 909737, 909738, 909739, 909740, 761264, 761266, 761267, 909731, 909732, 909733, 761268, 761269, 761270, 761261, 761262, 761263, 516499, 516500, 516501, 516502, 516504, 516505, 516506, 516507, 516508, 516509, 917554, 917555, 927826, 927827, 927828, 927829, 754737, 754735, 754736, 909420, 909421
gaerner: 115588, 115589, 115590, 124136, 124137, 124138, 124139, 124140, 124141, 114950, 114951, 114952, 124132, 124134, 124135, 114947, 114948, 114949, 114953, 114954, 114955, 875643, 875644, 875645, 875646, 875647, 875648, 875650, 875651, 875652, 875653, 856332, 856334, 856281, 856336, 856337, 856338, 115594, 115592, 115593, 880153, 880124, 880155, 880156, 880157, 880158, 880160, 880161, 880162

FI - PE-keräysaltaiden / PE-tynnyriliseen käyttöohje

Altaan materiaali:	PE – HD
Käyttö:	Vesistöille vaarallisten nesteiden varastointi
Ainekestävyys:	DIBT:n ainelistan 40-1.1 mukaan
Käyttöalueen lämpötila:	maks. 40°C

Huomaa

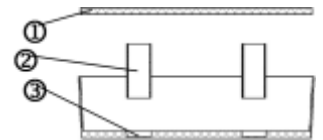
Varastointimääriä, kuormituksia jne. koskevia enimmäisrajoja on noudatettava
Aseta ainoastaan tasaisille ja kiinteille pinnoille
Suojaa sadevedeltä
Älä altista suoralle auringonvalolle
Ei saa kuljettaa lastattuna

Tekniset tiedot

Kantavuus ritilän kanssa 150 kg/m² (60 l) - 500 kg/m² (200 l) ja 1200 kg (225 l/405 l)
Tilavuus 60-405 l mallista riippuen
PE-tynnyriliseen: sopii 60 / 200 litran tynnyreille

Asennus

PE-ritilä: Pistä tukiputket (200 l altaat) (2) syvennyksiin (3)
ja aseta PE-ritilä (1) paikoilleen
Teräsrितिä: laita suoraan altaan päälle



NO Bruksanvisning PE-samlekar / PE-fatbukk

Materiale i karet:	PE – HD
Bruk:	Lagring av væsker som skader vann
Mediebestandighet:	Ifølge medieliste 40-1.1 til DIBT
Temperatur bruksområde:	maks. 40°C

Henvisninger

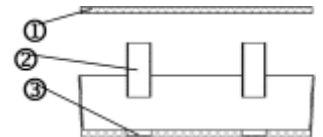
Følg maksimumsgrensene for lagringsmengder, belastninger, osv.
Må kun monteres på flate og festede flater
Beskyttes mot vann
Må ikke utsettes for direkte sol
Må ikke transporteres med last

Tekniske spesifikasjoner

Bærelast med gitterrist 150kg/m² (ved 60 l) - 500 kg/m² (ved 200 l) og 1200 kg (ved 225 l/405 l)
Samlevolum 60-405 l alt etter modell
PE-fatbukk: Egnet for 60 / 200 liter fat

Montering

PE-gitterrist: Støtterør (ved 200 l kar) (2) settes inn i fordypningene (3)
og PE-gitterrist (1) legges på
Stålgitterrist: Legges direkte på karet



PL - Instrukcja obsługi polietylenowych wanien wychwytyjących / Stojaka polietylenowego dla beczek

Tworzywo:	PE – HD
Zastosowanie:	Składowanie płynów szkodliwych dla wody
Odporność:	Wg listy 40-1.1 DIBT [Niemiecki Instytut Techniki Budowlanej]
Zakres temperatur pracy:	maks. 40 °C

Uwagi

Uważać na ograniczenia dot. ilości magazynowych, obciążeń itd.
Stawiać tylko na powierzchniach równych bądź wzmocnionych.
Chronić przed wodą deszczową
Nie wystawiać na bezpośrednie działanie promieni słonecznych
Nie transportować załadowanego

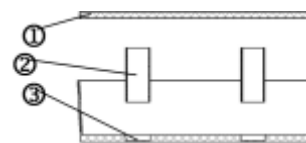
Dane techniczne:

Nocnoœæ wraz z kratownic¹ 150 kg/mkw, (przy 60L) - 500 kg/mkw (przy 200L) i 1200 kg (przy 225L/405L)
Pojemnoœæ 60-405L zale¿nie od modelu
Stojak polietylenowy: Przeznaczony dla beczek o poj. 60 / 200 L

Monta¿

Kratownica polietylenowa: Rury podstawy (dla wanien o poj. 200 L) (2) umieœciæ w zagłębieniach (3) i nałó¿yæ kratownice (1)

Kratownica stalowa: kłaœæ bezpoœrednio na wannê



PT - Instruções de serviço para tinas / Apoio para bidões em PE

Material da tina:	PE – HD
Utilização:	Armazenamento de líquidos nocivos para a água
Resistência ao médio:	Em conformidade com a lista de médios 40-1.1 do DIBT
Campo de aplicação de temperatura:	máx. 40°C

Notas

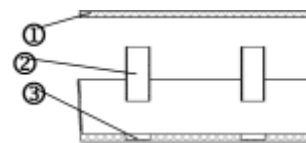
Observar os limites máximos para as quantidades de armazenamento, cargas, etc.
Instalar unicamente em superfícies planas e consolidadas
Proteger da água da chuva
Não expor à radiação solar directa
não transportar com carga

Características técnicas

Carga com grades 150kg/m² (para 60 l) - 500 kg/m² (para 200 l) e 1200 kg (para 225L/405 l)
Volume de recolha de 60-405 l consoante o modelo
Apoio para bidões em PE: apropriado para bidões com 60 / 200 litros

Montagem

Grade em PE: Inserir os tubos de apoio (para as tinas de 200 l) (2) nas cavidades (3) e colocar as grades em PE (1) em cima
Grade de aço: colocar directamente sobre a tina



SV - Bruksanvisning PE-uppsamlingskar / PE-tunnställ

Karets material: PE – HD
Användning: Lagring av vattenskadliga vätskor
Mediabeständighet: Enligt DIBT medialista 40-1.1
Temperaturanvändningsområde: max. 40°C.

Hänvisningar

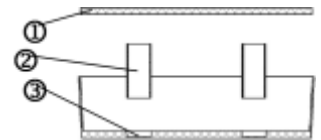
Lakttag övre gränser för lagringsmängder, belastningar etc.
Ställ endast upp på jämna och stabila ytor
Skydda mot regnvatten
Utsätt ej för direkt solljus
Transportera ej med last

Tekniska data

Bärförmåga med gallerrostar 150kg/m² (vid 60l) - 500 kg/m² (vid 200l) och 1200 kg (vid 225l/405l)
Uppsamlingsvolym 60-405l allt efter modell
PE-tunnställ: lämpligt för 60 / 200 liters fat

Montering

PE-gallerrost: Stick in stödrören (vid 200l kar)(2) i fördjupningarna (3) och lägg på PE-gallerrostarna (1)
Stålgallerrost: lägg direkt på karet



SK - Návod na obsluhu PE zberných vaní / PE podstavca na sud

Materiál vane: PE – HD
Použitie: Uskladnenie kvapalín ohrozujúcich vodu
Stálosť médií: podľa zoznamu médií 40-1.1 v DIBT
Teplotný rozsah použiteľnosti: max. 40 °C

Upozornenia

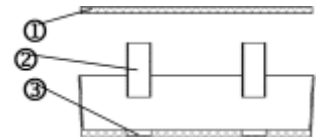
Dodržiavajte maximálne prípustné hodnoty pre skladované množstvá, zaťaženia atď.
Umiestňujte len na rovné a upevnené plochy
Chráňte pred dažďovou vodou
Nevystavujte priamemu slnečnému žiareniu
Neprepravujte s nákladom

Technické údaje

Nosnosť s roštami 150 kg/m² (pri 60 l) - 500 kg/m² (pri 200 l) a 1200 kg (pri 225 l/405 l)
Zachytený objem 60-405 l podľa modelu
PE podstavec na sud: vhodný pre 60 / 200 l sudy

Montáž

PE rošt: oporné rúry (pri 200 l vaniach) (2) zasuňte do priehlbín (3) a položte PE rošty (1)
Oceľový rošt: položte priamo na vaňu



EP.V.17774 ©by aseco GmbH 05/2009 7

K+K: 754731, 754732, 754733, 909735, 909736, 909737, 909738, 909739, 909740, 761264, 761266, 761267, 909731, 909732, 909733, 761268, 761269, 761270, 761261, 761262, 761263, 516499, 516500, 516501, 516502, 516504, 516505, 516506, 516507, 516508, 516509, 917554, 917555, 927826, 927827, 927828, 927829, 754737, 754735, 754736, 909420, 909421
gaerner: 115588, 115589, 115590, 124136, 124137, 124138, 124139, 124140, 124141, 114950, 114951, 114952, 124132, 124134, 124135, 114947, 114948, 114949, 114953, 114954, 114955, 875643, 875644, 875645, 875646, 875647, 875648, 875650, 875651, 875652, 875653, 856332, 856334, 856281, 856336, 856337, 856338, 115594, 115592, 115593, 880153, 880124, 880155, 880156, 880157, 880158, 880160, 880161, 880162

SL - Navodilo za uporabo za PE-prestrezne kadice / PE podstavke za sode

Material kadice:	PE – HD
Uporaba:	Skladiščenje vodi škodljivih tekočin.
Obstojnost proti medijem:	Po seznamu medijev 40-1.1 DIBT
Temperaturno območje uporabe:	maks. 40°C

Navodila

Upoštevajte zgornje omejitve za količine skladiščenja, obremenitve, itd.

Postavite samo na ravna in utrjena tla.

Zaščitite pred deževnico

Ne izpostavljajte neposredni sončni svetlobi

Ne transportirajte skupaj s polnjenjem.

Tehnični podatki

Nosilnost z rešetkami 150kg/m² (pri 60l) - 500 kg/m² (pri 200l) in 1200 kg (pri 225l/405l)

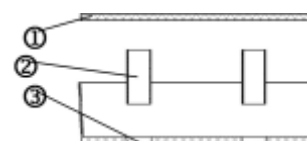
Prestrezna prostornina 60 – 405 l v odvisnosti ode modela

PE podstavek za sode: primeren za 60 / 200 l sode

Montaža

PE rešetka: Oporne cevi (pri 200 l kadicah) vstavite v vdolbine (3) in položite PE rešetke (1).

Jeklena rešetka: Položite neposredno na kadico



CS - Návod k použití záchytných van z PE / Stojanu na sud z PE

Materiál vany:	PE – HD
Použití:	Skladování kapalin, které znečišťují vodu
Odolnost proti působení vlivů médií:	Podle seznamu médií 40-1.1 směrnice DIBT
Rozsah provozních teplot:	max. 40°C

Upozornění

Dodržujte pokyny pro maximální skladované množství, hodnoty zatížení apod.

Instalujte na rovné a zpevněné ploše

Chraňte před dešťovou vodou

Nevystavujte přímému slunečnímu záření

Nepřevážte plný zásobník

Technické parametry

Nosnost s roštem 150 kg/m² (60 l) - 500 kg/m² (200 l) a 1200 kg (225 l / 405 l)

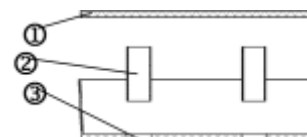
Záchytný objem 60-405 l podle modelu

Stojan na sud z PE: Vhodný pro sudy 60 / 200 litrů

Montáž

Rošt z PE: Zasuňte opěrnou trubku (pro vany 200 l) (2) do otvorů (3) a položte rošty PE (1)

Rošt z ocelové mřížoviny: Položte přímo na vanu



TR - PE Toplama Tekneleri / PE Fıçı Altlığı Kullanım Kılavuzu

Konteynerin üretildiği materyal: PE – HD
Kullanım alanı: Su için tehlikeli sıvıların depolanması
Ortam dayanıklılık düzeyi: DIBT Ortam Listesi 40-1.1'e göre
Kullanım Sıcaklık Aralığı: maks. 40°C

Uyarılar

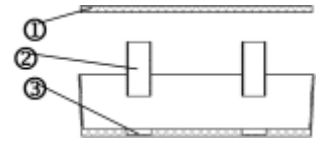
Depolama miktarları, yükler v.b. için maksimum limitleri dikkate alın.
Kurulum yalnızca düz ve sağlam yüzeylerin üzerinde yapılmalıdır.
Yağmur suyundan koruyun.
Doğrudan güneş ışığına maruz bırakmayın.
Yükü haldeyken taşımayın.

Teknik Veriler

Toz ızgaralarıyla birlikte taşıma yükü 150kg/m² (60L'de) - 500 kg/m² (200L'de) ve 1200 kg/m² (225L/405L'de)
Toplama hacmi: Modele bağlı olarak 60-405L
PE fıçı altlığı: 60 / 200 litrelik fıçılar için uygun

Montaj

PE toz ızgarası: Destekleyici boruları (200L'lik teknelerde) (2) oyuklara (3) sokun ve PE toz ızgaralarını (1) yerleştirin.
Çelik toz ızgarası: Doğrudan teknenin üzerine yerleştirin.



HU - PE felfogó kádak / PE hordóbakok kezelési útmutatója

A kád anyaga: PE – HD
Alkalmazása: vizeket veszélyeztető folyadékok raktározása
Közegállóság: a Német Építéstechnikai Intézet (DIBT) 40-1.1 jelű közeglistája szerint
Alkalmazási hőmérséklettartomány: max. 40°C

Útmutatások

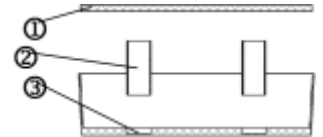
A raktározható mennyiségek, terhelések stb. legnagyobb határértékeit figyelembe kell venni
Csak sík és megszilárdított felületeken szabad felállítani
Esővíztől óvni kell
Közvetlen napsugárzásnak nem szabad kitenni
Rakománnyal nem szabad szállítani

Műszaki adatok

Teherbírás rácsrostélyokkal 150kg/m² (60 lit-nél) - 500 kg/m² (200 lit-nél) és 1200 kg (225/405 lit-nél)
Felfogó térfogat modelltől függően 60-405 lit
PE hordóbak: 60 / 200 literes hordókra alkalmas

Szerelés

PE rácsrostély: (200 lit-es kádaknál) a (2) támasztócsöveket dugja be a (3) mélyedésekbe és tegye rájuk az (1) PE rácsrostélyokat
Acél rácsrostély: közvetlenül a kádra tegye rá



EP.V.17774 ©by asecos GmbH 05/2009 9

K+K: 754731, 754732, 754733, 909735, 909736, 909737, 909738, 909739, 909740, 761264, 761266, 761267, 909731, 909732, 909733, 761268, 761269, 761270, 761261, 761262, 761263, 516499, 516500, 516501, 516502, 516504, 516505, 516506, 516507, 516508, 516509, 917554, 917555, 927826, 927827, 927828, 927829, 754737, 754735, 754736, 909420, 909421
gaerner: 115588, 115589, 115590, 124136, 124137, 124138, 124139, 124140, 124141, 114950, 114951, 114952, 124132, 124134, 124135, 114947, 114948, 114949, 114953, 114954, 114955, 875643, 875644, 875645, 875646, 875647, 875648, 875650, 875651, 875652, 875653, 856332, 856334, 856281, 856336, 856337, 856338, 115594, 115592, 115593, 880153, 880124, 880155, 880156, 880157, 880158, 880160, 880161, 880162

ZH - PE集液池 / 托盘 / PE桶座 使用说明书

池材料： PE – HD

应用： 储藏会造成水污染的液体

介质耐受性： 符合德国建筑技术研究院 (DIBT) 规定的介质表40-1.1

使用温度范围： 最高 40°C

提示

遵守储藏量、负荷等的最高限。

只能放在水平和固定的平面上。

防止雨水淋湿。

切勿放到阳光直射处。

运输时不能带有负荷。

技术数据

带格筛时的负荷： 150kg/m² (60升) - 500 kg/m² (200升) 和 1200 kg (225升/405升)

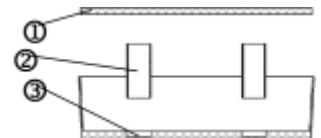
收集体积： 60-405升，根据型号变化

PE桶座：适用于60 / 200升桶

安装

PE格筛：把支撑管(200升池时)(2)插入槽(3)中，铺上PE格筛(1)。

钢格筛：直接放入池中。



JA – 槽 / 収納プレート / PE樽型容器ブロックの取扱い説明書

槽の材質： PE – HD
用途： 水質を汚濁する液体の貯蔵
強度中央値： リストDIBT40-1.1に準拠
使用温度範囲： 40°C以下

注意

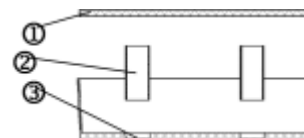
貯蔵量および負荷に関する限界値に留意する。
必ず平坦で安定した面に設置する。
雨水対策を実施する。
直射日光防護策を講じる。
中味を入れた状態では輸送しない。

仕様

格子プレートの耐荷重150kg/m²(60 lの場合)、500kg/m²(200 lの場合)、1200 kg (225l/405の場合)、
容量：各モデルに応じて60～405 l
樽型容器ブロック：60/200 lの樽型容器に適している。

取り付け

格子プレート：補強パイプ(200 l槽の場合)(2)を底(3)に入れ、PE-
格子プレート(1)上から載せる。
スチール格子プレート：槽の上に直接載せる。



РУ – Руководство по эксплуатации полиэтиленовых поддонов/полиэтиленовой подставки под бочку

Материал ванны:	ПВД
Использование:	хранение загрязняющих воду жидкостей
Устойчивость к различным веществам:	согласно списку веществ 40-1.1 Немецкого института строительной техники (DIBT)
Температурная область применения:	макс. 40 °С

Указания

Необходимо соблюдать лимиты объема хранения, нагрузки и т. д.
Установку необходимо производить на ровных и замощенных поверхностях
Защитить от дождевой воды
Не подвергать воздействию прямых солнечных лучей
Не транспортировать в загруженном состоянии

Технические характеристики

Нагрузка с предохранительными решетками 150 кг/м² (при 60 л) – 500 кг/м² (при 200 л) и 1200 кг (при 225 л/405 л)
Улавливаемый объем 60–405 л в соответствии с моделью
Полиэтиленовая подставка под бочку: подходит для 60/200-литровых бочек

Монтаж

Полиэтиленовая предохранительная решетка: вставить распорные трубы (для 200-литровых ванн) (2) в углубления (3) и установить полиэтиленовые предохранительные решетки (1)
Стальная предохранительная решетка: установить непосредственно на ванну

