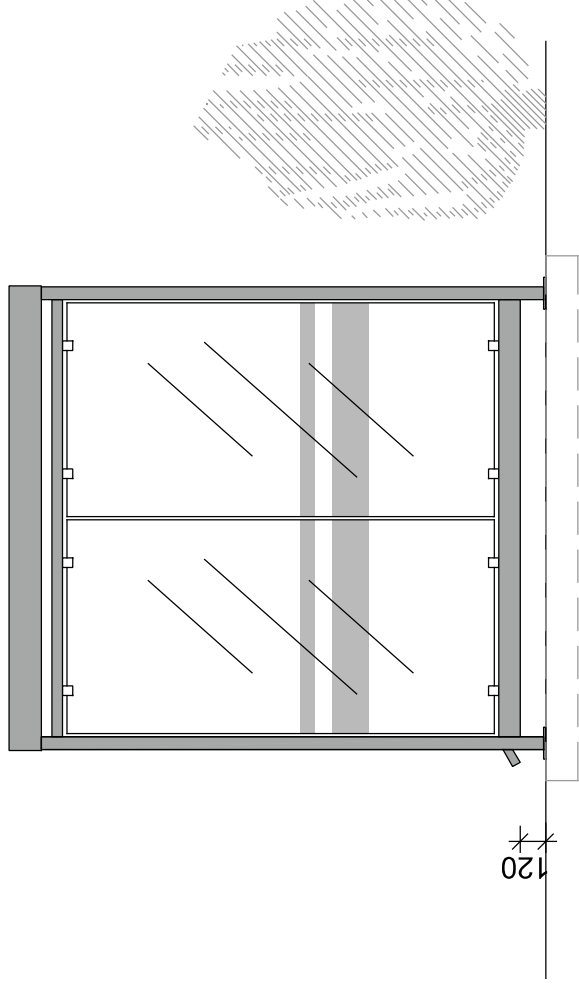
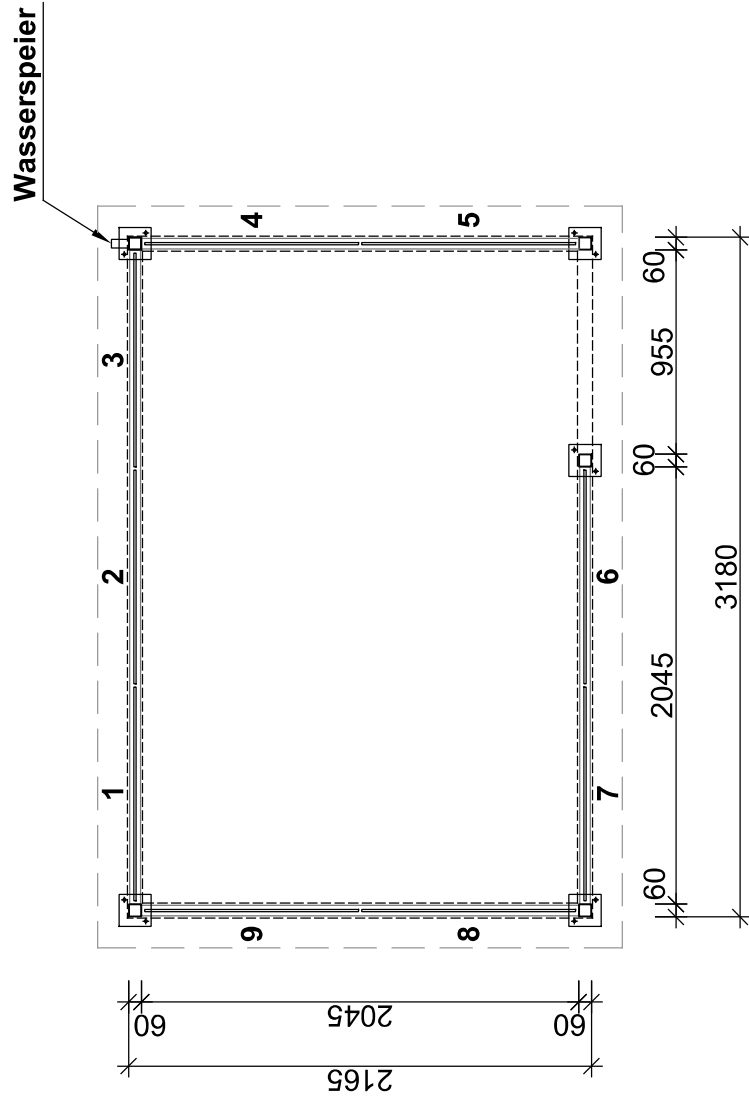
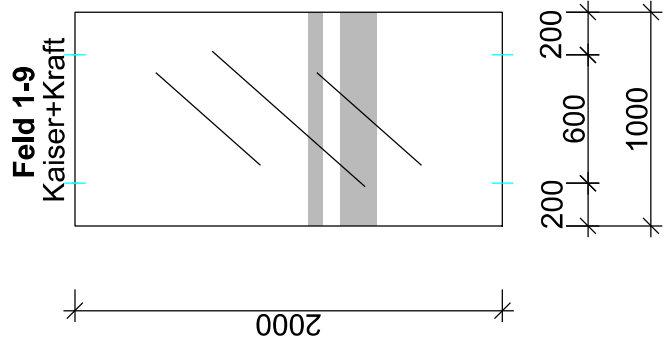


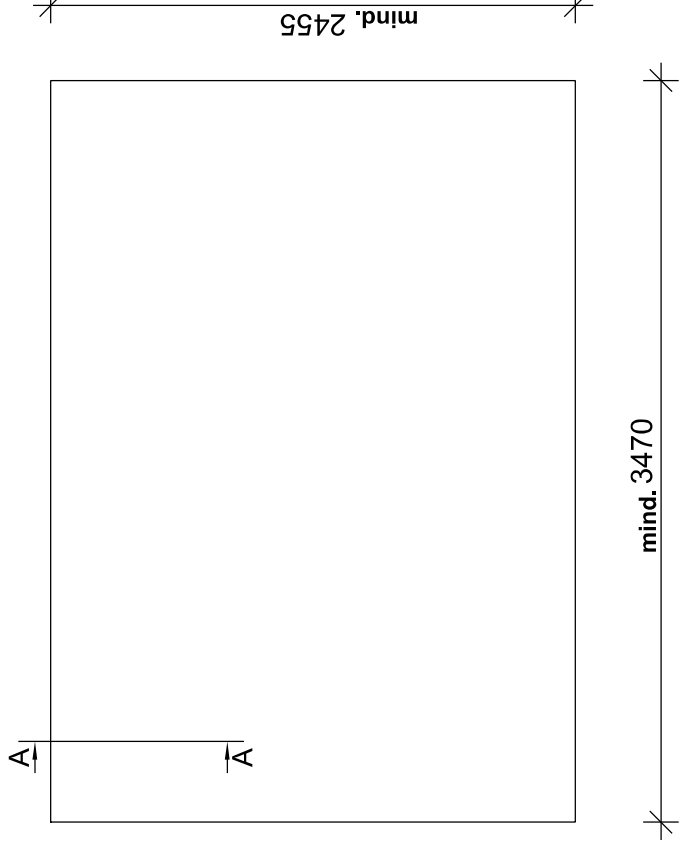
Vorderansicht



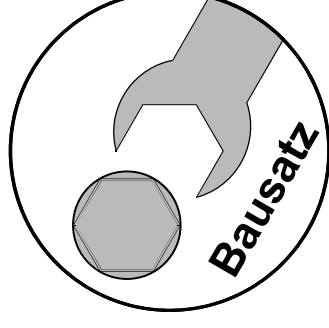
**Seitenansicht
von links**



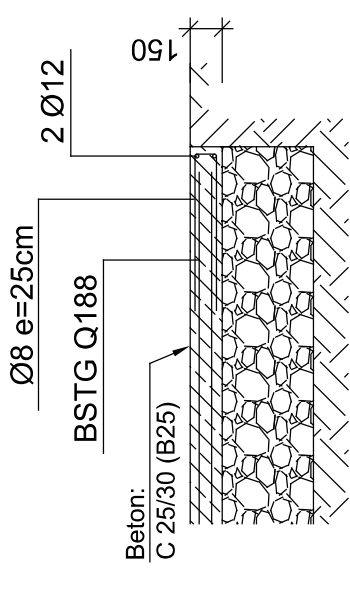
Grundriss



Fundamentplan



(Fertig-) Bodenplatte

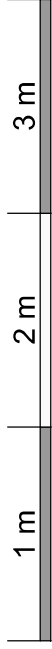


Schnitt "A"-A"

Hinweise zu Gründungsbauteilen:

- Gründungsbauteile sind eben und waagrecht auszuführen max. Abweichung 5 mm
- Höhenniveau der Oberkante aller Fundamente darf max. 5mm abweichen
- Alle Gründungsbauteile sind auf ausreichend tragfähigen Untergrund zu erstellen
- Der Untergrund ist frostfrei auszuführen (ab Oberkante des Fußbodens min. 800 mm tief)
- Abstand Außenkante Fundament und Dübel mind. 100 mm

Benennung:	K3 d/b	Inhalt:	Grundriss, Ansichten; Fundamentplan
	Ausführung gemäß Typenprüfung		Änderungsindex
	kaiserkraft works		1. Änderung
		2. Änderung	
		3. Änderung	
		Zeichnung-Nr.:	
			Standard K+K
			Datum
			09.11.2023
			Bearb.
			IFuchs



Für diese Zeichnung behalten wir uns alle Rechte vor. Ohne unsere vorherige Zustimmung darf sie weder vervielfältigt noch Dritten zugänglich gemacht werden. Zuwiderhandlungen werden strafrechtlich verfolgt. (DIN ISO 16016:2007-12)